



2024 SUZUKI GENUINE MARINE PARTS AND ACCESSORIES



 **SUZUKI**

General Export Edition

THE **ULTIMATE** OUTBOARD MOTOR



スズキからのお願い マリンレジャーを快適に楽しむために

★ 製品のお買い上げ後は、取扱説明書、保証書をよくお読み下さい。また、製品のコーションラベルの表記内容もご確認下さい。

- 定められた点検整備をしましょう。■ 事前に天気予報や海象を調べてから出港しましょう。
- 乗船時には法定安全備品の確認を行い、海技免許・船舶検査証書を忘れずに携行しましょう。
- 法規やマナーを守りましょう。■ 周囲の方に迷惑をかけないよう、航行区域を守りましょう。■ 海を汚さないようにしましょう。
- 安全のためライフジャケットを必ず着用しましょう。

 **SUZUKI MARINE**

99999-40100-709

SUZUKI CLEAN OCEAN PROJECT

スズキは「ULTIMATE OUTBOARD MOTOR」ブランドとして、常に快適なマリライフを提供することに注力しており、そのためには豊かでクリーンな海洋環境が求められます。

2011年より、毎年自主的に世界清掃活動を実施し、海洋環境の改善に貢献しており、これまでに15,000人以上が参加しています。

また、この活動は、日本の環境省「プラスチック・スマートキャンペーン」に認定されました。

これからも環境保全に最大限の努力を続けていくためにも、これまでの環境・社会への貢献のあり方を見直し、新たな方向性を打ち出していく必要があります。

我々は、世界清掃活動を継続するとともに、プラスチック廃棄物問題に対しても積極的に取り組んでまいります。我々の活動を世界中に示すため、私たちはスローガンとロゴ「スズキクリーンオーシャンプロジェクト」を作成しました。

3つの柱

1. クリーンアップ・ザ・ワールドキャンペーン
2. プラスチック梱包材の削減活動
3. 海洋マイクロプラスチックの回収活動



よりクリーンな海洋環境への大事な一歩となるよう、我々チームスズキは世界中で活動を続けてまいります。

目次

スズキクリーンオーシャンプロジェクト(04-05)

オペレーションシステム(06-48)

- 06 スズキプレジジョンコントロール
- 16 メカニカルリモコンシステム
- 30 キーレススタートシステム
- 32 スズキマルチファンクションゲージ(SMG4)
- 40 スズキダイアグノスティックシステムモバイルAPP
- 42 アナログメーター
- 44 ステアリング
- 46 燃料システム
- 48 電装部品

プロペラ(50-52)

- 50 ウォーターグリップ
- 52 プロペララインアップ

メンテナンス用品(49、54-70)

- 49 アノード
- 54 保護・メンテナンス用品
- 55 エクスター
- 56 保護・メンテナンス
- 57 バッテリー・メンテナンス用品
- 58 メンテナンス用品
- 59 カバー・つなぎ
- 60 スズキコレクション
- 61 船外機ロアユニット
- 62 メンテナンスキット
- 64 特殊工具一覧表
- 66 法定備品
- 67 ライフジャケット
- 68 ポートオプション
- 69 ソレックストレラー
- 70 パワフルフラッシャー
- 72 機種別適用表



SUZUKI CLEAN OCEAN PROJECT

よりクリーンな海洋環境を目指して、世界中のパートナーやボートユーザーの皆様とともに、「スズキクリーンオーシャンプロジェクト」を推進しています。

スズキは、海洋プラスチックごみを削減するために、3つの活動を継続しています。

クリーンアップ・ザ・ワールドキャンペーン

これまでに**79**の国と地域で、累計**15,000**人を超える方々にご参加いただいています。(2023年6月現在)



ACE MARINE SEYCHELLES



SUZUKI PHILIPPINES INC.



SUZUKI MOTOR (CHINA) INVESTMENT CO., LTD.



MOVILMOTORS, S. L.



INTRA PACIFIC TRADING COMPANY LTD

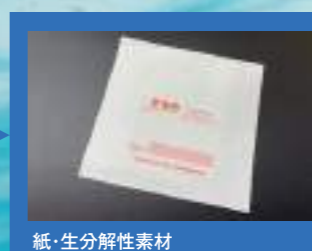
プラスチック梱包資材の削減

純正部品と船外機本体のプラスチック梱包材の一部を、環境に配慮した素材に変更しました。

スズキ船外機 純正部品



プラスチック



紙・生分解性素材

スズキ船外機



- ① 固定バンド(ポリエステル→紙)
- ② ボディカバー(ポリエステル→生分解性材料)
- ③ エンジンカバー(ナイロン→レーヨン)
- ④ 緩衝材(ポリスチレン→生分解性素材)

■ 累計42トン以上のプラスチックを削減
(2020年9月~2023年6月)

海洋マイクロプラスチックの回収

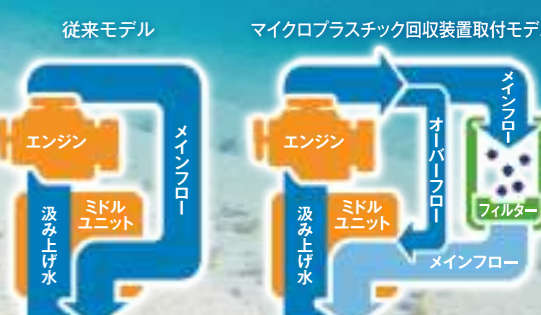
正しく回収されずに海へ流出したプラスチックへの対応として、船外機に搭載可能なマイクロプラスチック回収装置(MPC)を世界で初めて開発し、2022年7月生産より、DF140BG/115BG,DF140B/115B/100Cへの標準装備を開始しました。



海中のゴミ

回収されたマイクロプラスチック

MPC装置で海を美しく



特長

■ エンジン冷却水の戻り水通路にバイパスを設定したことで、フィルターが目詰まりしたとしてもパフォーマンス、燃費に影響がなく、環境にも優しい。



**DF140BG
DF115BG**

ドライブバイワイヤー
with MPC

**DF140B
DF115B
DF100C***

2023年
モデルより
DF140BG / 115BG
DF140B / 115B
100Cに
標準装備

メカニカル
with MPC *ブラックのみ





スズキプレジジョンコントロール

スズキプレジジョンコントロール:S.P.C (ドライブバイワイヤーシステム)は、摩擦や抵抗の原因を取り除いた電子配線による、技術的に高度なコンピュータ制御システムです。スムーズなスロットルとシフト操作を楽しむ一方で、コンピュータがリアルタイムでエンジンのアクチュエータにコマンドを処理して送信し、よりスムーズで確実なシフトで正確なスロットル制御を実現しています。

スズキプレジジョンコントロール:S.P.Cの特長

- ・最大6台の船外機の操作が可能
- ・SMG4使用で、オートトリムが可能

詳細はこちらまで



*QRコードはデンソーウェーブの登録商標です

リモートコントロールボックス

- ・統合された SELECT および THROTTLE ONLY スイッチ
- ・複数の船外機に対応した 1 レバー操作 (デュアルトップマウント)



トップマウント
1 機掛け用



トップマウント
2 機掛け用



統合緊急停止スイッチ
(フラッシュマウントのみ)

フラッシュマウント

スイッチパネル

- ・取り付けボルトを隠すことで、スムーズで高級感のある仕上がり
 - ・複数の船外機を 1 レバーで操作できる (デュアルトップマウントリモコンのみ)
- (エンジンは左舷から右舷の順に始動)
⇒ スイッチパネル選択の参考資料は P.10 をご参照ください。



構成部品

1 トップマウントリモコンBOX

フラッシュマウント
リモコンBOX



67200-98L00-000
1機掛け用



67200-98L10-000
2機掛け用



67200-98L20-000
1機掛け用

2 コントロールパネル



37120-98L00-000
2機掛け用



37120-98L10-000
3機掛け用



37120-98L20-000
4機掛け用
PORT



37120-98L30-000
4機掛け用
STBD



37120-98L40-000
5機掛け用
PORT



37120-98L50-000
6機掛け用
PORT



37120-98L60-000
6機掛け用
STBD

3 警告ブザー



38500-93J90-000

4 ポートコントロール モジュール



36770-98L04-000

BCMホルダー (F)
BCMホルダー (R)



36775-98L00-000
(F)
36776-98L00-000
(R)

BCMクッション



33925-98L00-000

5 ターミナルレジスタ



33926-98L00-000

6 サブバッテリーケーブル



36625-98J10-000
2.2m

36625-98J20-000
6.1m

7 BCM #1 ワイヤーハーネス



36623-98L00-000
1機掛け&
1stステーション用

36623-98L30-000
2機掛け又は3機掛け&
1stステーション用

36623-98L40-000
4機掛け又は5機掛け
又は6機掛け
1stステーション用

8 延長ケーブル



36627-98L10-000
1.5m

9 シグナルコンバータ ユニット



37140-98L00-000

10 デュアルステーション用 ワイヤーハーネス



36622-98L00-000

11 BCM #2 ワイヤーハーネス



36624-98L00-000
1機掛け&
1stステーション用

36624-98L10-000
2機掛け又は3機掛け&
1stステーション用

36624-98L20-000
4機掛け又は5機掛け
又は6機掛け
1stステーション用

12 エンジンワイヤーハーネス



36621-98L00-000

A メインスイッチパネル 縦型



37100-98L10-000
イグニッションスイッチ
エマージェンシストップスイッチ

メインスイッチパネル 横型



37100-98L20-000
イグニッションスイッチ
エマージェンシストップスイッチ

メインスイッチパネル



37100-98L00-000
イグニッションスイッチ

構成部品

- A** メインスイッチパネル 縦型
- メインスイッチパネル 横型
- メインスイッチパネル
- B** エマージェンシースイッチ パネル



37290-98L10-000
イグニッションスイッチ
エマージェンシストップスイッチ



37290-98L20-000
イグニッションスイッチ
エマージェンシストップスイッチ



37290-98L00-000
イグニッションスイッチ



37803-98L00-000

- C** リモートコントロール ワイヤアッシ
- D** リモートコントロール ワイヤアッシ エクステンション
- E** トロールモードスイッチ パネル
- F** 延長ケーブル



36620-98L00-000
6.5m

36620-98L10-000
9.5m

36620-98L20-000
2m



37860-98L00-000



36627-98L00-000
1m

- G** CAN エクステンション ハーネス



36627-98L20-000
3機掛け又は4機掛け
2m

スイッチパネル選択詳細



EXTRA OPTION

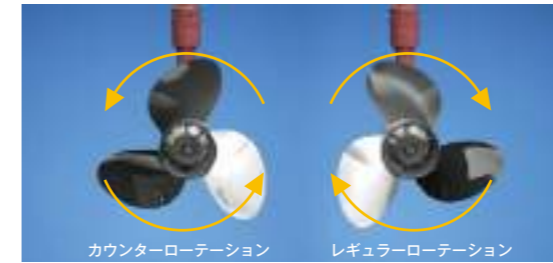
カウンターセレクトコネクター



36612-98J20-000

Applicable Model DF150AP/175AP/200AP,
DF250AP/300AP

レギュラーローテーションをカウンター
ローテーションに変更する時必要となります。



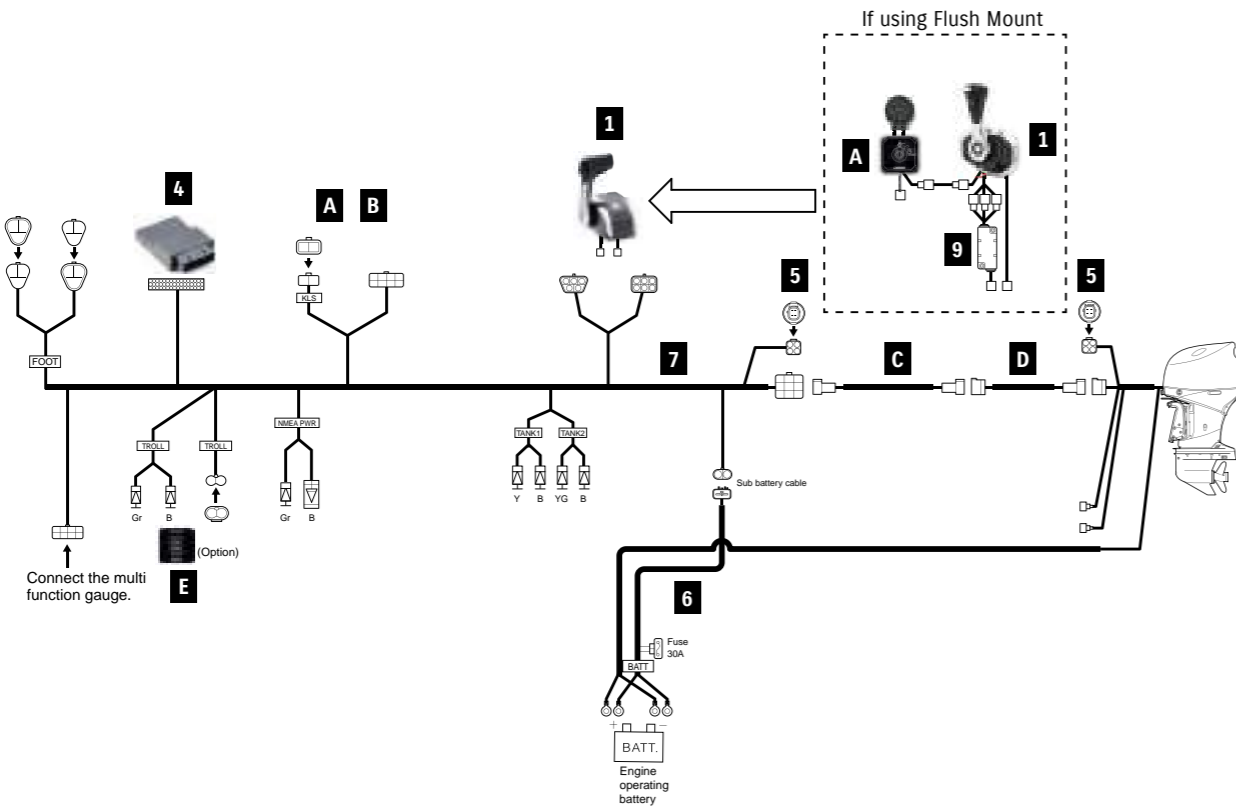
スズキセレクトィブローテーション

通常2基掛け以上の大型ボートは、平衡を保つためにレギュラーローテーションとカウンターローテーションの船外機をペアにして取り付けます。AP モデルは、ギアシフトモードを変更し、逆回転プロペラをセットするだけで同じ船外機をカウンターローテーションにできます。



リモートコントロールキット

1機掛け用

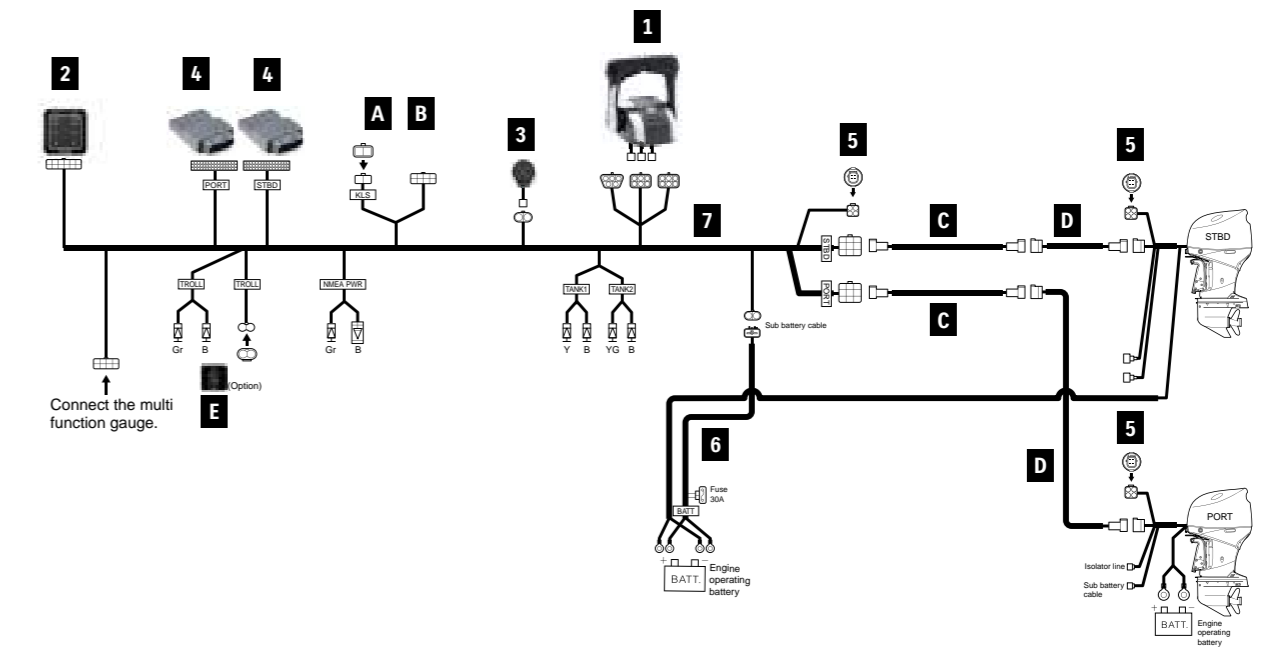


項目 A ~ F はキットには含まれていません。別途お買い求め下さい。

リモートコントロールキット <1機掛け用>				キット			
品番	品名	長さ	トップマウントリモコン		フラッシュマウントリモコン		
			1st ステーション	2nd ステーション	1st ステーション	2nd ステーション	
			67000-98L04-000	67000-98LA4-000	67000-98L14-000	67000-98LB4-000	
1	67200-98L00-000	トップマウントリモコン	1	1	-	-	
	67200-98L20-000	フラッシュマウントリモコン	-	-	1	1	
3	38500-93J90-000	警告ブザー	-	1	-	1	
	09407-08401-000	警告ブザー取付クランプ	-	1	-	1	
4	36770-98L04-000	ポートコントロールモジュール	1	1	1	1	
	36775-98L00-000	BCMホルダー(F)	1	1	1	1	
	36776-98L00-000	BCMホルダー(R)	1	1	1	1	
	33925-98L00-000	BCMクッション	1	1	1	1	
5	33926-98L00-000	ターミナルレジスター	2	-	2	-	
6	36625-98J10-000	サブバッテリーケーブル	1	-	1	-	
7	36623-98L00-000	BCM #1 ワイヤハーネス	1	-	1	-	
8	36627-98L10-000	延長ケーブル	-	-	1	1	
9	37140-98L00-000	シグナルコンバータユニット	-	-	1	1	
10	36622-98L00-000	デュアルステーション用ワイヤーハーネス	-	1	-	1	
11	36624-98L00-000	BCM #2 ワイヤハーネス	-	1	-	1	
-	09403-13402-000	ハーネスクランプ	10	10	10	10	
A	37100-98L00-000	メインスイッチパネル	選択	-	37100-98L00 or 37290-98L00	37290-98L00	
	37100-98L10-000	メインスイッチパネル縦型					
	37100-98L20-000	メインスイッチパネル横型					
	37290-98L00-000	メインスイッチパネル (キーレス)					
	37290-98L10-000	メインスイッチパネル縦型 (キーレス)					
37290-98L20-000	メインスイッチパネル横型 (キーレス)						
B	37803-98L00-000	エマージェンシースイッチパネル	*1	*1	-	-	
C	36620-98L00-000	エンジンワイヤーハーネス	6.5m	ステーション毎に1選択	-	-	
	36620-98L10-000	エンジンワイヤーハーネス	9.5m				
D	36620-98L20-000	リモコンハーネスエクステンション	2m	必要に応じて選択	-	-	
E	37860-98L00-000	トリールモードスイッチパネル	-	オプション	-	-	
F	36627-98L00-000	延長ケーブル	1m	-	1	1	

37100-98L00又は37290-98L00を使用する場合はBが必要となります。
Eはオプションです。
フラッシュマウントリモコンキットを使用する場合はFが必要となります。

2機掛け用



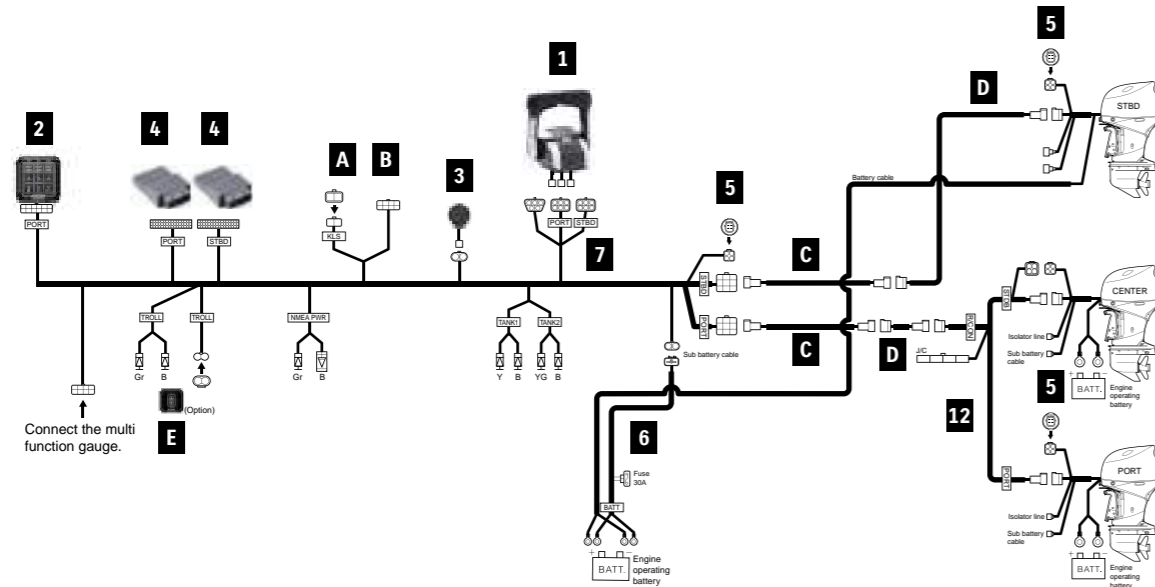
項目 A ~ F はキットには含まれていません。別途お買い求め下さい。

リモートコントロールキット <2機掛け用>				キット	
品番	品名	長さ	1st ステーション	2nd ステーション	
			67000-98L24-000	67000-98LC4-000	
1	67200-98L10-000	トップマウントリモコン	1	1	
2	37120-98L00-000	コントロールパネル	1	1	
3	38500-93J90-000	警告ブザー	1	2	
	09407-08401-000	警告ブザー取付クランプ	1	2	
4	36770-98L04-000	ポートコントロールモジュール	2	2	
	36775-98L00-000	BCMホルダー(F)	2	2	
	36776-98L00-000	BCMホルダー(R)	2	2	
	33925-98L00-000	BCMクッション	2	2	
5	33926-98L00-000	ターミナルレジスター	3	-	
6	36625-98J10-000	サブバッテリーケーブル	1	-	
7	36623-98L30-000	BCM #1 ワイヤハーネス	1	-	
10	36622-98L00-000	デュアルステーション用ワイヤーハーネス	-	1	
11	36624-98L10-000	BCM #2 ワイヤハーネス	-	1	
-	09403-13402-000	ハーネスクランプ	15	10	
-	36612-98J20-000	コネクタ、カウンターセレクト	1	-	
A	37100-98L00-000	メインスイッチパネル	選択	-	
	37100-98L10-000	メインスイッチパネル縦型			
	37100-98L20-000	メインスイッチパネル横型			
	37290-98L00-000	メインスイッチパネル (キーレス)			
	37290-98L10-000	メインスイッチパネル縦型 (キーレス)			
37290-98L20-000	メインスイッチパネル横型 (キーレス)				
B	37803-98L00-000	エマージェンシースイッチパネル	*1	*1	
C	36620-98L00-000	エンジンワイヤーハーネス	6.5m/21.3ft	ステーション毎に2選択	
	36620-98L10-000	エンジンワイヤーハーネス	9.5m/31.1ft		
D	36620-98L20-000	リモコンハーネスエクステンション	2.0m/6.5ft	必要に応じて選択	
E	37860-98L00-000	トリールモードスイッチパネル	-	オプション	
F	36627-98L00-000	延長ケーブル	1.0m/3.2ft	必要に応じて選択	

37100-98L00又は37290-98L00を使用する場合はBが必要となります。
Eはオプションです。
※115BG.140BGには「36612-98J20-000」を使用しません。

リモートコントロールキット

3機掛け用

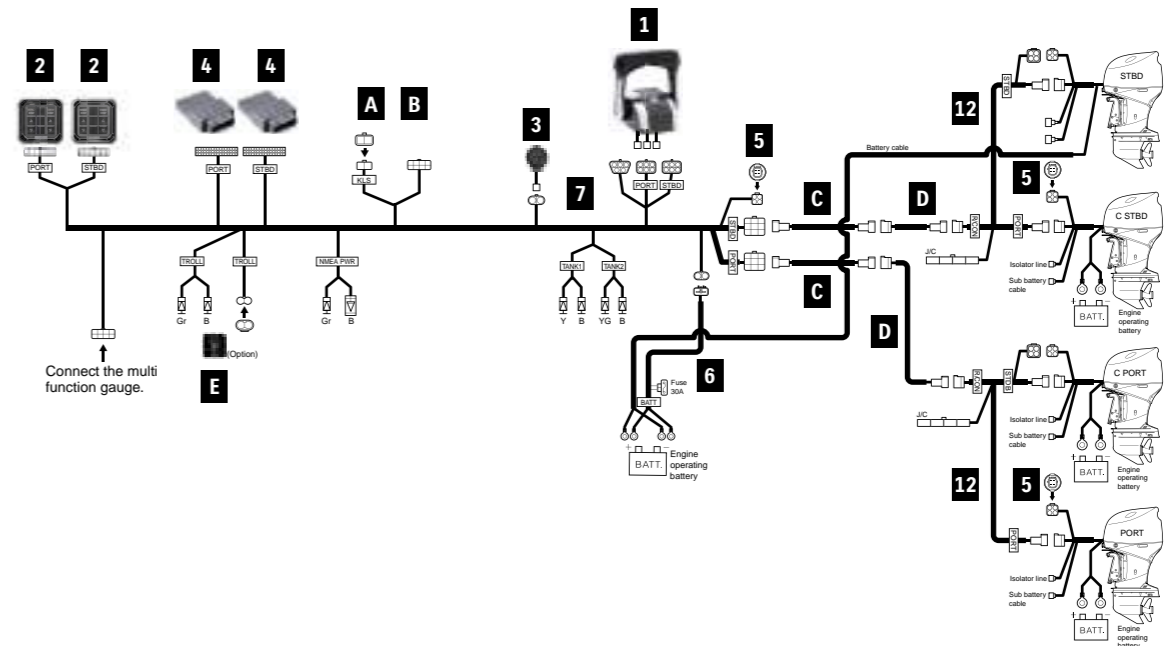


項目 A ~ G はキットには含まれていません。別途お買い求め下さい。

リモートコントロールキット <3機掛け用>				キット	
品番	品名	長さ	1st ステーション 67000-98L34-000	2nd ステーション 67000-98LD4-000	
1	67200-98L10-000	トップマウントリモコン	1	1	
2	37120-98L10-000	コントロールパネル	1	1	
3	38500-93J90-000	警告ブザー	1	2	
	09407-08401-000	警告ブザー取付クランプ	1	2	
4	36770-98L04-000	ポートコントロールモジュール	2	2	
	36775-98L00-000	BCMホルダー(F)	2	2	
	36776-98L00-000	BCMホルダー(R)	2	2	
	33925-98L00-000	BCMクッション	2	2	
5	33926-98L00-000	ターミナルレジスター	3	-	
6	36625-98J10-000	サブバッテリーケーブル	1	-	
7	36623-98L30-000	BCM #1 ワイヤハーネス	1	-	
10	36622-98L00-000	デュアルステーション用ワイヤーハーネス	-	1	
11	36624-98L10-000	BCM #2 ワイヤハーネス	-	1	
12	36621-98L00-000	エンジンワイヤーハーネス	1	-	
-	09403-13402-000	ハーネスクランプ	18	10	
-	36612-98J20-000	コネクタ、カウンターセレクト	1	-	
A	37100-98L00-000	メインスイッチパネル	選択	選択	
	37100-98L10-000	メインスイッチパネル縦型			
	37100-98L20-000	メインスイッチパネル横型			
	37290-98L00-000	メインスイッチパネル (キーレス)			
	37290-98L10-000	メインスイッチパネル縦型 (キーレス)			
	37290-98L20-000	メインスイッチパネル横型 (キーレス)			
B	37803-98L00-000	エマージェンシースイッチパネル	*1	*1	
C	36620-98L00-000	エンジンワイヤーハーネス	6.5m	ステーション毎に2選択	
	36620-98L10-000		9.5m		
D	36620-98L20-000	リモコンハーネスエクステンション	2m	必要に応じて選択	
E	37860-98L00-000	トロールモードスイッチパネル		オプション	
F	36627-98L00-000	延長ケーブル	1m	必要に応じて選択	
G	36627-98L20-000	CAN エクステンションハーネス	2m	必要に応じて選択	

37100-98L00又は37290-98L00を使用する場合はBが必要となります。
Eはオプションです。
※115BG,140BGには「36612-98J20-000」を使用しません。

4機掛け用



項目 A ~ G はキットには含まれていません。別途お買い求め下さい。

リモートコントロールキット <4機掛け用>				キット	
品番	品名	長さ	1st ステーション 67000-98L44-000	2nd ステーション 67000-98LE4-000	
1	67200-98L10-000	トップマウントリモコン	1	1	
2	37120-98L20-000	コントロールパネル PORT	1	1	
	37120-98L30-000	コントロールパネル STBD	1	1	
3	38500-93J90-000	警告ブザー	1	2	
	09407-08401-000	警告ブザー取付クランプ	1	2	
4	36770-98L04-000	ポートコントロールモジュール	2	2	
	36775-98L00-000	BCMホルダー(F)	2	2	
	36776-98L00-000	BCMホルダー(R)	2	2	
	33925-98L00-000	BCMクッション	2	2	
5	33926-98L00-000	ターミナルレジスター	3	-	
6	36625-98J10-000	サブバッテリーケーブル	1	-	
7	36623-98L40-000	BCM #1 ワイヤハーネス	1	-	
10	36622-98L00-000	デュアルステーション用ワイヤーハーネス	-	1	
11	36624-98L20-000	BCM #2 ワイヤハーネス	-	1	
12	36621-98L00-000	エンジンワイヤーハーネス	2	-	
-	09403-13402-000	ハーネスクランプ	20	15	
-	36612-98J20-000	コネクタ、カウンターセレクト	2	-	
A	37100-98L00-000	メインスイッチパネル	選択	選択	
	37100-98L10-000	メインスイッチパネル縦型			
	37100-98L20-000	メインスイッチパネル横型			
	37290-98L00-000	メインスイッチパネル (キーレス)			
	37290-98L10-000	メインスイッチパネル縦型 (キーレス)			
	37290-98L20-000	メインスイッチパネル横型 (キーレス)			
B	37803-98L00-000	エマージェンシースイッチパネル	*1	*1	
C	36620-98L00-000	エンジンワイヤーハーネス	6.5m	ステーション毎に2選択	
	36620-98L10-000		9.5m		
D	36620-98L20-000	リモコンハーネスエクステンション	2m	必要に応じて選択	
E	37860-98L00-000	トロールモードスイッチパネル		オプション	
F	36627-98L00-000	延長ケーブル	1m	必要に応じて選択	
G	36627-98L20-000	CAN エクステンションハーネス	2m	必要に応じて選択	

37100-98L00又は37290-98L00を使用する場合はBが必要となります。
Eはオプションです。
※115BG,140BGには「36612-98J20-000」を使用しません。

メカニカルリモートコントロール



2023年以降のメカニカルモデルに、CAN通信用ハーネスを導入しました。
このCAN通信用ハーネスにより、CAN接続が可能になり、メカニカルモデルはこれまでSPCモデル専用だった機能を使用できるようになりました。

※CAN通信用ハーネスはオプションとなります。

CAN通信用ハーネスで利用できる機能

	DF40A-60A	DF70A-100B	DF100C-140B	DF150A-200A	DF200-250
CAN Connection	✓	✓	✓	✓	X
Automatic Trim	X	X	✓	✓	X
New Keyless Start System	X	✓	✓	✓	X

*新しいキーレススタートシステムを使用する場合は、必ず新しいスイッチパネルを使用してください。

リモートコントロールキット

参 照	
リモコンハーネス	<p>36620-93JA0/B0/C0</p> <p>※CAN通信用ハーネスはオプションとなります。</p>
リモートコントロールボックス	<p>67200-88L02-000 67200-88L12-000 67200-93J34 67200-93J70</p>
メインスイッチパネル	<p>37100-98L**</p>
メインスイッチパネル (キーレス)	<p>37290-98L**</p>
ゲージ	<p>SMG4 (32 ページ) アナログゲージ (42 ページ)</p> <p>or</p>

メカニカルリモコンシステム構成部品

1 トップマウントリモコン

フラッシュマウントリモコン



67200-88L02-000
1機掛け用
Applicable Model DF8A-275



67200-88L12-000
2機掛け用
Applicable Model DF70A-275



67200-93J34-000
1機掛け用
Applicable Model DF8A-275

サイドマウントリモコン



67200-91J32-000
1機掛け用
Applicable Model DF5A-6A

67200-94J40-000
1機掛け用 警告ブザー付
Applicable Model DF8A-30A

67200-93J70-000
1機掛け用 PTTスイッチ付
Applicable Model DF9.9B-250

67200-96L12-000
1機掛け用 PTTスイッチ付 キーレス用
Applicable Model DF70A-200A

2 イグニッションスイッチパネル



37100-98L10-000
イグニッションスイッチX1
エマージェンシストップスイッチX1
Applicable Model DF9.9B-275



37100-98L20-000
イグニッションスイッチX1
エマージェンシストップスイッチX1
Applicable Model DF9.9B-275



37100-98L30-000
イグニッションスイッチX2
エマージェンシストップスイッチX1
Applicable Model DF70A-275



37100-98L00-000
イグニッションスイッチX1
Applicable Model DF9.9B-275

2 メインスイッチパネル縦型

メインスイッチパネル横型

メインスイッチパネル

3 エマージェンシー スイッチパネル



37290-98L10-000
イグニッションスイッチ
エマージェンシストップスイッチ



37290-98L20-000
イグニッションスイッチ
エマージェンシストップスイッチ



37290-98L00-000
イグニッションスイッチ



37803-98L00-000

4 リモコンハーネス (CAN接続)

リモコンハーネスエクステンション



36620-93JA0-000
ケーブル長さ 6.5m (A)寸法
Applicable Model DF40A-200A

36620-93JB0-000
ケーブル長さ 5.0m (A)寸法
Applicable Model DF40A-200A

36620-93JC0-000
ケーブル長さ 8.0m (A)寸法
Applicable Model DF40A-200A



36620-93JD0-000
ケーブル長さ 2.0m (A)寸法
Applicable Model DF9.9B-200A

36620-93JE0-000
ケーブル長さ 3.0m (A)寸法
Applicable Model DF9.9B-200A

※CAN通信用ハーネスはオプションとなります。

4 リモコンハーネス (非CAN接続)

リモコンハーネス スエクステンション



36620-93J70-000
ケーブル長さ 6.5m (A)寸法
Applicable Model DF9.9B/20A/
40A-275

36620-93J80-000
ケーブル長さ 5.0m (A)寸法
Applicable Model DF40A-275

36620-93J90-000
ケーブル長さ 8.0m (A)寸法
Applicable Model DF40A-275

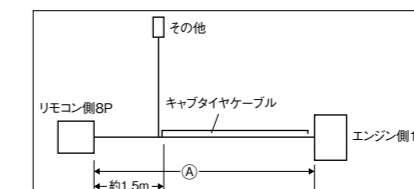
36620-94L20-000
ケーブル長さ 6.5m (A)寸法
Applicable Model DF25A/30A

36620-89L10-000
ケーブル長さ 6.5m (A)寸法
Applicable Model DF9.9B/15A/20A

36620-93J12-000
ケーブル長さ 2.0m
Applicable Model DF9.9B-275

36620-93J42-000
ケーブル長さ 3.0m
Applicable Model DF9.9B-275

*2022モデルから適応となります。



5 リモコンケーブル



67320-93J00-000
ケーブル長さ 2.4m/8.0ft
Applicable Model DF5A-275

67320-93J10-000
ケーブル長さ 3.1m/10.0ft
Applicable Model DF5A-275

67320-93J20-000
ケーブル長さ 3.7m/12.0ft
Applicable Model DF5A-275

67320-93J30-000
ケーブル長さ 4.2m/14.0ft
Applicable Model DF5A-275

67320-93J40-000
ケーブル長さ 4.8m/16.0ft
Applicable Model DF5A-275

67320-93J50-000
ケーブル長さ 5.4m/18.0ft
Applicable Model DF5A-275

67320-93J60-000
ケーブル長さ 6.1m/20.0ft
Applicable Model DF5A-275

67320-93J70-000
ケーブル長さ 6.7m/22.0ft
Applicable Model DF5A-275

67320-93J80-000
ケーブル長さ 7.3m/24.0ft
Applicable Model DF5A-275

6 PTTスイッチパネル



37805-88L00-000
Applicable Model DF40A-275

7 キーレスコントロールユニット



37171-98L11-000
315MHz for CAN connection

8 キーレスコントロールハーネス



36623-98LA0-000
for CAN connection

9 プザー



38500-93J90-000

10 KLSリレー



38860-96L01-000

11 キーレスフォブ



37172-96L11-000
315MHz

12 ハーネスアッシー、
キーレススタートデュアル

No photo available

36621-98L31-000

13 ワイヤ、CAN

No photo available

36661-96L40-000

スパーサーキット



67500-88L00-000
1機掛け用
Applicable Model DF8A-275

67500-88L10-000
2機掛け用
Applicable Model DF70A-275

リモコン取付キット

Converts ME model to REMOTE-CONTROL model.



67130-94L30-000
Applicable Model DF25A/30A 2023~

67130-99J03-000
クランプブラケットセット
(41100-99J00-OEP)または
(41100-99JLO-YAY)が必要
Applicable Model DF8A

67130-94L20-000
Applicable Model DF25ATH/30ATH 2023~

67101-97L00-000
Applicable Model DF5A-6A

67130-89L23-000
Applicable Model DF9.9B/15A/20A 2019.1~

ツインサイドマウントリモコン
取付キット

バッテリーリード



67140-95601-000

Applicable Model DF9.9B-30A/
100C-250



36625-93J10-000

6.7 m / 21.9ft
Applicable Model DF100C-200A/
200-275

36625-93J01-000

3.9 m / 12.7ft
Applicable Model DF100C-200A/
200-275

キーレスパーツホルダー

ホルダー

クッション



37173-96L10-000



32980-38F00-000



32851-93J00-000



追加オプション

リギングチューブ



990C0-20010-000

Applicable Model DF70A-350A
* エンジンに取り付けられたホース
アダプタに接続します。

トロールモードスイッチパネル



スズキトロールモードシステム

トロールモードスイッチ:

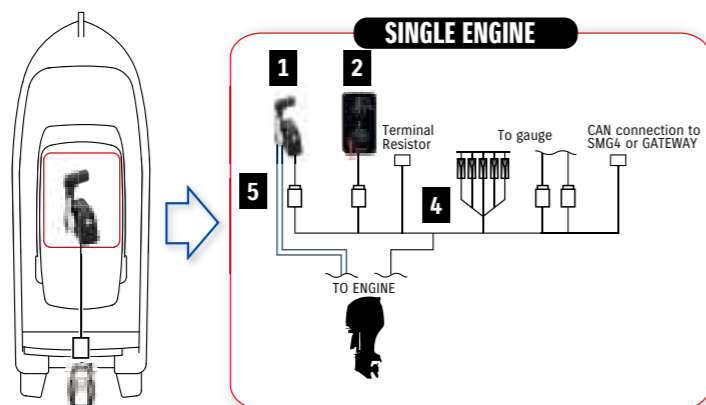
DF40A以上のリモートコントロール仕様にオプションで装着できます。
この便利なシステムは50rpm刻みで回転数を1,200rpmまでアップでき、
トロリング時に安定したスピードを得ることができます。
スイッチは、操作パネルなどに近いどの場所にも簡単に取り付け可能。
(DF40A以上のティラーハンドルモデルは標準装備)

※ DF275S/250/225/200 は適用外

37860-98L00-000

Applicable Model DF40A-200A/
150AP-300AP/
325A/350A

1機掛け用CAN接続



リモートコントロールキット < 1機掛け用 >						
	品番	品名	長さ	トップマウント	フラッシュマウント	サイドマウント
1	67200-88L02-000	トップマウントリモコン		1	-	-
	67200-93J34-000	フラッシュマウントリモコン		-	1	-
	67200-93J70-000	サイドマウントリモコン		-	-	1
2	37100-98L10-000	イグニッションスイッチパネル				
	37100-98L20-000	イグニッションスイッチパネル縦型		1	1	-
	37100-98L00-000	イグニッションスイッチパネル横型				
3	37803-98L00-000	エマージェンシースイッチパネル		*1	*1	-
4	36620-93JA0-000	ワイヤアッシ、リモコン	6.5m			
	36620-93JB0-000	ワイヤアッシ、リモコン	5.0m	1	1	1
	36620-93JC0-000	ワイヤアッシ、リモコン	8.0m			
	36620-93JD0-000	リモコンハーネスエクステンション	2.0m			
	36620-93JE0-000	リモコンハーネスエクステンション	3.0m	オプション	オプション	オプション
5	67320-93J00-000	スロットル / シフトケーブル	2.4m / 8ft			2 選択
	67320-93J10-000		3.0m / 10ft			
	67320-93J20-000		3.6m / 12ft			
	67320-93J30-000		4.2m / 14ft			
	67320-93J40-000		4.8m / 16ft			
	67320-93J50-000		5.4m / 18ft			
	67320-93J60-000		6.1m / 20ft			
67320-93J70-000	6.7m / 22ft					
67320-93J80-000	7.3m / 24ft					

*37100-98L00を使用する場合にのみ必要です。

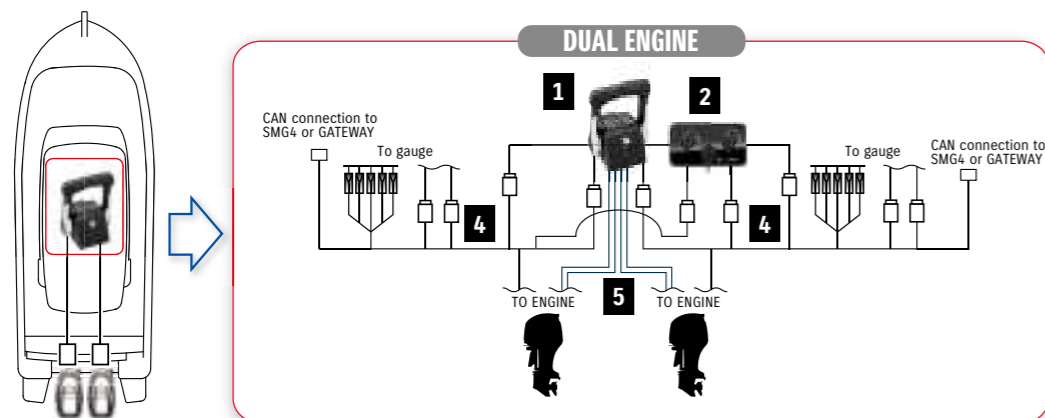
キーレススタートシステム

リモートコントロールキット < 1機掛け用 >					
	品番	品名	長さ	トップマウント	フラッシュマウント
1	67200-88L02-000	トップマウントリモコン		1	-
	67200-93J34-000	フラッシュマウントリモコン		-	1
2	37290-98L10-000	イグニッションスイッチパネル縦型			
	37290-98L20-000	イグニッションスイッチパネル横型			1
	37290-98L00-000	イグニッションスイッチパネル			
3	37803-98L00-000	エマージェンシースイッチパネル			*1
4	36620-93JA0-000	ワイヤアッシ、リモコン	6.5m		
	36620-93JB0-000	ワイヤアッシ、リモコン	5.0m	1	
	36620-93JC0-000	ワイヤアッシ、リモコン	8.0m		
	36620-93JD0-000	リモコンハーネスエクステンション	2.0m		
	36620-93JE0-000	リモコンハーネスエクステンション	3.0m		オプション
5	67320-93J00-000	スロットル / シフトケーブル	2.4m / 8ft		2 選択
	67320-93J10-000		3.0m / 10ft		
	67320-93J20-000		3.6m / 12ft		
	67320-93J30-000		4.2m / 14ft		
	67320-93J40-000		4.8m / 16ft		
	67320-93J50-000		5.4m / 18ft		
	67320-93J60-000		6.1m / 20ft		
67320-93J70-000	6.7m / 22ft				
67320-93J80-000	7.3m / 24ft				
7	37171-98L11-000	キーレスコントロールユニット (315MHz)			1
8	36623-98LA0-000	キーレスコントロールハーネス			1
9	38500-93J90-000	プザー、ウォーニング			1
10	38860-96L01-000	キーレスリレー			1
11	37172-96L11-000	キーレスフォブ (315MHz)			2

*37290-98L00を使用する場合にのみ必要です。



2機掛け用CAN接続



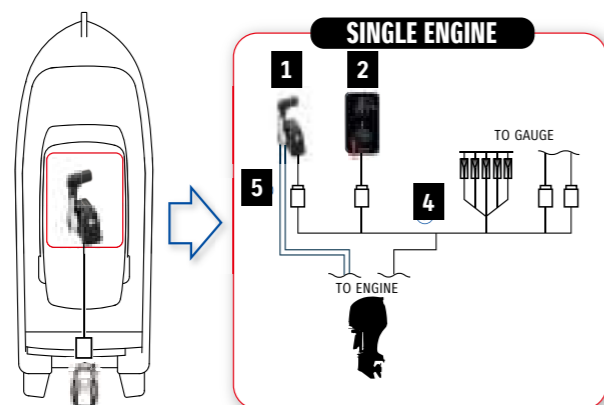
リモートコントロールキット < 2機掛け用 >					
	品番	品名	長さ	トップマウント	サイドマウント
1	67200-88L12-000	トップマウントリモコン		1	-
	67200-93J70-000	サイドマウントリモコン		-	2
2	37100-98L30-000	イグニッションスイッチパネルデュアル		1	-
4	36620-93JA0-000	ワイヤアッシ、リモコン	6.5m	2	2
	36620-93JB0-000	ワイヤアッシ、リモコン	5.0m		
	36620-93JC0-000	ワイヤアッシ、リモコン	8.0m		
	36620-93JD0-000	リモコンハーネスエクステンション	2.0m	オプション	オプション
	36620-93JE0-000	リモコンハーネスエクステンション	3.0m		
5	67320-93J00-000	スロットル/ シフトケーブル	2.4m / 8ft	2 選択	
	67320-93J10-000		3.0m / 10ft		
	67320-93J20-000		3.6m / 12ft		
	67320-93J30-000		4.2m / 14ft		
	67320-93J40-000		4.8m / 16ft		
	67320-93J50-000		5.4m / 18ft		
	67320-93J60-000		6.1m / 20ft		
	67320-93J70-000		6.7m / 22ft		
67320-93J80-000	7.3m / 24ft				
13	36661-96L40-000	2機用CANハーネス		1	1

キーレススタートシステム

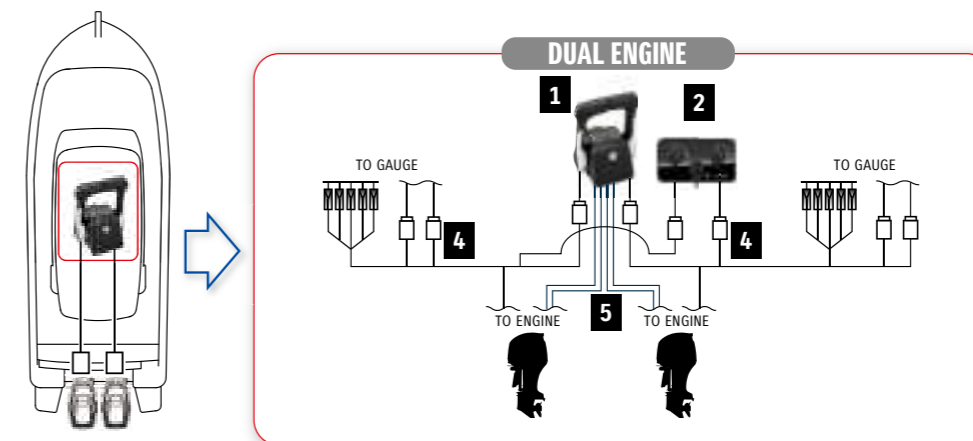
リモートコントロールキット < 2機掛け用 >				
	品番	品名	長さ	トップマウント
1	67200-88L12-000	トップマウントリモコン		1
2	37290-98L00-000	イグニッションスイッチパネル		2
	37803-98L00-000	エマージェンシースイッチパネル		1
4	36620-93JA0-000	ワイヤアッシ、リモコン	6.5m	2
	36620-93JB0-000	ワイヤアッシ、リモコン	5.0m	
	36620-93JC0-000	ワイヤアッシ、リモコン	8.0m	
	36620-93JD0-000	リモコンハーネスエクステンション	2.0m	オプション
	36620-93JE0-000	リモコンハーネスエクステンション	3.0m	
5	67320-93J00-000	スロットル/ シフトケーブル	2.4m / 8ft	2 選択
	67320-93J10-000		3.0m / 10ft	
	67320-93J20-000		3.6m / 12ft	
	67320-93J30-000		4.2m / 14ft	
	67320-93J40-000		4.8m / 16ft	
	67320-93J50-000		5.4m / 18ft	
	67320-93J60-000		6.1m / 20ft	
	67320-93J70-000		6.7m / 22ft	
67320-93J80-000	7.3m / 24ft			
7	37171-98L11-000	キーレスコントロールユニット (315MHz)		1
8	36623-98LA0-000	キーレスコントロールハーネス		1
9	38500-93J90-000	ブザー、ウォーニング		2
10	38860-96L01-000	キーレスリレー		1
11	37172-96L11-000	キーレスフォブ (315MHz)		2
12	36621-98L31-000	2機用ハーネス		1



1機掛け用



2機掛け用



リモートコントロールキット < 1機掛け用 >						
	品番	品名	長さ	トップマウント	フラッシュマウント	サイドマウント
1	67200-88L02-000	トップマウントリモコン		1	-	-
	67200-93J34-000	フラッシュマウントリモコン		-	1	-
	67200-93J70-000	サイドマウントリモコン		-	-	1
2	37100-98L00-000	イグニッションスイッチパネル			1 選択	-
	37100-98L10-000	イグニッションスイッチパネル縦型				
	37100-98L20-000	イグニッションスイッチパネル横型				
3	37803-98L00-000	エマージェンシースイッチパネル			*1	-
4	36620-93J70-000	ワイヤアッシ、リモコン	6.5m	1 選択	必要に応じて選択	
	36620-93J80-000		5.0m			
	36620-93J90-000		8.0m			
	36620-93J12-000	2.0m				
	36620-93J42-000	3.0m				
5	67320-93J00-000	スロットル / シフトケーブル	2.4m / 8ft	2 選択		
	67320-93J10-000		3.0m / 10ft			
	67320-93J20-000		3.6m / 12ft			
	67320-93J30-000		4.2m / 14ft			
	67320-93J40-000		4.8m / 16ft			
	67320-93J50-000		5.4m / 18ft			
	67320-93J60-000		6.1m / 20ft			
	67320-93J70-000		6.7m / 22ft			
67320-93J80-000	7.3m / 24ft					

*37100-98L00を使用する場合にのみ必要です。

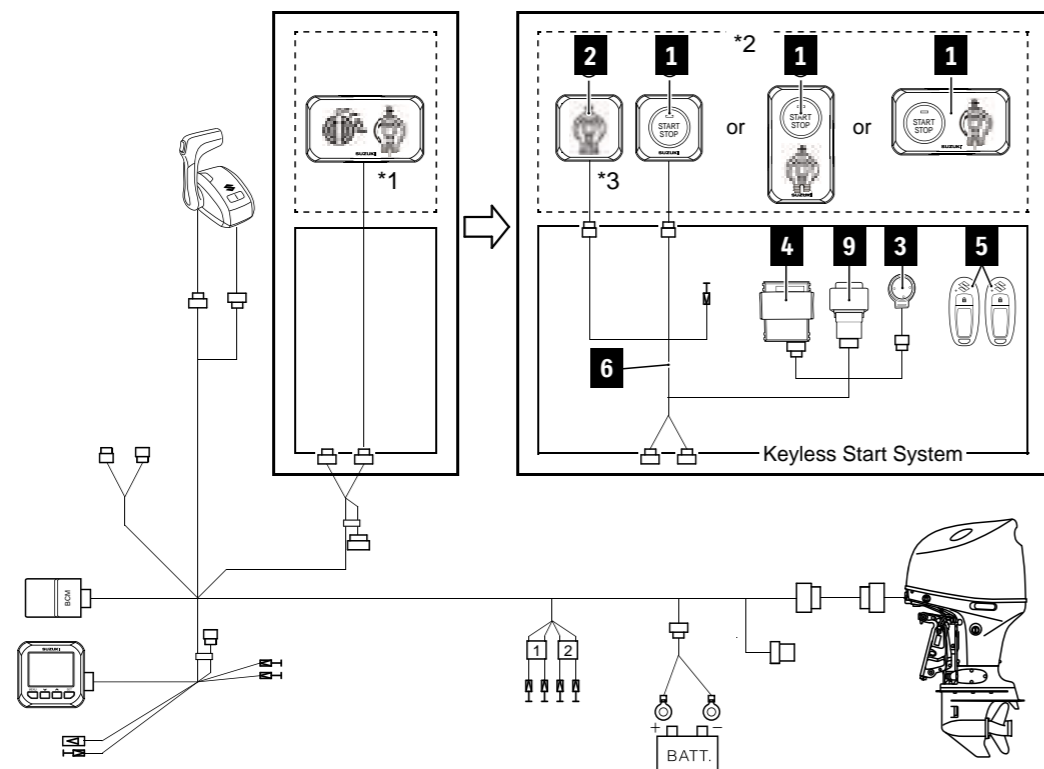
リモートコントロールキット < 2機掛け用 >					必要数
	品番	品名	長さ	数量	シングルステーション
1	67200-88L12-000	トップマウントリモコン		1	1
2	37100-98L00-000	イグニッションスイッチパネル		2	98L00 または 98L30 を選択
	37100-98L30-000	イグニッションスイッチパネル		1	
3	37803-98L00-000	エマージェンシースイッチパネル		*1	*1
4	36620-93J70-000	ワイヤアッシ、リモコン	6.5m	選択	2
	36620-93J80-000		5.0m		
	36620-93J90-000		8.0m		
	36620-93J12-000		2.0m		
	36620-93J42-000	リモコンハーネスエクステンション	3.0m	必要に応じて選択	-
5	67320-93J00-000	スロットル / シフトケーブル	2.4m / 8ft	選択	4
	67320-93J10-000		3.0m / 10ft		
	67320-93J20-000		3.6m / 12ft		
	67320-93J30-000		4.2m / 14ft		
	67320-93J40-000		4.8m / 16ft		
	67320-93J50-000		5.4m / 18ft		
	67320-93J60-000		6.1m / 20ft		
	67320-93J70-000		6.7m / 22ft		
67320-93J80-000	7.3m / 24ft				

*37100-98L00を使用する場合にのみ必要です。

設置図

スズキプレジジョンコントロールまたはCAN接続のメカニカルリモートコントロール用

*使用するには SMG4 が必要です。



構成部品



品番	品名	長さ	キット		必要合計数			
			コントローラーセット	37105-98L17 (315 MHz)	1機掛け	2機掛け	3機掛け	4機掛け
1	37290-98L00-000 37290-98L10-000 37290-98L20-000	-	-	-	1	1	1	1
2	37803-98L00-000	-	-	-	(1)	(1)	(1)	(1)
3	38500-93J90-000	-	1	-	1	1	1	1
4	37171-98L11-000	-	1	-	1	1	1	1
5	37172-96L11-000	-	2	-	2	2	2	2
6	36623-98LA0-000	-	1	-	1	1	1	1
9	38860-96L01-000	-	1	-	1	1	1	1
10	37173-96L10-000	-	1	-	1	1	1	1
11	32980-38F00-000	-	1	-	1	1	1	1
12	32851-93J00-000	-	1	-	1	1	1	1
-	09407-14407-000	-	1	-	1	1	1	1
-	37117-96L00-000	-	2	-	-	-	-	-

■*()のパーツは37290-98L00-000を使用する場合に必要になります。

品番	品名	注意
1	37290-98L00-000 37290-98L10-000 37290-98L20-000	
2	37803-98L00-000	37290-98L00-000を使用する場合に必要になります。
3	38500-93J90-000	
4	37171-98L11-000	315MHz
5	37172-96L11-000	315MHz
6	36623-98LA0-000	
9	38860-96L01-000	
10	37173-96L10-000	
11	32980-38F00-000	
12	32851-93J00-000	

表示モード

デジタル タコ&スピード モード



アナログ スピード モード (夜用)



フューエル モード



マルチファンクション ゲージ (SMG4)

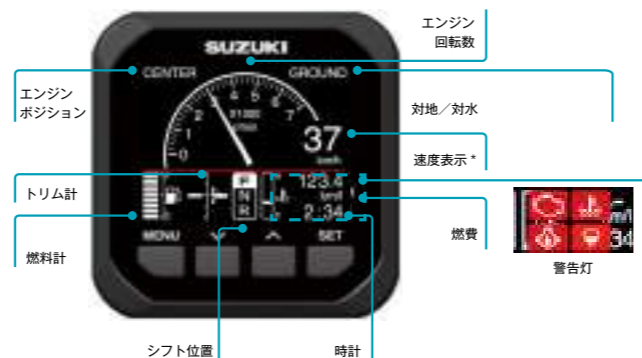
※マルチファンクションゲージ SMG4は2015年以降のモデルに対応しています。

スズキマルチファンクションゲージは、適時的確な情報をすべて、わかりやすく高機能な画面に表示します。

計測ユニットから、エンジン内の水温や燃費だけでなく、エンジン回転数や速度、トリム角など、多くの重要な情報を見ることができ、複数掛けの場合は合計の燃料消費量もわかります。

また、エンジンセンサーより警告を受け取ることもできます。

アナログ タコ&スピードモード



* 速度表示には、スピードセンサーかGPS受信機の装着が必要です。

タコ モード



- ・燃料消費量 (瞬間)
- ・燃費 (瞬間 / 平均)
- ・航行時間、航行距離
- ・エンジン運転時間、バッテリー電圧、水温など

トロール モード



・マルチファンクションゲージでトロールモードも操作できます。

この機能は2019年モデルよりご利用できます。
※トロールモード適用機種のみ

	GPSモジュール	スピードセンサー
速度	✓	✓(対水)
燃費	✓	✓(対水)
航行距離	✓	✓(対水)
時間	✓	N/A

※速度、燃費、航行距離、時間を表示するには、GPSモジュールもしくはスピードセンサーが必要です。

新機能

多言語メニュー

SMG4は13言語での利用が可能です。

英語、フランス語、イタリア語、ドイツ語、スペイン語、スウェーデン語、ノルウェー語、フィンランド語、オランダ語、ポルトガル語、デンマーク語、ロシア語、日本語



オートトリム

エンジン回転数に応じて、トリム角度を調整します。

※オートトリム機能は16ページに記載の機種のみ対応しております。



デモモード

デモンストレーション用のデータがインストールされていて、選択した画面の機能を確認できます。

(ボートショーや展示会に最適)



構成部品

1 ゲージセット



34011-96L45-000

2 延長ケーブル



2-1 36662-88L10-000
0.6m

2-2 36662-88L20-000
1.8m

3 パワーケーブル



36663-88L00-000

4 Tコネクタ



36664-88L00-000

5 ターミネーターフィメール



36665-88L00-000

6 ターミネーターメール



36665-88L10-000

7 2 機掛け用延長ケーブル



7-1 36667-96L40-000

7-2 36667-96L50-000
for Tank 3-4

7-3 36667-96L11-000
for Mechanical Control

8 バドルホイールセンサー



34190-88L00-000

GPS レシーバーモジュール



39950-88L02-000

9 ワイヤ、ゲージエクステンション

36667-96L60-000
0.6 m / 1.9ft

10 ゲージアダプター

36661-96L30-000
for Dual Engine

11 マルチゲージアダプター



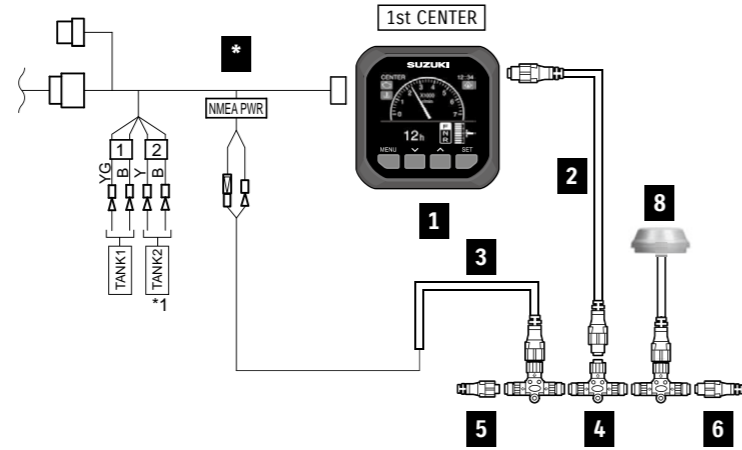
36665-87L10-000
メカニカルシングルに追加



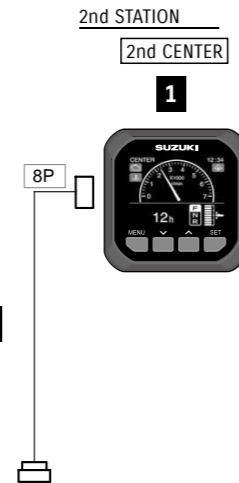
設置図

スズキプレジジョンコントロールまたはメカニカルコントロール 1機掛(CAN接続)

シングルステーション



デュアルステーション(S.P.C)



必要合計リスト

品番	品名	長さ	必要合計数						
			シングルステーション	シングルステーション (ウォータースピード付)	シングルステーション (GPS モジュール付)	デュアルステーション	デュアルステーション (ウォータースピード付)	デュアルステーション (GPS モジュール付)	
1	34011-96L45-000	ゲージセット	-	1	1	1	2	2	2
-	36001-88L00-000	ケーブルキット	-	-	1	1	-	1	1
8	34190-88L00-000	パドルホイールセンサー	-	-	1	-	-	1	-
-	39950-88L02-000	GPSレシーバーモジュール	-	-	-	1	-	-	1
-	33926-98L00-000	ターミナルレジスタ	-	1	1	1	-	-	-
*S.P.C	36623-98L00-000	BCMハーネスNo1	-	1	1	1	1	1	1
	36624-98L00-000	BCMハーネスNo2	-	-	-	-	1	1	1
*Mechanical	36620-93JA0-000	ワイヤアッシュ、リモコン	6.5m	1	1	1	デュアルステーションはメカニカルコントロールには適用されません。		
	36620-93JB0-000		5.0m						
	36620-93JC0-000		8.0m						

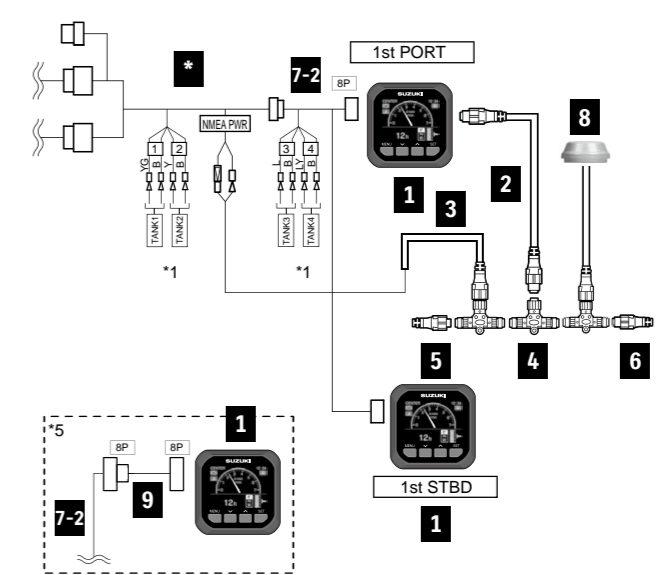
*BCMハーネスNo1 & 2⇒S.P.C.9ページを参照して下さい。
ワイヤアッシュ、リモコン⇒メカニカルコントロール(CAN接続)の19ページをご覧下さい。

キット構成部品

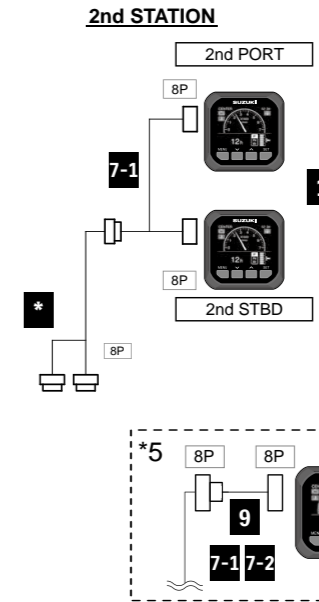
品番	品名	長さ	必要数
36001-88L00-000	ケーブルキット	-	-
2 36662-88L10-000	延長ケーブル	0.6m	1
3 36663-88L00-000	パワーケーブル	-	1
4 36664-88L00-000	Tコネクタ	-	1
5 36665-88L00-000	ターミネーター フィメール	-	1
6 36665-88L10-000	ターミネーター メール	-	1

スズキプレジジョンコントロールまたはメカニカルコントロール 2機掛(CAN接続)

シングルステーション



デュアルステーション(S.P.C)

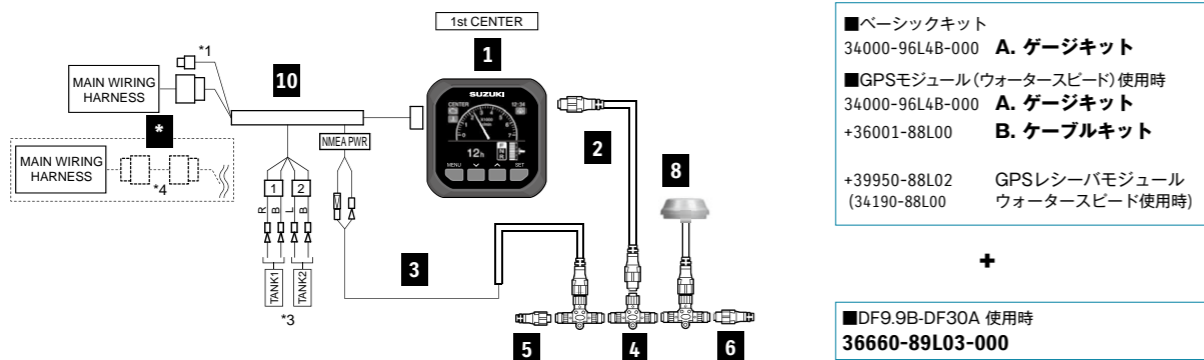


必要合計リスト

品番	品名	長さ	必要合計数						
			シングルステーション	シングルステーション (ウォータースピード付)	シングルステーション (GPS モジュール付)	デュアルステーション	デュアルステーション (ウォータースピード付)	デュアルステーション (GPS モジュール付)	
1	34011-96L45-000	ゲージセット	-	2	2	2	4	4	4
-	36001-88L00-000	ケーブルキット	-	-	1	1	-	1	1
7-1	36667-96L40-000	ワイヤデュアルゲージアダプタ	-	選択		2**			
7-2	36667-96L50-000	ワイヤデュアルゲージアダプタ	-	選択		2**			
8	34190-88L00-000	パドルホイールセンサー	-	-	1	-	-	1	-
	39950-88L02-000	GPSレシーバーモジュール	-	-	-	1	-	-	1
9	36667-96L60-000	ワイヤ、ゲージエクステンション	-	-	-	-	オプション		
-	33926-98L00-000	ターミナルレジスタ	-	1	1	1	-	-	-
*S.P.C	36623-98L30-000	BCMハーネスNo1	-	1	1	1	1	1	1
	36624-98L10-000	BCMハーネスNo2	-	-	-	-	1	1	1
*Mechanical	36620-93JA0-000	ワイヤアッシュ、リモコン	6.5m	1	1	1	デュアルステーションはメカニカルコントロールには適用されません。		
	36620-93JB0-000		5.0m						
	36620-93JC0-000		8.0m						

*BCMハーネスNo1 & 2⇒S.P.C.9ページを参照して下さい。
ワイヤアッシュ、リモコン⇒メカニカルコントロール(CAN接続)の19ページをご覧下さい。
**36667-96L40×1と36667-96L50×1または、36667-96L40×2

メカニカルリモートコントロール 1機掛

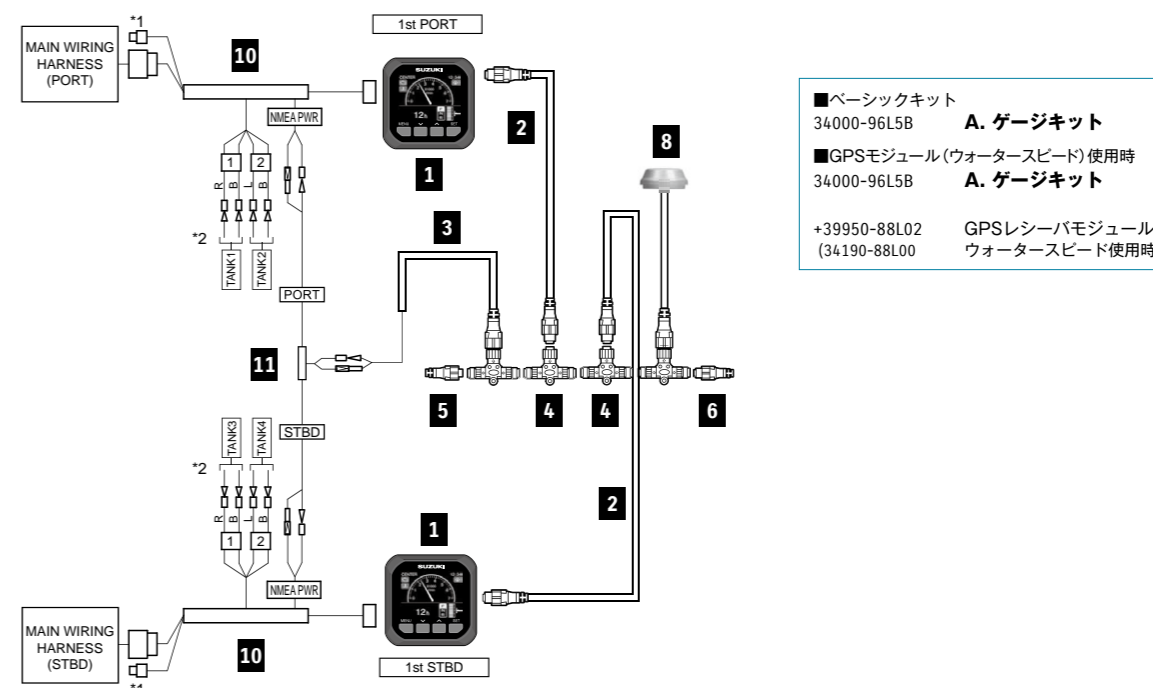


メカニカルリモートコントロール 1機掛				キット		必要合計数 A(+B) <<>
品番	品名	長さ	A.ゲージキット 34000-96L4B-000	B.ケーブルキット 36001-88L00-000		
1	34011-96L45-000	ゲージセット	1	-	1	
2-1	36662-88L10-000	延長ケーブル	-	1	(1)	
2-2	36662-88L20-000	延長ケーブル	-	-	(1)	
3	36663-88L00-000	パワーケーブル	-	1	(1)	
4	36664-88L00-000	Tコネクタ	-	1	(1)	
5	36665-88L00-000	ターミネーター フィメール	-	1	(1)	
6	36665-88L10-000	ターミネーター メール	-	1	(1)	
8	34190-88L00-000	パドルホイールセンサー	-	-	(1)	
	39950-88L02-000	GPS レシーバモジュール	-	-	(1)	
10	36661-96L30-000	ゲージアダプター	1	-	1	
*	36660-89L03-000	アダプター	-	-	<1>	

■ (*) GPS モジュール・ウォータースピード使用時
■ * <> DF9.9B-30A



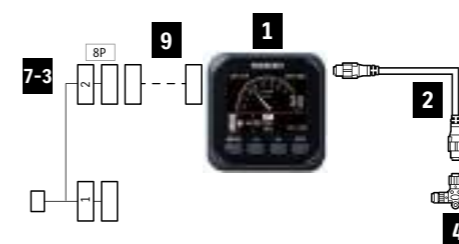
メカニカルリモートコントロール 2機掛



メカニカルリモートコントロール 2機掛				キット	必要合計数 A(+B)
品番	品名	長さ	A.ゲージキット 34000-96L5B-000		
1	34011-96L45-000	ゲージセット	2	2	
2-1	36662-88L10-000	延長ケーブル	2	2	
2-2	36662-88L20-000	延長ケーブル	-	2	
3	36663-88L00-000	パワーケーブル	1	1	
4	36664-88L00-000	Tコネクタ	2	2	
5	36665-88L00-000	ターミネーター フィメール	1	1	
6	36665-88L10-000	ターミネーター メール	1	1	
8	34190-88L00-000	パドルホイールセンサー	-	(1)	
	39950-88L02-000	GPS レシーバモジュール	-	(1)	
10	36661-96L30-000	ゲージアダプター	2	2	
11	36665-87L10-000	マルチゲージアダプター	1	1	

■ (*) GPS モジュール・ウォータースピード使用時

追加部品 (メカニカル)



追加部品				必要合計数
品番	品名	長さ		
1	34011-96L45-000	ゲージセット	1	
2-1	36662-88L10-000	延長ケーブル	1	
2-2	36662-88L20-000	延長ケーブル	1	
4	36664-88L00-000	Tコネクタ	1	
7-3	36667-96L11-000	2機掛け用延長ケーブル	1	
9	36667-96L60-000	ワイヤ、ゲージエクステンション	(1)	

36667-96L60-000は34011-96L45-000と36667-96L11-000の延長時使用



スズキ・ダイアグノスティックシステム・モバイル プラス(SDSM+)

スズキ・ダイアグノスティックシステム・モバイル プラス(SDSM+)は、従来のSDSMアプリの既存機能と、お客様のマリンライフや体験をサポートする独自の新機能を組み合わせた新しいアプリです。このアプリは、数回の画面タップと簡単なQRコードスキャンで、出航計画から次のメンテナンス時期までお客様にご案内します。SDSM+は無料で、スマートフォンがあれば誰でも利用できます。※インストールやアプリ利用の際にかかる通信料はお客様のご負担となります。また、アプリのご利用にはSMG4が必要です。

「SDSM+」3つの機能

- ・1つの画面で、ボートの状態や天候を確認
 - ・出航前点検のサポート
 - ・エンジン状態や操縦傾向の情報取得
- お客様は、このデータを電子メールでディーラーに送信し、共有できます。*
- *この機能にはSMG 4(32ページ)が必要です。



出航日前

まずボートとエンジンの情報をアプリに登録します。その後、乗船日と目的地を選択して天気予報を確認することができます。



出航日

アプリには、ボートとエンジンを点検するための出発前チェックリストが表示されます。SMG 4のQRコードをスキャンして、エンジンデータを確認することもできます。また、運転傾向に基づいた操縦のヒントも提供されます。



帰航後

お客様はQRコードを再度スキャンして最新のエンジン状態を確認できます。確認後、お客様はスズキ正規販売店にデータをメールで送ることができます。ディーラーは、このデータを使用して、次のメンテナンスの準備を行うことができます。



SDSM+アプリは、更新やその他の変更が行われることがあります。このカタログの画像は実際の画面と異なる場合があります。



アナログメーター

タコメーター



White



Black



White



Black



White



Black

34200-93J14-000 (White)

34200-93J02-000 (Black)

Gauge Size 4" (101.6mm)

Applicable Model DF40A-275

警告ランプを搭載。エンジンに異常が発生すると警告ランプが点灯します。

34200-93J54-000 (White)

34200-93J43-000 (Black)

Gauge Size 4" (101.6mm)

Applicable Model DF40A-140B/
150A-200A

トロールモードになると自動的にトロールモード用スケールで表示します。

34200-93J34-000 (White)

34200-93J22-000 (Black)

Gauge Size 4" (101.6mm)

Applicable Model DF8A-30A

エレクトリックスタートモデルに使用可能です。(4/6/12種の切り替えスイッチ付)

トリムゲージ



White



Black

34800-93J13-000 (White)

34800-93J02-000 (Black)

Gauge Size 2" (50.8mm)

Applicable Model DF30A-275

現在のトリムの状態を表示します。

燃料計



White



Black

34300-93J14-000 (White)

34300-93J03-000 (Black)

Gauge Size 2" (50.8mm)

適合センダユニット：240Ω、150Ω

アワーメーター



White



Black

34500-93J13-000 (White)

34500-93J02-000 (Black)

Gauge Size 2" (50.8mm)

Applicable Model DF9.9B-250, DT30/40

積算された運転時間表示により点検時期等を知ることができます。

スピードメーター



White



Black

(White)

(Black)

34100-93J13-000 **34100-93J02-000**

Gauge Size 4" (101.6mm)

Maximum Speed 130km, 80マイル表示

ビニールホース (7m)



White



Black

(White)

(Black)

34100-93J33-000 **34100-93J22-000**

Gauge Size 4" (101.6mm)

Maximum Speed 80km, 50マイル表示

ビニールホース (7m)



White



Black

(White)

(Black)

34100-93J53-000 **34100-93J42-000**

Gauge Size 4" (101.6mm)

Maximum Speed 80km, 45ノット表示

ビニールホース (7m)



34100-93J62-000

Gauge Size 4" (101.6mm)

Background White

Maximum Speed 120km, 65ノット表示

ビニールホース (7m)

スピードメーターセンダアツシ



34190-95500-000



34190-87D00-000

電圧計



White



Black

34600-93J13-000 (White)

34600-93J02-000 (Black)

Gauge Size 2" (50.8mm)

Applicable Model DF9.9B-275

電圧計により、バッテリー電圧および充電系統の作動状況を確認できます。

水圧計



White



Black

34650-93J33-000 (White)

34650-93J22-000 (Black)

Gauge Size 2" (50.8mm)

Applicable Model DF40A-275

水圧計によりエンジン冷却系統の作動状況を確認できます。水圧計の取付には取り付ける機種に合った水圧計取付キットが必要です。

水圧計取付キット



34660-90J04-000

Applicable Model DF40A-140B

34660-96J01-000

Applicable Model DF150-175/200A

34660-93J02-000

Applicable Model DF200-275

船外機と水圧計を接続するために必要なホース類のキット



ステアリング

ティラーハンドルキット



63002-88L2A-YAY
Applicable Model DF40A/50A

63002-88L18-YAY
Applicable Model DF60A

63002-87L18-YAY
Applicable Model DF70A-90A/100B
~2021モデルまで

63002-90J38-YAY
Applicable Model DF100A/115A
~2021モデルまで ダンバー付

63002-87L20-YAY
Applicable Model DF70A-90A/100B
2022モデル~

63002-99L00-YAY
Applicable Model DF115B
2022モデル~ ダンバー付

Main features



警告機能付き
デジタルタコメーター



角度調整ブラケット



トロールモードスイッチ
トローリング時のエンジン回転数を
アイドリング時から1200rpmまで、
50rpm刻みでアップできます。



パワートリム&チルト(PTT) スイッチ/
スロットルアジャスター



タイロッドキット



67600-90J00-000
ステンレス製
Applicable Model DF100A-140A

67600-99L00-000
ステンレス製
Applicable Model DF100C-140B/115BG/140BG

67600-93J00-000
ステンレス製
Applicable Model DF150-225

ステアリングエクステンションキット



67630-93J00-000
タイロッドキット用
(67600-93J00-000)
Applicable Model DF150-225

ドラッグリンクセット



67701-96J00-000
Applicable Model DF150A-200A/AP
Ⓐ無

67700-96J00-000
Applicable Model DF150A-200A/AP
Ⓐ付

67701-90J01-000
Applicable Model DF100C-140B/
115BG/140BG
Ⓐ無

67700-90J01-000
Applicable Model DF100C-140B/
115BG/140BG
Ⓐ付

67701-87L10-000
Applicable Model DF70A-90A/
100B Ⓐ無
2022モデル~

67700-87L10-000
Applicable Model DF70A-90A/
100B Ⓐ付
2022モデル~

67701-87J11-000
Applicable Model DF40A-60A/
200-275 Ⓐ無

67700-93J00-000
Applicable Model DF40A-60A/
200-275 Ⓐ付

67701-94L00-000
Applicable Model DF25A/30A Ⓐ無

67701-99J02-000
Applicable Model DF8A-DF20A Ⓐ無

ステアリングブラケットアタッチメント



43755-87L20-000
Applicable Model DF70A-90A/100B
2022モデル~

43755-88L00-000
Applicable Model DF40A-60A

43755-94L00-000
Applicable Model DF25A-30A

43755-99J01-000
Applicable Model DF8A-20A

※図は、DF8A-20A用です。

ステアリングケーブルシール



41161-94400-000
Applicable Model DF8A-275

燃料システム

フューエルタンク

※写真は輸出モデルです。



65001-94L00-000

25L/ゲージ付 Metal outer diameter: 13 mm
Applicable Model DF8A-140A

65001-89L00-000

12L Metal outer diameter: 13 mm
Applicable Model DF5A-6A DF8A-20A

65001-99100-000

12L Metal outer diameter: 11.2 mm
Applicable Model DF5A-6A : 2017モデル
DF8A-20A : ~2013モデル

フューエルタンクキャップ (補修用)

65520-99100-000

12、25Lタンク用 (ゲージ無)
Applicable Model DF5A-140A

フューエルホースソケット



65750-98506-000

Metal, Inner diameter: 11.2 mm
Applicable Model DF5A-20A/R



65750-87J11-000

Plastic, Inner diameter: 6.6 mm
Applicable Model DF5A-30A



65750-95501-000

Metal, Inner diameter: 13.0 mm
Applicable Model DF8A/R-140B

フューエルコネクター (エンジン側)



65720-986L0-000

Plastic,
Applicable Model DF5A/6A

フューエルコネクター (タンク側)



65740-95D01-000

Outer diameter: 13 mm

65740-99100-000

Outer diameter: 11.2 mm

スクイズポンプ



65770-99J03-000

スモールイン → ラージアウト

Applicable Model DF5A-6A : 2017モデル
DF8A-20A : ~2013モデル

65770-89L01-000

ラージイン → ラージアウト

Applicable Model DF5A-30A

65770-90J13-000

ラージイン → ラージアウト

Applicable Model DF8A-20A 40A-140B (25Lタンク用)

65770-93J13-000

ラージイン → ラージアウト

Applicable Model DF150-350A

フューエルホースコンポーネント



65700-93J06-000

for fuel tank to engine

Applicable Model DF150-300AP

※エンジン側のホースは付きません。

※ホース Inner diameter : 9mm

Outer diameter : 15mm

Outer diameter : 15mm用クリップ
⇒09401-14409-000

65700-93J14-000

for fuel tank to engine

Applicable Model DF150-350A

※両側にホースが付ききます。

※ホース Inner diameter : 9mm

Outer diameter : 15mm

Outer diameter : 15mm用クリップ
⇒09401-14409-000

65700-90J18-000

25Lタンク用

Applicable Model DF40A-60A

※エンジン側のホースは付きません。

65700-90J24-000

for fuel tank to engine

Applicable Model DF70A-140B

※タンク側にホースとソケットが付ききます。



65700-94JD5-000

12Lタンク用 Metal inner diameter: 11.2 mm

Applicable Model DF5A-6A : 2017モデル

DF8A-20A : ~2012モデル

65700-99JL2-000

12Lタンク用 Metal inner diameter: 11.2 mm

Applicable Model DF8A-20A : 2013モデル

65700-89L23-000

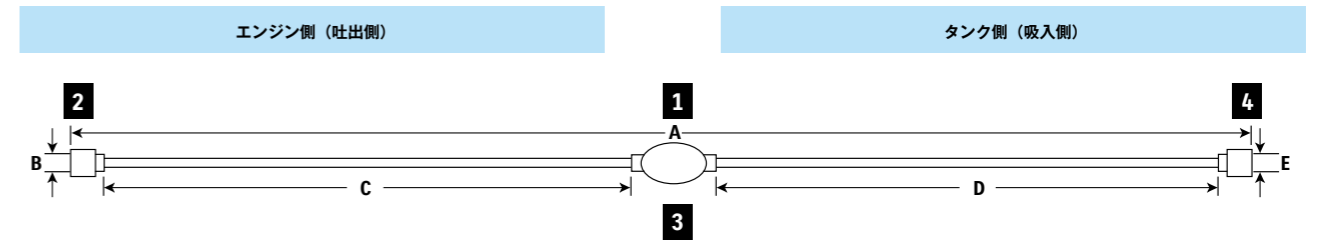
Metal inner diameter: 13 mm

Applicable Model DF5A-30A

65700-87J19-000

25Lタンク用

Applicable Model DF8A-20A



フューエルホース構成部品一覧

- 1 フューエルホース 2 フューエルホースソケット
プラスチック 3 スクイズポンプ 4 フューエルホースソケット
メタル



1		2			-			3			-			4	
フューエルホース		ソケット			ホース			スクイズポンプ			ホース			ソケット	
品番	A 長さ (mm)	材質	B 内径 (mm)	品番	C 長さ (mm)	内径 (mm)	外径 (mm)	スクイズ ポンプ	D 長さ (mm)	内径 (mm)	外径 (mm)	材質	E 内径 (mm)	品番	
*65700-93J06-000	2370	(no socket)	-	-	-	-	-	65770-93J13-000	2250	9	15	(no socket)	-	-	
	3100	(no socket)	-	-	750	9.0	15.0	65770-93J13-000	2250	9	15	(no socket)	-	-	
65700-90J18-000	1250	(no socket)	-	-	-	-	-	65770-90J13-000	1100	7.3	12.5	Metal	13	65750-95501-000	
65700-90J24-000	1930	(no socket)	-	-	700	7.3	12.5	65770-90J13-000	1100	7.3	12.5	Metal	13	65750-95501-000	
65700-94JD5-000	1970	Plastic	6.6	65750-87J11-000	700	7.3	12.5	65770-99J03-000	1100	5.3	10.5	Metal	11.2	65750-98506-000	
65700-99JL2-000	1970	Plastic	6.6	65750-87J11-000	700	7.3	12.5	65770-99J03-000	1100	5.3	10.5	Metal	11.2	65750-98506-000	
65700-89L23-000	3120	Plastic	6.6	65750-87J11-000	700	7.3	12.5	65770-89L01-000	2250	7.3	12.5	Metal	13	65750-95501-000	
65700-87J19-000	1970	Plastic	6.6	65750-87J11-000	700	7.3	12.5	65770-90J13-000	1100	7.3	12.5	Metal	13	65750-95501-000	

*ホース Outer diameter: 15mm用クリップ : 09401-14409-000

燃料フィルター



65900-98J11-000

Applicable Model DF5A-140B ユニオン外径8.5mm

65900-98J21-000

Applicable Model DF150A-DF350A ユニオン外径10.5mm

エレメントセット



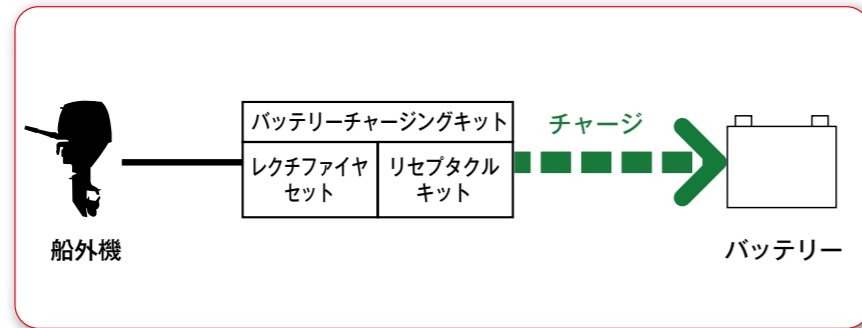
65910-98J01-000

Applicable Model DF5A-350A

電装部品

バッテリーチャージングキット

- ・バッテリー充電用追加部品
- ・適用機種：DF5A/6A, DF9.9B



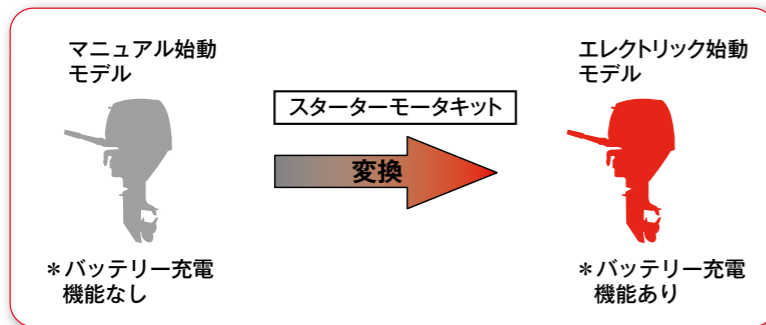
DFシリーズ

適用機種	バッテリーチャージングキット レクチファイヤ/レギュレタセット リセブタクルキット
DF5A/6A	32000-97L03-000 (~21MY) └ 32801-97L01-000 └ 39600-97L02-000
DF75A/6A	32000-97L10-000 (22~24MY) └ 32801-97L01-000 └ 39600-97L10-000
DF9.9B	32000-89L03-000 (~23MY) └ 32801-89L01-000 └ 39600-89L02-000



スターターモーターキット

マニュアル始動をエレクトリック始動に変換する部品



DFシリーズ

適用機種	スターターモーターキット
DF9.9B	31000-89L09-000 (For ~17MY)
	31000-89L10-000 (18MY)
	31000-89L23-000 (19MY~24MY)
DF9.9B	33920-89LL0-000 (For~18MY)
	33930-89L40-000 (For 19MY~)

バッテリーアイソレータリードセット

追加のバッテリーを充電するためのオプション装置です。

33830-98J11-000

Applicable Model DF150A/175A/150AP/
175AP/200A/AP/250AP/
300AP/325A/350A

アノード

アノード<亜鉛>(海水用)



55300-95500-000

Applicable Model DF8A/40A-60A



55320-95311-000

Applicable Model DF40A-60A



55125-96310-000

Applicable Model DF25A/30A



55321-90J01-000

Applicable Model DF60AV/100C-140B

アノード<マグネシウム>(淡水用)



55321-87J11-000

Applicable Model DF5A-350A



55321-94910-000

Applicable Model DF70A-350A

アノード<アルミニウム>(汽水、海水用)



55321-87J01-000

Applicable Model DF2-350A



55321-87810-B50

Applicable Model DF2-350A
55321-87J01: 50個入り



55320-94900-000

Applicable Model DF60A-350A



55321-95J00-000

Applicable Model DF2,DF5A-6A



55321-93J01-000

Applicable Model DF70A-100B/150A-350A



55125-94400-000

Applicable Model DF40-60A



SUZUKI PROPELLERS

ウォーターグリップ

ウォーターグリップは、的確なレスポンスを誇る新ステンレスプロペラシリーズです。より効率的な、エンジン出力から推進力への変換により、より速く、よりパワフルな船外機を体感できます。ウォーターグリッププロペラシリーズは、交換が容易で、パワーロスを最小限に抑えるスクエア形のブッシュシステムを採用しています。

WATERGRIP



WATERGRIP シリーズは、スズキ・プロペラの最新スタンダードです。新ブッシュシステムは、交換が容易なだけでなく、エンジン出力を的確かつ効率的に推進力へ変換します。結果として、プロペラ修理の時間も短縮され、水上で多くの時間を楽しむことができます。

WATERGRIP DUAL



フラッグシップモデル DF350A/DF325A が採用したスズキ・デュアルプロップシステムは、業界をリードする革新的な技術です。大型のエンジンほど、よりエンジン出力を効率的に推進力に変換することが求められます。2枚のプロペラが同時に回転することにより、安定度は増し、推進力への変換効率は大きくなります。それにより、スズキ・デュアルプロップシステムは、最大限のパフォーマンスを実現するのです。

WATERGRIP SPORT



WATERGRIP SPORT プロペラは、メンテナンスの容易さや効率的な推進力変換に加え、傾斜角の大きいブレードデザインにより、優れた加速とトップスピードを生み出します。また、旋回時の安定性に優れているため、軽量スポーツボートや小型フィッシングボートに最適で、優れた操縦性と快適なボートティングをお届けします。

プロペラブッシュの利点



- ・より良い抵抗
- ・すべり耐性の向上
- ・交換が容易

ウォーターグリップ

Model	Type	Material	Blade	Diameter (mm)	Pitch (mm)	Rotation*	Part number
DF150A	Watergrip	Stainless	3	16 (406.4)	15 (381)	RR	58700-93L81-000
DF150AP	Watergrip	Stainless	3	16 (406.4)	17 (431.8)	RR	58700-93L01-000
DF175A	Watergrip	Stainless	3	16 (406.4)	18 1/2 (469.9)	RR	58700-93L11-000
DF175AP	Watergrip	Stainless	3	16 (406.4)	20 (508)	RR	58700-93L21-000
DF200	Watergrip	Stainless	3	16 (406.4)	21 1/2 (546.1)	RR	58700-93L31-000
DF200A	Watergrip	Stainless	3	16 (406.4)	23 (584.2)	RR	58700-93L41-000
DF200AP	Watergrip	Stainless	3	16 (406.4)	24 1/2 (622.3)	RR	58700-93L51-000
DF225	Watergrip	Stainless	3	16 (406.4)	26 (660.4)	RR	58700-93L61-000
DF250	Watergrip	Stainless	3	16 (406.4)	27 1/2 (698.5)	RR	58700-93L70-000
DF275	Watergrip	Stainless	3	16 (406.4)	17 (431.8)	CR	58800-93L00-000
DF250AP	Watergrip	Stainless	3	16 (406.4)	18 1/2 (469.9)	CR	58800-93L10-000
DF300AP	Watergrip	Stainless	3	16 (406.4)	20 (508)	CR	58800-93L20-000
	Watergrip	Stainless	3	16 (406.4)	21 1/2 (546.1)	CR	58800-93L30-000
	Watergrip	Stainless	3	16 (406.4)	23 (584.2)	CR	58800-93L40-000
	Watergrip	Stainless	3	16 (406.4)	24 1/2 (622.3)	CR	58800-93L50-000
	Watergrip	Stainless	3	16 (406.4)	26 (660.4)	CR	58800-93L60-000
	Watergrip	Stainless	3	15 1/2 (393.7)	17 (431.8)	RR	58700-96J00-000
	Watergrip	Stainless	3	15 1/4 (387.4)	19 (482.6)	RR	58700-96J10-000
	Watergrip	Stainless	3	15 (381)	21 (533.4)	RR	58700-96J20-000
	Watergrip	Stainless	3	14 3/4 (374.7)	23 (584.2)	RR	58700-96J30-000
	Watergrip	Stainless	3	14 1/2 (368.3)	25 (635)	RR	58700-96J40-000
	Watergrip	Stainless	3	14 1/2 (368.3)	27 (685.8)	RR	58700-96J50-000
	Watergrip	Stainless	3	15 1/2 (393.7)	17 (431.8)	CR	58800-96J00-000
	Watergrip	Stainless	3	15 1/4 (387.4)	19 (482.6)	CR	58800-96J10-000
	Watergrip	Stainless	3	15 (381)	21 (533.4)	CR	58800-96J20-000
	Watergrip	Stainless	3	14 3/4 (374.7)	23 (584.2)	CR	58800-96J30-000
	Watergrip	Stainless	3	14 1/2 (368.3)	25 (635)	CR	58800-96J40-000
	Watergrip	Stainless	3	14 1/2 (368.3)	27 (685.8)	CR	58800-96J50-000
	Watergrip	Stainless	4	15 1/4 (387.4)	18 (457.2)	RR	58700-93J00-000
	Watergrip	Stainless	4	15 1/4 (387.4)	20 (508)	RR	58700-93J10-000
	Watergrip	Stainless	4	15 1/4 (387.4)	22 (558.8)	RR	58700-93J20-000
	Watergrip	Stainless	4	15 1/4 (387.4)	24 (609.6)	RR	58700-93J30-000
	Watergrip	Stainless	4	15 1/4 (387.4)	26 (660.4)	RR	58700-93J40-000
	Watergrip	Stainless	4	15 1/4 (387.4)	20 (508)	CR	58800-93J10-000
	Watergrip	Stainless	4	15 1/4 (387.4)	22 (558.8)	CR	58800-93J20-000
	Watergrip	Stainless	4	15 1/4 (387.4)	24 (609.6)	CR	58800-93J30-000
	Watergrip	Stainless	4	15 1/4 (387.4)	26 (660.4)	CR	58800-93J40-000
	Watergrip Sport	Stainless	3	15 (381)	19 (482.6)	RR	58700-96L00-000
	Watergrip Sport	Stainless	3	14 7/8 (377.8)	21 (533.4)	RR	58700-96L10-000
	Watergrip Sport	Stainless	3	14 1/2 (368.3)	23 (584.2)	RR	58700-96L20-000
	Watergrip Sport	Stainless	3	14 1/4 (362)	25 (635)	RR	58700-96L30-000
	Watergrip Sport	Stainless	3	14 (355.6)	27 (685.8)	RR	58700-96L40-000
・オプションプロペラ ※常時在庫品ではない為、発注と納期は営業所に要連絡							
		Stainless	4	14.5	26	RR	990C0-00630-26P
		Stainless	4	14.5	27	RR	990C0-00630-27P
		Stainless	4	14.5	28	RR	990C0-00630-28P
		Stainless	4	14.5	29	RR	990C0-00630-29P
		Stainless	4	14.5	30	RR	990C0-00630-30P

※フロントとリアのプロペラは同じピッチを使用して下さい。

Model	Type	Material	Blade	Diameter (mm)	Pitch (mm)	Rotation*	Part number
DF325A	Watergrip Dual	Stainless	3	15 1/2 (393.7)	12 (304.8)		58500-98LA0-000 (Front)
58600-98LA1-000 (Rear)							
DF350A	Watergrip Dual	Stainless	3	15 1/2 (393.7)	15 (381)		58500-98LB0-000 (Front)
58600-98LB1-000 (Rear)							
	Watergrip Dual	Stainless	3	15 1/2 (393.7)	16 1/2 (419.1)		58500-98LC0-000 (Front)
58600-98LC1-000 (Rear)							
	Watergrip Dual	Stainless	3	15 1/2 (393.7)	18 (457.2)		58500-98L90-000 (Front)
58600-98L91-000 (Rear)							
	Watergrip Dual	Stainless	3	15 1/2 (393.7)	19 1/2 (495.3)		58500-98L60-000 (Front)
58600-98L61-000 (Rear)							
	Watergrip Dual	Stainless	3	15 1/2 (393.7)	21 (533.4)		58500-98L00-000 (Front)
58600-98L01-000 (Rear)							
	Watergrip Dual	Stainless	3	15 1/2 (393.7)	22 1/2 (571.5)		58500-98L10-000 (Front)
58600-98L11-000 (Rear)							
	Watergrip Dual	Stainless	3	15 1/2 (393.7)	24 (609.6)		58500-98L20-000 (Front)
58600-98L21-000 (Rear)							
	Watergrip Dual	Stainless	3	15 1/2 (393.7)	25 1/2 (647.7)		58500-98L30-000 (Front)
58600-98L31-000 (Rear)							
	Watergrip Dual	Stainless	3	15 1/2 (393.7)	27 (685.8)		58500-98L40-000 (Front)
58600-98L41-000 (Rear)							
	Watergrip Dual	Stainless	3	15 1/2 (393.7)	28 1/2 (723.9)		58500-98L50-000 (Front)
58600-98L51-000 (Rear)							
	Watergrip Dual	Stainless	3	15 1/2 (393.7)	30 (762)		58500-98L70-000 (Front)
58600-98L71-000 (Rear)							
	Watergrip Dual	Stainless	3	15 1/2 (393.7)	31 1/2 (800.1)		58500-98L80-000 (Front)
58600-98L81-000 (Rear)							



保護・メンテナンス用品

モジュール製エンジンオイル



④ 4サイクルエンジンオイル (10W-40)
99000-22B60-4T1
SAE 10W-40 半合成油
1リットル, FC-W



④ 4サイクルエンジンオイル
99000-22B60-4T5
SAE 10W-40 半合成油
5リットル, FC-W



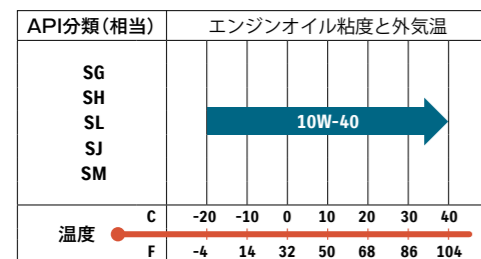
④ 4サイクルエンジンオイル
99000-22B60-4T6
SAE 10W-40 半合成油
60リットル, FC-W



④ 4サイクルエンジンオイル
99000-79N12-M07
SAE 10W-40 半合成油
20リットル, FC-W

スズキとモジュールは1988年以来、モトGPで提携してきました。この信頼関係の発展がスズキマリンオイルの開発につながりました。

このオイルは優れた酸化安定性を有し、厳しい条件下でも優れた防錆保護性能を発揮します。



ギヤオイル



99000-22B33-000
ハイポイドギヤオイル SAE90 API GL-5
400ml
99000-22B55-000
800ml



④ 131420
シエルフコギヤオイル SAE90 API GL-5
20L

船外機塗料



④ 99000-80CC0-0EP
船外機用補修塗料0EP
シャドーブラックメタリック
80 ml



④ 99000-80CC0-Y5S
船外機用補修塗料Y5S
クールホワイト
80 ml



④ 99000-79380-QTN
ニューホワイト QTN (タッチアップペイント)
15 ml



④ 99990-68726-YAY
イージーリペアペンネブルーブラック
13 ml

⇒発注先：営業所

エクスターエンジンオイル

ECSTAR



GENUINE OIL & CHEMICAL

ECSTAR(エクスター)とは

1980年代、スズキは自社製品の性能を最大限に発揮できる純正オイル&ケミカルの開発に着手しました。

1984年、「Ecstatic(夢中になる)」「Star(憧れ、星)」というメッセージを含め、高性能オイル「ECSTAR(エクスター)」を販売開始。以降、スズキ技術者による様々なテストをクリアしながら度重なる進化を続け、多くのスズキ製品を支え続けてきました。

2015年、「ECSTAR」はスズキ純正オイル&ケミカルのグローバルブランドとして、新たなスタートを切りました。

スズキ純正 船外機エンジンオイル ECSTAR V7000 10W-40 SEMI SYNTHETIC

スズキ船外機のエンジン専用ブレンドした、FC-W規格相当、API規格SJ相当の部分合成油です。特別な添加物を使用し、酸化安定性と油膜保持性を高次元で両立、スズキ船外機エンジンのエンジンパフォーマンスを最大限に引き出します。

ECSTAR V7000 10W-40 部分合成油



④ 品番 > 99000-21EA2-017
容量 > 1L缶



④ 品番 > 99000-21EA2-047
容量 > 4L缶



④ 品番 > 99000-21EA2-207
容量 > 20L缶

特徴

- FC-W規格相当
- API規格SJ相当
- 水混入時の防錆性
- エンジンレスポンスの向上
- 合成油配合による優れた洗浄性
- 過酷な使用条件下でのエンジン保護性能
- 蒸発性抑制によるオイル消費抑制
- 粘度向上剤によるエンジン始動性向上

©2020 SUZUKI MOTOR CORPORATION All right reserved.

保護・メンテナンス用品

グリース



99000-25480-000
スーパーグリースA
450 g (15.8 oz)



99000-25520-000
ウォーターレジスタントグリース
250 g (8.8 oz)



99000-34001-001
モリペースト500
50 g (1.7 oz)

液体ガスケット



93691-80030-000
シリコンシール KE45T
100 g



99000-31140-000
1207B (BLACK)
100 g (3.4 oz)

潤滑剤



99000-79301-000
グリーザー
300 ml



99000-59025-000
スーパータフトン
300 ml

洗浄剤・クリーナー



99000-59257-420
ブレーキ&パーツクリーナー
380 g 不燃性 窒素ガス仕様
ストレート噴射タイプ



99000-59308-420
ブレーキ&パーツクリーナー
420 g 不燃性 炭酸ガス仕様
霧状噴射タイプ



99000-59008-10M
キャブレタークリーナー
420 ml

スレッドロック



99000-32020-000
1333B (RED)
50 g (1.7 oz)

ATF オイル (PTT 用)



99000-22B00-000
Metal can with a cap
1リットル

⇒発注先：営業所

バッテリー・メンテナンス用品

ACデルコボイジャーバッテリー



エレクトリックモーター駆動などに対して最適設計された
メンテナンスフリー・ディープサイクルバッテリーです。

品番	定格電圧	長さ	幅	総高さ	端子タイプ	ハンドル
M24MF	12	277	174	231	ツイン	ローブ
M27MF	12	322	174	231	ツイン	ローブ
M31MF	12	330	173	237	ツイン	ローブ

GSユアサマリーンシリーズバッテリー



自己放電・液減りが少なく、メンテナンスの頻度を軽減
します。船舶で考えられる厳しい環境にも耐えられる設
計になっております。大切な航海を力強くサポートする
バッテリーです。

品番	定格電圧	長さ	幅	総高さ	本体重量
MRN-95D31R	12	305	173	202	22
MRN-130F51	12	505	182	212	33
MRN-155G51	12	507	222	212	41.5
MRN-210H52	12	520	278	218	55.5

※こちらはGSユアサバッテリーの商品となります。

BMOオイルチェンジャー



50B0009
オイルチェンジャー
容量4リットル
サイズ：H490×Φ150
※4mmパイプは付属していません。
※こちらはBMOの商品となります。



50B0013
オイルチェンジャー
容量6.5リットル
サイズ：H640×Φ150
※4mmパイプは付属していません。
※こちらはBMOの商品となります。

⇒発注先：営業所

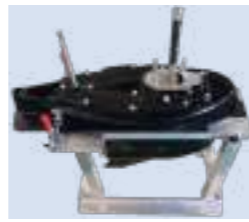
メンテナンス用品

メンテナンスツール



KLH-2CBWS
ギヤオイルチェックボルトレンチセット
※こちらは興和精機の商品となります。

ロアユニットハンガー



ロアユニットハンガー
DF9.9~DF300まで対応
※こちらは興和NRSの商品となります。

船外機ハンガー



■折畳み後の厚み：200mm
■サイズ：L620×W480×H1010mm
■パイプ径：22mm
■最大積載量：50kg

船外機スタンド (スチール製)
50B0007
~8hp (2st・4st)
※こちらはBMOの商品となります。



■サイズ：L900×W800×H1050mm
■パイプ径：25mm
■最大積載量：60kg

船外機スタンド (スチール製)
50B0006
~15hp (2st・4st)
※こちらはBMOの商品となります。

フラッシュホースアタッチメント



55181-95200-000
Applicable Model 5A-6A/40A-60A

17917-87L00-000
Applicable Model DF8A-350A

DF275S用フラッシングツール



99000-81220-000
フラッシングツール
Applicable Model DF275S 2023モデル~

DF350A用フラッシングツール



99000-81202-000
フラッシングツール
Applicable Model DF350A 2022モデルまで

DF350A用フラッシングツール



99000-81210-000
フラッシングツール
Applicable Model DF350A 2023モデル~

カバー・つなぎ

ウェザーカバー



99000-81700-000
Applicable Model DF8A-20A

99000-81710-000
Applicable Model DF25/40A-60A

99000-81720-000
Applicable Model DF70A-90A/100B

99000-81730-000
Applicable Model DF100C/115B/115BG,140B/
140BG,DF200T/Z-250T/Z

99000-81740-000
Applicable Model DF150A200A/175AP/200AP/
/250AP/300AP

99000-81750-000
Applicable Model DF325A/350A

BMO エンジンカバー

SUZUKI 船外機にピッタリフィットする専用設計のヘッドカバー誕生！
各機種のヘッドサイズ・形状に合わせた専用設計なので、安心してご使用いただけます。



船外機に馴染むブラックカラー！
ヘッドを傷めない
モケット裏地
バックル付ベルトで
風飛び防止



※ヘッドカバーを取付けた状態で走行できません。
※裏起毛素材



品番	対応機種
50B0025	DF25A/DF30A
50B0026	DF40A/DF50A/DF60A/DF60AV
50B0027	DF70A/DF80A/DF90A
50B0028	DF100A/DF115A/DF140A
50B0029	DF150/150TG/150ST/DF175/DF175TG
50B0030	DF150AP/DF175AP/DF200AP/DF200A/DF200A/DF225/DF250
50B0031	DF250AP/DF300AP
50B0039	DF100C/115B/115BG/140B/140BG

※こちらは興和ビーエムオージャパンの商品となります。

⇒発注先：営業所

スズキマリンつなぎ



社名(刺繍)



<備考>
画像は長袖スリーシーズン

<備考>
夏用はメッシュ仕様で
通気性を確保

ワーキングスーツ< 90904 > 長袖 スリーシーズン ブルー×ネイビー
ワーキングスーツ< 90905 > 夏用メッシュ素材長袖 ブルー×ネイビー
ワーキングスーツ半袖加工< 90906 > 夏用メッシュ素材長袖 ブルー×ネイビーのみ受付可能

スズキマリン品番	サイズ	タイプ	S	M	L	LL	XL
		3シーズン		99990-90904-S00	99990-90904-M00	99990-90904-L00	99990-90904-LL0
	夏用		99990-90905-S00	99990-90905-M00	99990-90905-L00	99990-90905-LL0	99990-90905-XL0
	夏用半袖		99990-90906-S00	99990-90906-M00	99990-90906-L00	99990-90906-LL0	99990-90906-XL0
	参考身長		160-165	165-170	170-175	175-180	180-185
	バスト		113	116	121	126	131
	肩幅		53	55	57	59	61
	ウエスト		96	99	104	109	114
	袖丈長袖		51	53	56	57	59
	総丈		143	149	155	161	171

※つなぎは、スズキマリン販売店様でのご使用に限っての販売となっております。

⇒発注先：営業所

スズキコレクション

エンジョイスズキコレクション

商品については、最寄りのスズキ正規販売店にお問い合わせください。



マスキングテープ コーポレート
 素材：加工紙
 テープ幅 約19mm 9柄/153枚
 品番：99000-79NS0-009



鈴木式織機製 前掛け
 素材：綿100%
 サイズ：H670mm×W450mm 腰紐：2,510mm
 SUZUKI生成り
 品番：99000-79NM0-307



鈴木式織機製 ポーチ大 紺色 ①
 素材：綿100%
 サイズ：H200mm×W265mm (マチ55mm)
 品番：99000-79NM0-321

鈴木式織機製 ポーチ小 紺色 ②
 素材：綿100%
 サイズ：H120mm×W165mm (マチ60mm)
 品番：99000-79NM0-320



鈴木式織機製 サコッシュ紺色
 素材：綿100%
 サイズ：H200mm×W180mm (マチ60mm)
 紐：1,500mm
 品番：99000-79NM0-322



鈴木式織機製 巾着ショルダーバック 紺色
 素材：綿100%
 サイズ：H330mm×W430mm (マチ150mm)
 品番：99000-79NM0-319



フローティングキーホルダー 船外機
 素材：EVA
 H80mm×W47mm×D20mm
 ブラック：99000-79NK0-028

船外機ロアユニット部品

MODEL	品番	トランサム	イヤーリー
DF9.9B/15A/20A	50010-89828-YAY	S	17 ~ 23
	50020-89828-YAY	L	17 ~ 23
	50040-89808-YAY	X	17 ~ 23
DF25A/30A	50010-94808-YAY	S	17 ~ 23
	50020-94808-YAY	L	17 ~ 23
DF40A/50A/60A	50010-88814-YAY	S	17 ~ 23
	50020-88864-YAY	L	17 ~ 23
	50040-88823-YAY	X	17 ~ 23
DF40A/50A/60A	50010-88814-Y5S	S	14 ~ 20
	50020-88863-Y5S	L	14 ~ 20
	50040-88824-Y5S	X	14 ~ 20
DF40A/50A/60A	50010-88814-QTN	S	21 ~ 23
	50020-88863-QTN	L	21 ~ 23
	50040-88824-QTN	X	21 ~ 23
DF70A/80A/90A/100B	55020-87LV0-YAY	L	17 ~ 23
	55040-87LV0-YAY	X	17 ~ 23
DF70A/90A/100B	55020-87LV0-Y5S	L	14 ~ 20
	55040-87LV0-Y5S	X	14 ~ 20
DF70A/90A/100B	55020-87LV0-QTN	L	21 ~ 23
	55040-87LV0-QTN	X	21 ~ 23
DF100C	50020-99842-YAY	L	23
	50040-99842-YAY	X	23
DF115B/140B(T)	50020-99842-YAY	L	22 ~ 23
	50040-99842-YAY	X	22 ~ 23
	50020-99842-QTN	L	22 ~ 23
DF115B/140B(T)	50040-99842-QTN	X	22 ~ 23
	50020-99823-YAY	L	21 ~ 23
	50040-99823-YAY	X	21 ~ 23
DF115B/140B(T)	50020-99823-QTN	L	21 ~ 23
	50040-99823-QTN	X	21 ~ 23
	50020-96869-YAY	L	19 ~ 23
DF150AT/175AT	50020-96869-Y5S	L	19 ~ 20
	50020-96869-QTN	L	21 ~ 23
	50020-96869-YAY	L	17 ~ 23
DF200AT	50020-96869-Y5S	L	15 ~ 20
	50020-96869-QTN	L	21 ~ 23
	50040-96839-YAY	X	19 ~ 23
DF150AT/175AT	50040-96839-Y5S	X	19 ~ 20
	50040-96839-QTN	X	21 ~ 23
	50040-96839-YAY	X	19 ~ 23
DF200AT	50040-96839-Y5S	X	19 ~ 20
	50040-96839-QTN	X	21 ~ 23
	50040-96848-YAY	X	19 ~ 23
DF150AZ/175AZ	50040-96849-Y5S	X	19 ~ 20
	50040-96848-QTN	X	21 ~ 23
	50040-96849-YAY	X	17 ~ 23
DF200AZ	50040-96849-Y5S	X	15 ~ 20
	50040-96848-QTN	X	21 ~ 23

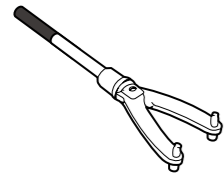
MODEL	品番	トランサム	イヤーリー
DF150/175/200(AP)	50040-96864-YAY	X	20 ~ 23
	50040-96863-Y5S	X	20
	50040-96864-QTN	X	21 ~ 23
DF200T/225T/250T	50040-93840-YAY	X	17 ~ 23
	50060-93840-YAY	XX	17 ~ 23
	50040-93840-QTN	X	21 ~ 23
DF200T/225T/250T	50060-93840-QTN	XX	21 ~ 23
	50020-98804-YAY	L	19 ~ 22
	50020-98841-YAY	L	23
DF275ST	50040-98804-YAY	X	19 ~ 22
	50040-98871-YAY	X	23
	50040-98844-YAY	X	20 ~ 23
DF300AP/250AP	50060-98844-YAY	XX	20 ~ 23
	50040-98844-Y5S	X	20
	50060-98844-Y5S	XX	20
	50040-98844-QTN	X	21 ~ 23
	50060-98844-QTN	XX	21 ~ 23
DF300AP	50020-98824-YAY	L	20 ~ 23
	50020-98824-Y5S	L	20
	50020-98824-QTN	L	21 ~ 23
DF350A/325A	50040-98836-YAY	X	18 ~ 23
	50060-98836-YAY	XX	18 ~ 23
DF350A/325A	50040-98835-Y5S	X	18 ~ 20
	50060-98836-Y5S	XX	18 ~ 20
	50040-98835-QTN	X	21 ~ 23
DF350A/325A	50060-98836-QTN	XX	21 ~ 23



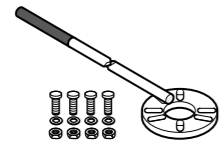
* こちらは受注生産となり納期は3か月以上かかりますので詳しくは営業所まで確認をお願い致します。

特殊工具一覧表

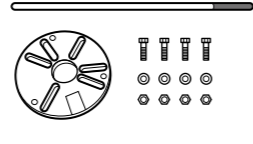
フライホイール脱着工具



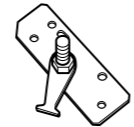
09930-40113
フライホイールホルダー
Applicable Model DF2-6A



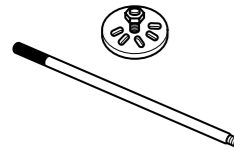
09930-48720
フライホイールホルダー
Applicable Model DF25A-90A



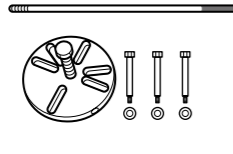
09930-49220
フライホイールホルダー
Applicable Model DF100A-140B



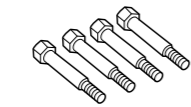
09916-99312
フライホイールホルダー
Applicable Model DF150-350A



09930-39411
フライホイールリムバー
Applicable Model DF8A-90A



09930-39220
フライホイールリムバー
Applicable Model DF100A-140B



09930-39420
フライホイールリムバーボルト
Applicable Model DF25A-90A

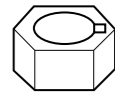


09930-39210
フライホイールリムバーアタッチメント
Applicable Model DF8A-20A

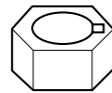


09915-47341
オイルフィルターレンチ
Applicable Model 25A-350A

クランクシャフト保持



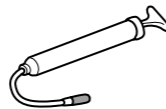
09911-48900
クランクシャフトホルダー
Applicable Model DF9.9B-20A



09911-49310
クランクシャフトホルダー
Applicable Model DF25A/30A



09950-69513
ギヤケースオイルリキージテスター
Applicable Model DF25A/30A



09952-99320
エアポンプアッシ
Applicable Model DF25A/30A

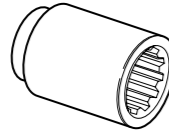


09950-69711
ギヤケースオイルリキージ
テスターアタッチメント
Applicable Model DF25A/30A

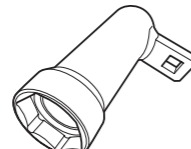
ギヤケース分解 / 組付け



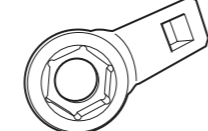
09921-29511
ドライブシャフトホルダー
Applicable Model DF25/30/40/50/
40A/50A/60A



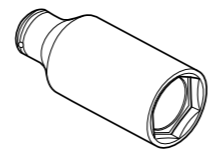
09921-29410
ドライブシャフトホルダー
Applicable Model DF90-350A



09921-29830
ドライブシャフトナットホルダー
Applicable Model DF350A



09921-29840
リバースピニオンナットホルダー
Applicable Model DF350A

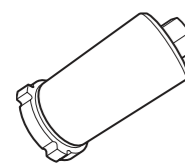


09922-21410
ロングソケットレンチ
Applicable Model DF350A

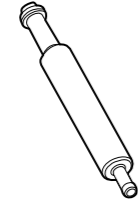
09921-29611
ドライブシャフトホルダー
Applicable Model DF25A/30A

09921-28710
ドライブシャフトホルダー
Applicable Model DF70A-100B

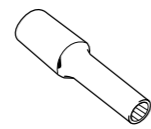
シリンダヘッド / クランクケース分解・組付け



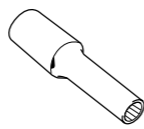
09951-19830
プロペラシャフトハウジング
ストッパーリムバー
Applicable Model DF350A



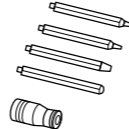
09921-09820
オイルチェンギアアタッチメント
Applicable Model DF325/350A



09919-19910
12ポイント 8mmディーブソケット
Applicable Model DF25A-30A



09919-16010
12ポイント 10mmディーブソケット
Applicable Model DF40-140B



09900-00410
ヘキサゴンレンチセット

※こちらのページの商品は、スズキマリン販売店様でのご使用に限っての販売となっております。

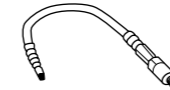
シリンダ圧縮測定

コンプレッションゲージ+
Bタイプアダプタ



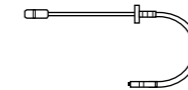
09915-64512
コンプレッションゲージ

Cタイプアダプタ



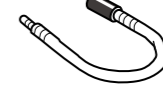
09915-63311
コンプレッションゲージアダプター
Applicable Model DF2/5/8A/9.9A/
9.9B/15A/20A/
25A/30A

Dタイプロングアダプタ

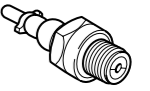


09915-69910
コンプレッションゲージアダプター
Applicable Model DF40-60A/
70A-90A

BKタイプアダプタ



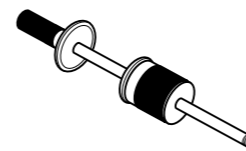
09915-64530
コンプレッションゲージホース
Applicable Model DF90-350A



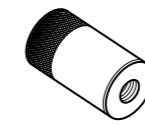
09915-67010
コンプレッションゲージホースアタッチメント
Applicable Model DF90-300AP

09915-64550
コンプレッションゲージホースアタッチメント
Applicable Model 350A

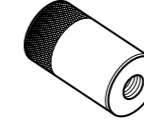
ギヤケース分解 (プロペラシャフトの取外し)



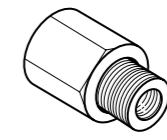
09930-30104
スライディングハンマー



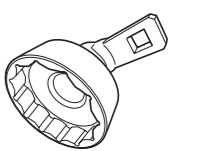
09950-59320
プロペラシャフトリムバー
Applicable Model DF8A-20A



09950-59310
プロペラシャフトリムバー
Applicable Model DF25-30A

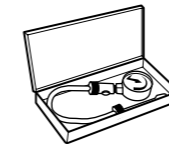


09930-30161
プロペラシャフトリムバー
Applicable Model DF40-350A

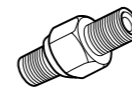


09923-29810
プロペラナットリムバー
Applicable Model DF350A

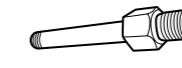
油圧測定



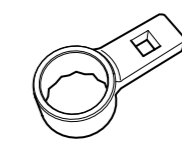
09915-77311
オイルプレッシャーゲージ



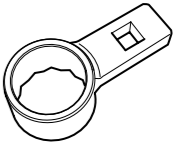
09915-78211
オイルプレッシャーゲージアダプター



09915-79910
オイルプレッシャーゲージアダプター
Applicable Model DF8A/9.9A



09926-29400
リムバーオイルシールハウジング
Applicable Model DF25A-30A

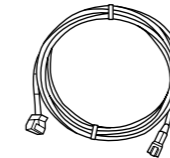


09926-29310
リムバーオイルシールハウジング
Applicable Model DF150-350A

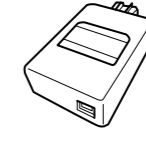
スズキ船外機故障診断 [SDS] (別途パソコンが必要です。)



09933-19315
SDSソフトウェア Ver.8.60
Applicable Model DF9.9B-350A
※最新バージョンは8.7となりますので
営業所までお問合せをお願いします。



09933-19840
ダイアグノースハーネス
Applicable Model DF9.9B-350A

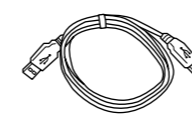


09933-19341
USBアダプタ
Applicable Model DF9.9B-350A

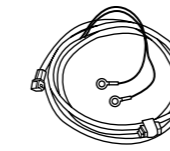


09933-19880
変換アダプタ
Applicable Model ~'07 DF40-300

燃圧測定



09933-19850
USBケーブル
Applicable Model DF9.9B-350A



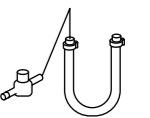
09933-08910
ECMパワーソースケーブル
Applicable Model DF9.9B-DF30A



09912-58442
フューエルプレッシャーゲージ



09912-58432
プレッシャーホース



09912-58490
スリウエイジョイント/ホース

※こちらのページの商品は、スズキマリン販売店様でのご使用に限っての販売となっております。

法定備品

ライフベスト

Ⓔ C-2型:定番のオレンジベスト(船舶検査対応OK)



再帰反射材 高輝度
マイクロプリズム方式

呼吸 船中でも音に
より存在を知らせます

ファスナー サビない
樹脂スライダー製

網とモリポリエステル製
長時間で高強度

イエロー

※船中にも浮力材があり
安定した浮遊姿勢を
保ちます。

※前胸×2 脇×2 背中×2
の6分割浮力材で作業性が良く
コンバートに収納出来ます。

オレンジ

C-2-O
オレンジ

C-2-Y
イエロー

赤バケツ



Ⓔ OL-B
JCI認定品

黒色球形浮環物



Ⓔ OL-A
JCI認定品

救命浮環



Ⓔ OL-C
型式承認番号: 第4175号

信号紅炎



Ⓔ SM96(2本セット)
小型船舶安全規則適合

※こちらは船オーシャンライフの商品となります。

Ⓔ⇒発注先: 営業所

格納ステッカー



Ⓔ 0016-00502
ステッカー
小型船舶関連事業協議会

ホイッスル



Ⓔ 0016-WHISTLE
プラスチック製

航海用レーダー反射器



Ⓔ 34292
JCI認定品

※株式会社ユニマットプレシヤスの
商品となります。

ライフジャケット

LG-1

Ⓔ LG-1型:自動膨張式ライフジャケット
浮力20kgタイプ 船舶検査対応OK

ショルダータイプ(肩に掛けるタイプ)の水を感知し自動膨張する補助機能付きライフジャケットです。
手動でも操作が可能。船舶検査対応済み。



製品名	オーシャンLG-1型 TYPE A
用途	作業用救命衣(小型船舶兼用)
型式承認番号	第4616号
カラー	レッド/ブルー/ブラック
サイズ	胴囲150cmまで
適応体重	180kgまで
浮力	18kgf

RE-5

Ⓔ RE-5型:自動膨張式ライフジャケット
浮力10kgタイプ 船舶検査対応OK

ショルダータイプの水を感知し、自動膨張する補助機能付きライフジャケットです。



製品名	オーシャンRE-5型 TYPE A
用途	作業用救命衣(小型船舶兼用)
型式承認番号	第5013号
カラー	レッド/ブルー/オレンジ
サイズ	胴囲140cmまで
適応体重	100kgまで
浮力	10.8kgf

※年に一度はポンベ・スプールのメンテナンスが必要になります。

小ロット向き単色ラバープリント

生地の色が浮き出ない鮮やかな仕上がり、特殊なラバーシートを熱で圧着させる手法のプリントです。
初期費用も安価なためプリントしたい原稿が沢山ある場合には非常に有効です。

Ⓔ 単色ラバープリント
小ロット向き・再帰反射材も可能・鮮明

ラバーシートをカットし熱圧着させる方法です。再帰反射材シートでのプリントも可能です。

特徴: カットした特殊ラバーシートを熱で圧着させる方法です。
プリント面に生地の色が浮き出ないため仕上がり綺麗です。
初期費用が安価なので1枚からのプリントが可能です。
1~10の通し番号や数名の名前入れなどの原稿が多い場合に非常に有効です。
注意点: 細かな文字や2色以上のフルカラーには対応していません。
字体はサンプルより選んでいただけます。
※その他のプリント方法あります。

WR-1

Ⓔ WR-1型:自動膨張式ライフジャケット
浮力20kgタイプ 船舶検査対応OK

ウエストタイプ(腰に巻くタイプ)の水を感知し自動膨張する補助機能付きライフジャケットです。
手動でも操作が可能。船舶検査対応済み。



製品名	オーシャンWR-1型 TYPE A
用途	作業用救命衣(小型船舶兼用)
型式承認番号	第4791号
カラー	レッド/ブルー/ブラック
サイズ	胴囲75cm~120cm
適応体重	180kgまで
浮力	19.6kgf

WR-3

Ⓔ WR-3型:手動膨張式ライフジャケット
浮力10kgタイプ 船舶検査対応OK

手で紐を引っ張り膨らませる手動タイプの膨張式ライフジャケットです。
浮力10kgタイプ。船舶検査対応済み。



製品名	オーシャンWR-3型 TYPE A
用途	小型船舶用救命胴衣
型式承認番号	第4792号
カラー	レッド/ブルー/ブラック
サイズ	胴囲75cm~120cm
適応体重	100kgまで
浮力	10kgf

オリジナル
プリント
出来ます。



※こちらは船オーシャンライフの商品となります。

Ⓔ⇒発注先: 営業所

ボートオプション



※Topknot Limited258
※画像は装着イメージです。

システム T-TOP

- SYS-TTOP-B ブラック
- SYS-TTOP-S シルバー
- SYS-TTOP-W ホワイト

幅1,200mmまでのコンソールにフィットする為、小型から大型まで様々なセンターコンソールに取付ける事が可能。

- アーチパイプ素材 : アルミアルマイト6063
- オーニング素材 : マリングレード布 (黒)
- 全高 : 1980mm
- オーニング長 : 幅1550mm : 2100mm
- アーチ足幅ベース : 840mm長 : 700mm幅
- アーチパイプ径 : 50mm
- 取付コンソール最大幅 : 1200mm



※Topknot Performance Boat
※画像は装着イメージです。

システム T-TOP ジュニア

- SYS-TTOPJR-B ブラック
- SYS-TTOPJR-S シルバー
- SYS-TTOPJR-W ホワイト

システムT-TOPよりやや小さいサイズで、幅1050mmまでのコンソールに取付可能。小型センターコンソール艇に最適な大きさです。(推奨18~23FT)

- アーチパイプ素材 : アルミアルマイト6063
- オーニング素材 : マリングレード布 (黒)
- 全高 : 1900mm
- オーニングサイズ : 幅1300mm : 長1600mm
- アーチ足幅ベース : 約600mm長
- アーチパイプ径 : 38φ
- 取付コンソール最大幅 : 1050mmまで



リーニングシート (ワイドタイプ)

- SYS-LNGW-S シルバー
- SYS-LNGW-B ブラック

- サイズ
- 座面高さ : 約830mm
- クッションサイズ : L約900mm : D約330mm
- 足ベース内寸 : 前後約265mm : 左右730mm



※画像は装着イメージです。

※こちらはトップノットの商品となります。

☎⇒発注先: 営業所



システムマリネレザーシングルシート

- SYS-MLS-T シングルTanned色(ブラウン)
- SYS-MLS-O シングルOrca色(ブラック&ホワイト)
- SYS-MLD-T ダブルTanned色(ブラウン)
- SYS-MLD-O ダブルOrca色(ブラック&ホワイト)

- サイズ
- [シングル]
- シート全幅:525mm / 背もたれ高525mm / シート座面展開時 縦550mm / シート座面格納時 縦400mm / シート座面幅 400mm
- [ダブル]
- シート全幅:992mm / 背もたれ高510mm / シート座面展開時 縦490mm / シート座面格納時 縦400mm / シート座面幅 875mm
- ※シングル・ダブルシート共に取り付けには別途オプション品が必要となります。



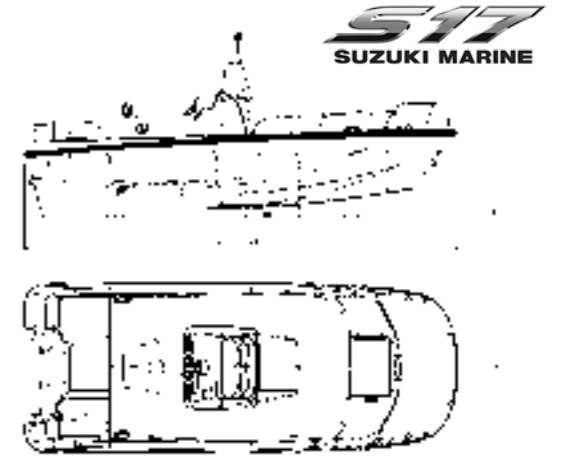
※画像は装着イメージです。

S17・ソレックストレーラー

S17 - エスイチナナ



※掲載写真にはオプションが含まれております



- 全長/5.11m
- 全幅/2.00m
- 全深/0.97m
- 航行区域/限定沿海
- 最大搭載人数/5名
- 燃料タンク容量/25L (携行缶)
- 艇体重量(船外機除く)/470kg
- 最大搭載馬力/60ps
- 搭載エンジン/DF30A~DF60A

S17ボート用品装着例



- ☎ GP-1871F
- FURUNO
- 7型ワイド GPS2周波600W



- ☎ C-32MZ-M2
- マロー油圧操舵
- C-32MZ-M2



- ☎ 15A606-42500
- S17オプション/リーニングシート
- ※高速艇の場合、リーニングシート等の装備が必要となります。S17の場合、50馬力以上の搭載艇が対象となります。



- ☎ 4950545430021
- ミンコタ トパイロット
- RT TERROVA80IP24V60

ソレックスボートトレーラー積載例



- 品番 : BOAT-17FWK
- トレーラー規格 : 普通8ナンバー
- 積載用途 : 17フィートボート1艇積
- フレーム材質 : ガルバナイズド処理
- 最大積載量 : 800kg
- 全長 : 5590mm
- 全幅 : 230mm
- 全高 : 1090mm
- 車輛重量 : 230kg
- 必要免許 : 牽引免許

ソレックスボートトレーラーオプション



- ☎ SRX-085
- トランサムセイバー



- ☎ SHC
- ステンレスヒッチメンバー
- ※画像は一例です。



- ☎ NHC
- スチール製ヒッチメンバー
- ※画像は一例です。



- ☎ SRX-006
- 配線キット



- ☎ SRX-122-03
- キャリアハンドル

※こちらはソレックスカンパニーの商品となります。

☎⇒発注先: 営業所



パワフルフラッシャー Powerful flasher

※こちらは(株)ビーエムオージャパンの商品となります。

船外機内部を簡単に水洗い

本製品は水道設備がなくても簡単にエンジン内部を水洗いできるので、海上係留艇などのエンジン洗浄に最適です。

パワフルフラッシャーの使い方

1 「パワフルフラッシャー」とタンクを用意する。

清水を溜めたタンクを用意して、「パワフルフラッシャー」をタンク内に沈めます。
※初回使用時に、パワフルフラッシャーとホースをホースバンドで固定してください。



2 水洗ポートにキャップ付デバイスコネクターとホースをセットする。

3 スタートボタンを押して水洗を開始する。

後は、電源を押すだけ。
タンクの水がなくなると自動でストップするので、水洗いの途中でも安心して別の作業ができます。

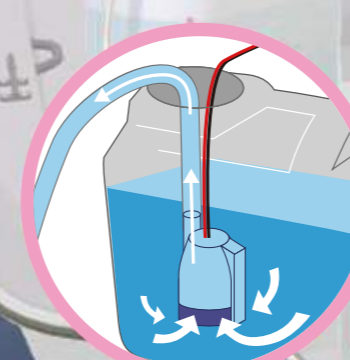


タンク内の水が無くなったら自動ストップ。



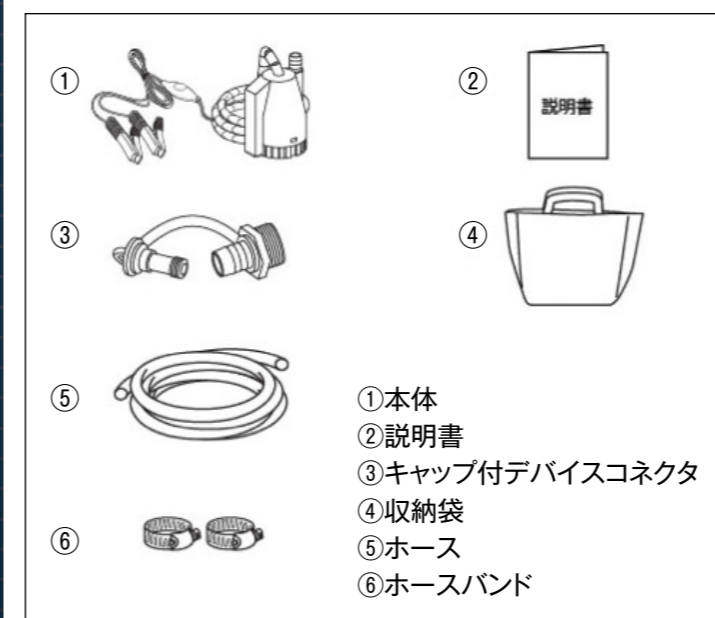
- 水洗用ポートのキャップを外し、キャップ付デバイスコネクターを水洗ポートにねじ込む。
 - デバイスコネクターにホースを差込む。
- ※スズキ船外機の150hp以上には使用できません。ウォータータンク使用数は機種によって異なります。

船外機内部を簡単に水洗い!



タンク内にセットしたポンプが水を吸い上げエンジン内部を洗浄し、塩分を除去します。

パワフルフラッシャー



パワフルフラッシャー&タンクセット



パワフルフラッシャー

【スペック】 ●サイズ：H132×W88×D78mm ●流量：26ℓ/min ●最大使用時間：10分 ●使用電圧：12V ●電源コード3m

品番：50B0002

パワフルフラッシャー&タンクセット

専用ウォータータンク(品番:50B0024)とパワフルフラッシャーのセットです。

品番:50B0003

※1. 走行の場合は、船外機付属のネジキャップをご使用ください。
●パワフルフラッシャーは、固着している塩分等の汚れを落とすことは出来ません。

⇒発注先：営業所

専用ウォータータンク 20L



パワフルフラッシャーが入る、広口タイプの専用ウォータータンクです。
●容量:20L

品番:50B0024

機種別適用表

品名	ページ	DF350A	DF325A	DF300AP	DF250AP	DF200AP	DF175AP	DF150AP	DF275	DF250	DF225	DF200	DF200A	DF175A	DF150A	DF140BG	DF140B	DF115BG	DF115B	FD100C	DF100B			
		DF350AT	DF325AT	DF300AP	DF250AP	DF200AP	DF175AP	DF150AP	DF275	DF250	DF225	DF200	DF200Z	DF200AT	DF200AZ	DF175AT	DF175AZ	DF150AT	DF150AZ	DF140BTG	DF140BT	DF115BTG	DF115BT	FD100CT
スズキプレジジョンコントロール	P.6-15	○	○	○	○	○	○									○		○						
メカニカルリモコンシステム (CAN 接続)	P.16-27												○	○	○	○	○	○		○	○	○	○	○
メカニカルリモコンキット	P.28-29								○	○	○	○	○	○	○	○	○	○		○	○	○	○	○
トロールモードスイッチパネル	P.23	○	○	○	○	○	○						○	○	○	○	○	○	○	○	○	○	○	○
スズキキーレススタートシステム (CAN 接続)	P.30-31	○	○	○	○	○	○						○	○	○	○	○	○	○	○	○	○	○	○
スズキマルチファンクションゲージ	P.32-39	○	○	○	○	○	○	○	○	○	○	○	○	○	○	○	○	○	○	○	○	○	○	○
アナログメーター	P.42-43								○	○	○	○	○	○	○	○	○	○	○	○	○	○	○	○
ステアリング	P.44-45																							
ティラーハンドルキット	P.44																					○	○	○
タイロッドキット	P.45								○	○	○	○	○	○	○	○	○	○	○	○	○	○	○	○
ステアリングエクステンションキット	P.45								○	○	○	○	○	○	○	○	○	○	○	○	○	○	○	○
ステアリングブラケットアタッチメント	P.45																							
ドラッグリンクキット	P.45					○	○	○	○	○	○	○	○	○	○	○	○	○	○	○	○	○	○	○
電装部品																								
カウンターセレクトコネクタ	P.11			○	○	○	○																	
バッテリーチャージングキット	P.48																							
レクチファイヤセット	P.48																							
リセブタクルキット	P.48																							
バッテリーアイソレータリードセット	P.48	○	○	○	○	○	○					○	○	○	○	○	○	○	○	○	○	○	○	○
スターターモータキット	P.48																							

ご参考

品番	発注番号 (15 ケタ英数字)
ゲージサイズ	ゲージの外径
バックグラウンド	ゲージの表示パネルの色
適用機種	取付できる主な機種
最高速度	速度計が表示できる最高速度
kph	時速 (km)
mph	時速 (マイル)
knots	ノット



モデル名・エンジン No.

主な適用機種は以下の通りです。下記以外の機種につきましては、お近くの販売店にお問い合わせください。

機種	エンジン No.	機種	エンジン No.	機種	エンジン No.	機種	エンジン No.
DF350AT	35001F-440001~	DF200AZ	20003Z-440001~	DF115BG	11505F-440001~	DF25A	02504F-440001~
DF325AT	32501F-440001~	DF175AP	17503P-440001~	DF100C	10005F-440001~	DF20A	02002F-440001~
DF300AP	30002P-440001~	DF175AT	17503F-440001~	DF100B	10004F-440001~	DF15A	01504F-440001~
DF250AP	25003P-440001~	DF175AZ	17503Z-440001~	DF90A	09003F-440001~	DF9.9B	00995F-440001~
DF275T	27501F-440001~	DF150AP	15003P-440001~	DF80A	08002F-440001~	DF6A	00603F-440001~
DF250T	25003F-440001~	DF150AT	15003F-440001~	DF70A	07003F-440001~	DF5A	00503F-440001~
DF225T	22503F-440001~	DF150AZ	15003Z-440001~	DF60A	06002F-440001~	DF2	00202F-440001~
DF200T	20002F-440001~	DF140BT	14005F-440001~	DF50A	05003F-440001~		
DF200AP	20003P-440001~	DF140BG	14004F-440001~	DF40A	04003F-440001~		
DF200AT	20003F-440001~	DF115BT	11506F-440001~	DF30A	03003F-440001~		

スズキ 4ストローク船外機 推奨バッテリー対応表

< 現行モデル >

機種	推奨バッテリー 容量 (12V)	適合バッテリー (一例)		
		古河	GS ユアサ	G&Yu
DF9.9BE DF15AE DF20AE DF25AQHE DF30AT/AQHE DF40AT/AQH DF50AT/AQH DF60AT/ATH/AQH DF70AT/ATH DF80AT DF90AT/ATH DF100B DF100CT DF115BT DF115BG DF140BT DF140BG	12V 36Ah/5 時間率 JIS 規格 : 46 B 24 以上	AL-HG-70B24	BV-55B24	ecb-60B24
DF150AT/AZ/AP DF175AT/AZ/AP DF200AT/AZ/AP DF200T/Z DF225T/Z DF250T DF275T DF250AP DF300AP DF325AT DF350AT	12V 64Ah/5 時間率 JIS 規格 : 95 D 31 以上	AL-TRB-105D31	MRN-95D31	ecb-95D31 ecb-115D31
DF150AT/AZ/AP DF175AT/AZ/AP DF200AT/AZ/AP DF200T/Z DF225T/Z DF250T DF275T DF250AP DF300AP DF325AT DF350AT	12V 88Ah/5 時間率 JIS 規格 : 115 E 41 以上	AL-TRB-120E41 AL-TRB-130E41	PRX-120E41 PRX-130E41	HD-120E41 HD-130E41