



# 2026

## SUZUKI GENUINE MARINE PARTS AND ACCESSORIES

### THE ULTIMATE OUTBOARD MOTOR



#### スズキからのお願い マリンレジャーを快適に楽しむために

- ★ 製品のお買い上げ後は、取扱説明書、保証書をよくお読み下さい。また、製品のラベルの表記内容もご確認下さい。
- 定められた点検整備をしましょう。■ 事前に天気予報や海象を調べてから出港しましょう。
- 乗船時には法定安全備品の確認を行い、海技免許・船舶検査証書を忘れずに携行しましょう。
- 法規やマナーを守りましょう。■ 周囲の方に迷惑をかけないよう、航行区域を守りましょう。■ 海を汚さないようにしましょう。
- 安全のためライフジャケットを必ず着用しましょう。



株式会社スズキマリン  
<https://suzukimarine.co.jp/>



## 目次

### スズキクリーンオーシャンプロジェクト (04-05)

### オペレーションシステム (06-46)

- 06 スズキプレジジョンコントロール
- 16 メカニカルリモコンシステム
- 30 キーレススタートシステム
- 32 スズキマルチファンクションゲージ(SMG4)
- 40 アナログメーター
- 42 ステアリング
- 44 スズキ・ダイアグノスティックシステム  
・モバイルプラス(SDSM+)
- 45 電装部品
- 46 燃料システム

### プロペラ (48-52)

- 48 ウォーターグリップ
- 50 プロペラ ラインアップ

### メンテナンス用品 (54-73)

- 54 アノード
- 56 保護・メンテナンス用品・モチュールオイル
- 57 エクスターオイル
- 58 保護・メンテナンス
- 59 バッテリー
- 60 メンテナンス用品
- 61 カバー・つなぎ
- 62 スズキコレクション
- 63 船外機ロアユニット
- 64 メンテナンスキット
- 66 特殊工具一覧表
- 68 法定備品
- 69 ライフジャケット
- 70 ボートオプション
- 71 S17・ソレックストレーラー
- 72 フラッシングツール

### 機種別適用表 (74-75)



**A RELIABLE PARTNER  
FOR PLEASURE AND WORK  
ON THE WATER**

水上の楽しさと働くを支える頼れるパートナー



# SUZUKI CLEAN OCEAN PROJECT

スズキクリーンオーシャンプロジェクトは、よりきれいで健やかな海の実現に向けて、2020年より「クリーンアップ・ザ・ワールド・キャンペーン」「プラスチック梱包資材の削減」「海洋マイクロプラスチックの回収」という3つの重要な取り組みに注力してきました。

これからも皆さんと力を合わせ、活動を推進してまいります。

## プラスチック梱包資材の削減

船外機や純正部品に使用しているプラスチック包装を、環境に配慮した素材へと段階的に置き換えています。

船外機純正部品 プラスチック梱包材 38.7トン削減(～2025年9月)



プラスチック包装

紙・生分解性素材



船外機 プラスチック梱包材 107.7トン削減(～2025年9月)

- ① OPPテープ  
ポリプロピレン → 紙
- ② 外装固定バンド  
ポリエチレン → 紙
- ③ 梱包上のインク  
動物由来 → 植物由来
- ④⑤ 梱包材  
ポリスチレン → 100%バイオマス由来ポリマー
- ⑥ エンジンカバーシート  
ナイロン → レーヨン
- ⑦ ボディカバーシート  
ポリエチレン → 100%バイオマス由来ポリマー
- ⑧ 内部固定バンド  
ポリプロピレン → 紙

合計削減量 146.4トン

## 海洋マイクロプラスチックの回収

海洋におけるプラスチック汚染の深刻化に対応するため、スズキは世界で初めて、船外機に搭載可能なマイクロプラスチック回収装置を開発しました。



**特長**  
■ エンジン冷却水の戻り水通路にバイパスを設定したことで、フィルターが目詰まりしたとしてもパフォーマンス、燃費に影響がなく、環境にも優しい。

## クリーンアップ・ザ・ワールドキャンペーン

2025年9月までに、95の団体から延べ28,000人以上がこの活動に参加しました。



富山



関西



浜名湖



USA



パキスタン



ポーランド



メキシコ



DF140BG  
DF115BG

ドライブバイワイヤー  
with MPC

DF140B  
DF115B  
DF100C\*

\*ブラックのみ

メカニカル  
with MPC



# スズキプレジジョンコントロール(SPC)



スズキプレジジョンコントロール:S.P.C(ドライブバイワイヤシステム)は、摩擦や抵抗の原因を取り除いた電子配線による、技術的に高度なコンピュータ制御システムです。スムーズなスロットルとシフト操作を楽しむ一方で、コンピュータがリアルタイムでエンジンのアクチュエータにコマンドを処理して送信し、よりスムーズで確実なシフトで正確なスロットル制御を実現しています。

スズキプレジジョンコントロール:S.P.Cの特長

- 最大6台の船外機の操作が可能
- SMG4使用で、オートトリムが可能

詳細はこちらまで



※「QRコード」は、(株)デンソーウェーブの登録商標です。

## リモートコントロールボックス

- 統合されたSELECTおよびTHROTTLE ONLYスイッチ
- 複数の船外機に対応した1レバー操作(デュアルトップマウント)



トップマウント  
1機掛け用



トップマウント  
2機掛け用



フラッシュマウント

統合緊急停止スイッチ  
(フラッシュマウントのみ)

## スイッチパネル

- 取り付けボルトを隠すことで、スムーズで高級感のある仕上がり
  - 複数の船外機を1レバーで操作できる(デュアルトップマウントリモコンのみ)  
(エンジンは左舷から右舷の順に始動)
- ⇒ スイッチパネル選択の参考資料はP.10をご参照ください。



# 構成部品

## 1 トップマウントリモコン BOX

フラッシュマウントリモコンBOX



**67200-98L30-000**  
1機掛け用



**67200-98L10-000**  
2機掛け用



**67200-98L20-000**  
1機掛け用

## 2 コントロールパネル



**37120-98L00-000**  
3機掛け用



**37120-98L10-000**  
3機掛け用



**37120-98L20-000**  
4機掛け用  
PORT



**37120-98L30-000**  
4機掛け用  
STBD



**37120-98L40-000**  
5機掛け用  
PORT



**37120-98L50-000**  
6機掛け用  
PORT



**37120-98L60-000**  
6機掛け用  
STBD

## 3 警告ブザー



**38500-93J90-000**

## 4 ポートコントロールモジュール



**36770-98L06-000**



**36775-98L00-000**  
(F)  
**36776-98L00-000**  
(R)

BCM クッション



**33925-98L00-000**

## 5 ターミナルレジスタ



**33926-98L00-000**

## 6 サブバッテリーケーブル



**36625-98J10-000**  
2.2m

**36625-98J20-000**  
6.1m

## 7 BCM #1 ワイヤーハーネス



**36623-98L00-000**  
1機掛け用&1stステーション用

**36623-98L30-000**  
2機掛け又は3機掛け&  
1stステーション用

**36623-98L40-000**  
4機掛け又は5機掛け  
又は6機掛け  
1stステーション用

## 8 延長ケーブル



**36627-98L10-000**  
1.5m

## 9 シグナルコンバータユニット



**37140-98L00-000**

## 10 デュアルステーション用ワイヤーハーネス



**36622-98L00-000**

## 11 BCM #2 ワイヤーハーネス



**36624-98L00-000**  
1機掛け用&2stステーション用

**36624-98L10-000**  
2機掛け又は3機掛け&  
2stステーション用

**36624-98L20-000**  
4機掛け又は5機掛け  
又は6機掛け  
2stステーション用

## 12 エンジンワイヤーハーネス



**36621-98L00-000**



# 構成部品

## A メインスイッチパネル

縦型



**37290-98L10-000**  
イグニッションスイッチ  
エマージェンシストップスイッチ

横型



**37290-98L20-000**  
イグニッションスイッチ  
エマージェンシストップスイッチ



**37290-98L00-000**  
イグニッションスイッチ



**37803-98L00-000**

## A メインスイッチパネル (REGULAR KEY)

縦型



**37100-98L10-000**  
イグニッションスイッチ  
エマージェンシストップスイッチ

横型



**37100-98L20-000**  
イグニッションスイッチ  
エマージェンシストップスイッチ



**37100-98L00-000**  
イグニッションスイッチ



**36620-98L00-000**  
6.5m  
**36620-98L10-000**  
9.5m

## C リモートコントロール ワイヤアッシュ

## D リモートコントロール ワイヤアッシュ エクステンション

**36620-98L20-000**  
2.0m

## E トロールモードスイッチ パネル



**37860-98L00-000**

## F 延長ケーブル



**36627-98L00-000**  
1.0m

## G CANエクステンション ハーネス



**36627-98L20-000**  
3機掛け又は4機掛け  
2.0m

## スイッチパネル選択詳細

オプション1: イグニッションスイッチパネル+エマージェンシースイッチパネル



オプション2: イグニッションスイッチパネル+フラッシュマウントリモコンBOXのみ



オプション3: メインスイッチパネル



キーレススタートシステムに関する追加情報は、30ページから31ページにあります。

## EXTRA OPTION

### カウンターセレクトコネクター



**36612-98J20-000**

Applicable Model DF150AP/175AP/200AP,  
DF250AP/300AP

レギュラーローテーションをカウンターローテーション  
に変更する時必要となります。



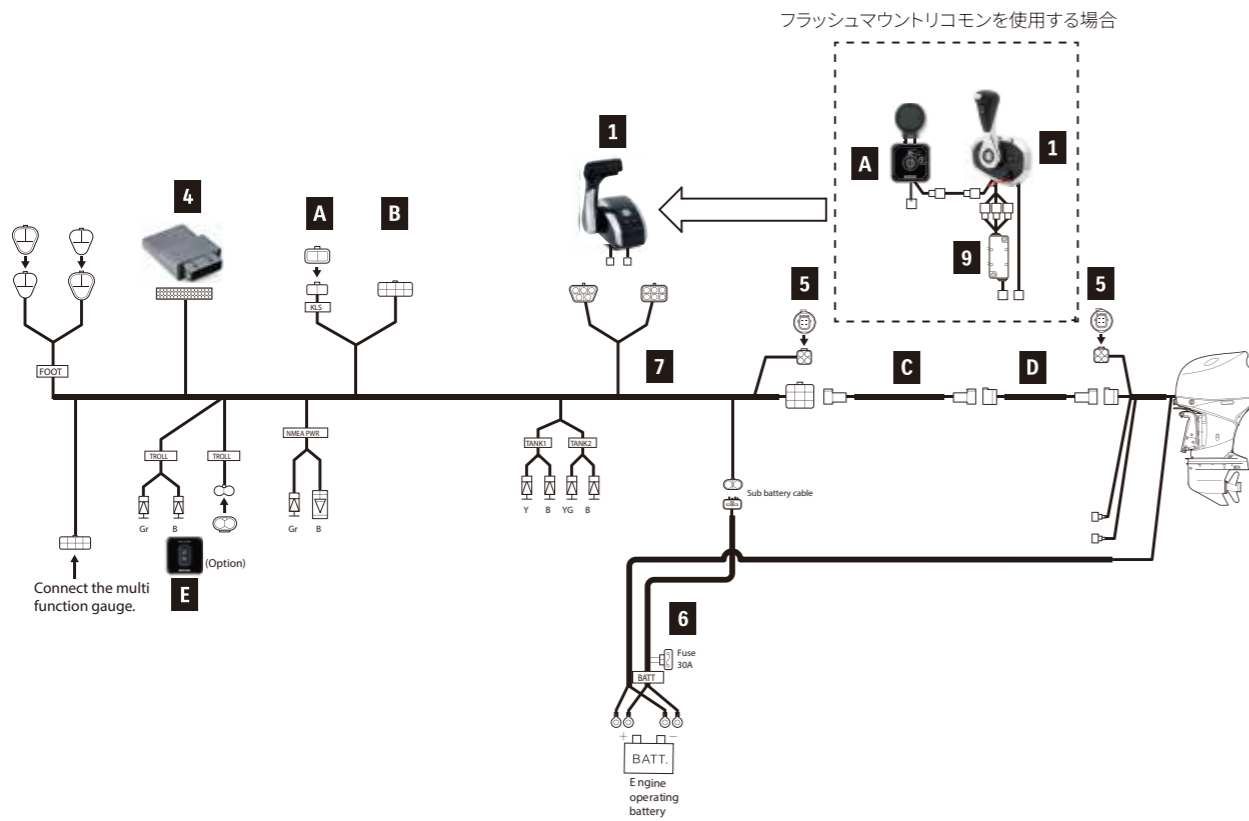
### スズキセレクトブローテーション

通常2機掛け以上の大型ボートは、平衡を保つためにレギュラーローテーションとカウンターローテーションの船外機をペアにして取り付けます。APモデルは、ギアシフトモードを変更し、逆回転プロペラをセットするだけで同じ船外機をカウンターローテーションにできます。



# リモートコントロールキット

## 1機掛け用

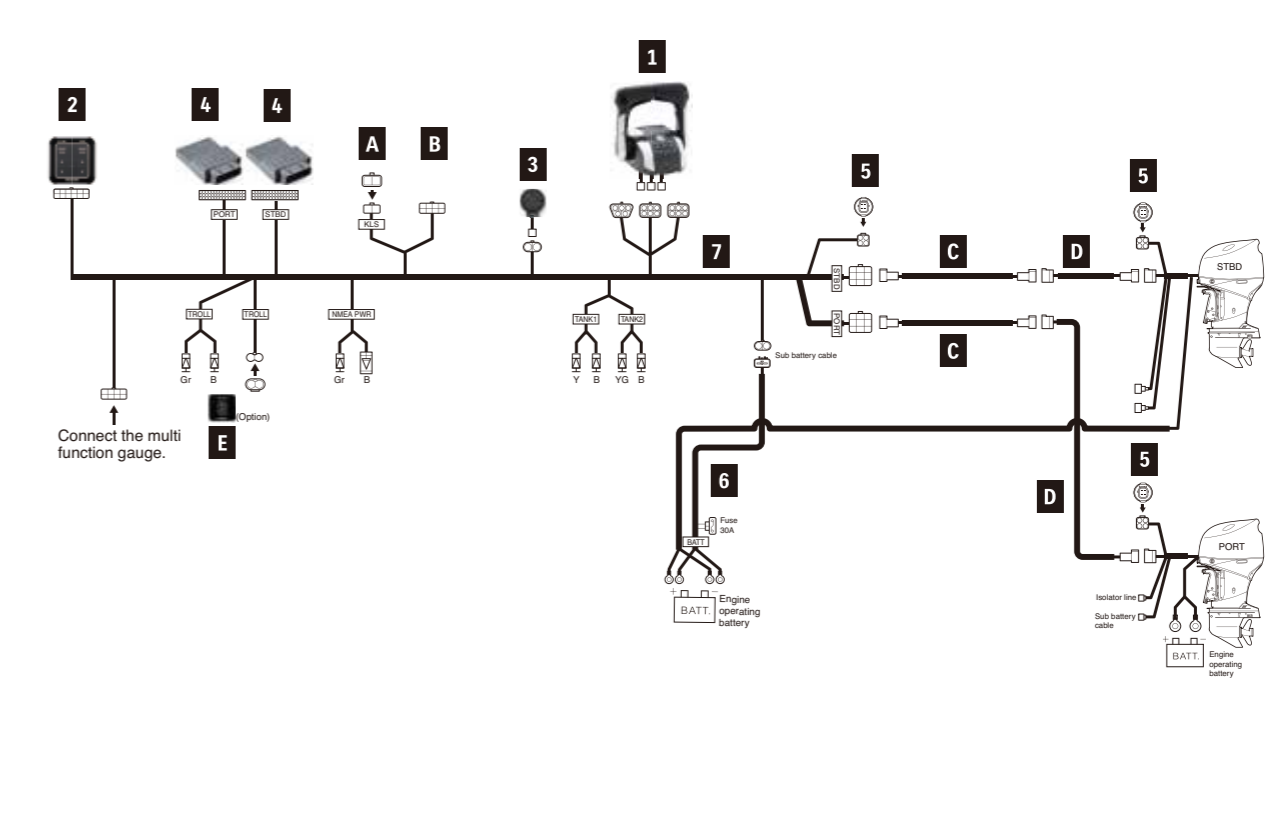


※リモコンサブアッセンブリーキットにリモコンとポートコントロールモジュールと項目A~Fは含まれていません。別途お買い求め下さい。

品番	品名	長さ	キット			
			1st ステーション		2nd ステーション	
			トップマウント	フラッシュマウント	トップマウント	フラッシュマウント
1	67200-98L30-000 67200-98L20-000	トップマウントリモコン フラッシュマウントリモコン	1 -	- 1	1 -	- 1
4	36770-98L06-000	ポートコントロールモジュール	1	1	1	1
		リモコンサブアッセンブリーキット	67001-98L00-000	67001-98L10-000	67001-98LA0-000	**
3	38500-93J90-000 09407-08401-000	警告ブザー 警告ブザー取付クランプ	- -	- -	1 1	1 1
4	36775-98L00-000 36776-98L00-000 33925-98L00-000	BCM ホルダー (F) BCM ホルダー (R) BCM クッション	1 1 1	1 1 1	1 1 1	1 1 1
5	33926-98L00-000	ターミナルレジスター	2	2	-	-
6	36625-98J10-000	サブバッテリーケーブル	1	1	-	-
7	36623-98L00-000	BCM #1 ワイヤーハーネス	1	1	-	-
8	36627-98L10-000	延長ケーブル	-	1	-	1
9	37140-98L00-000	シングルコンバーターユニット	-	1	-	1
10	36622-98L00-000	デュアルステーション用ワイヤーハーネス	-	-	1	1
11	36624-98L00-000	BCM #2 ワイヤーハーネス	-	-	1	1
-	09403-13402-000	ハーネスクランプ	10	10	10	10
A	37100-98L00-000 37100-98L10-000 37100-98L20-000 37290-98L00-000 37290-98L10-000 37290-98L20-000	メインスイッチパネル メインスイッチパネル縦型 メインスイッチパネル横型 メインスイッチパネル(キーレス) メインスイッチパネル縦型(キーレス) メインスイッチパネル横型(キーレス)	選択	1 37100-98L00-000 or 37290-98L00-000	選択	37290-98L00-000
B	37803-98L00-000	エマージェンシースイッチパネル	1*	-	1*	-
C	36620-98L00-000 36620-98L10-000	エンジンワイヤーハーネス	6.5m 9.5m	ステーション毎に1選択		
D	36620-98L20-000	リモコンハーネスエクステンション	2.0m	必要に応じて選択		
E	37860-98L00-000	トリールモードスイッチパネル	-	オプション		
F	36627-98L00-000	延長ケーブル	1.0m	1	-	1

\*37100-98L00又は37290-98L00を使用する場合はBが必要です。  
\*\*サブアッセンブリーキットの設定はありません。

## 2機掛け用



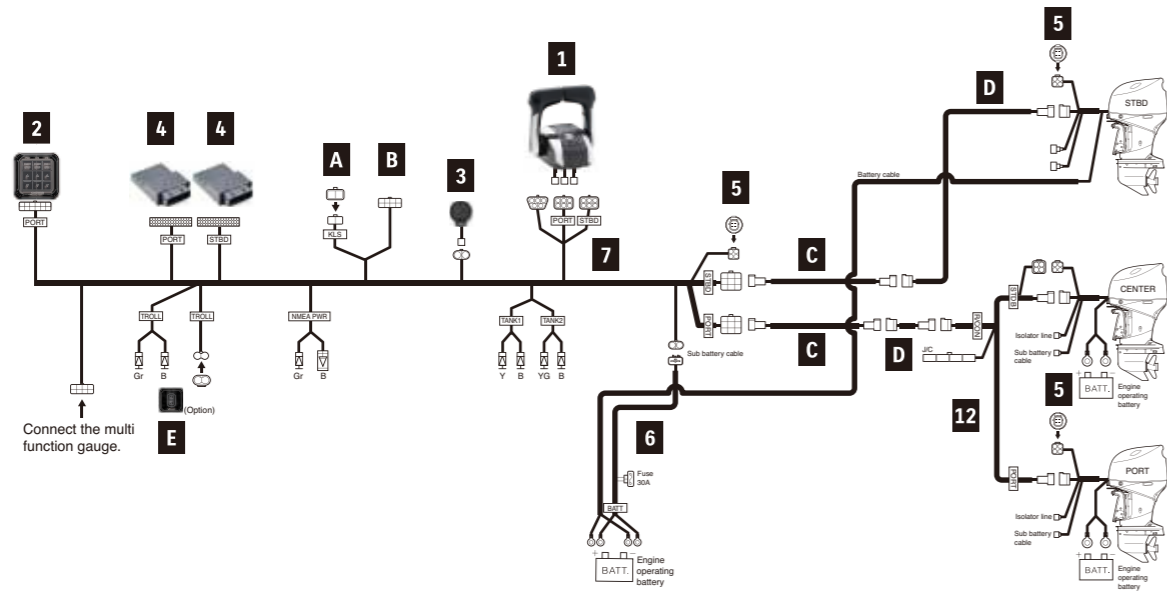
※リモコンサブアッセンブリーキットにリモコンとポートコントロールモジュールと項目A~Fは含まれていません。別途お買い求め下さい。

品番	品名	長さ	キット		
			1st ステーション	2ndステーション	
			1	67200-98L10-000	トップマウントリモコン
4	36770-98L06-000	ポートコントロールモジュール	2	2	
		リモコンサブアッセンブリーキット	67001-98L20-000	67001-98LC0-000	
2	37120-98L00-000	コントロールパネル	1	1	
3	38500-93J90-000 09407-08401-000	警告ブザー 警告ブザー取付クランプ	1 1	2 2	
4	36775-98L00-000 36776-98L00-000 33925-98L00-000	BCM ホルダー (F) BCM ホルダー (R) BCM クッション	2 2 2	2 2 2	
5	33926-98L00-000	ターミナルレジスター	3	-	
6	36625-98J10-000	サブバッテリーケーブル	1	-	
7	36623-98L30-000	BCM #1 ワイヤーハーネス	1	-	
10	36622-98L00-000	デュアルステーション用ワイヤーハーネス	-	1	
11	36624-98L10-000	BCM #2 ワイヤーハーネス	-	1	
-	09403-13402-000	ハーネスクランプ	15	10	
-	36612-98J20-000	コネクタ, カウンターセレクト	1	-	
A	37100-98L00-000 37100-98L10-000 37100-98L20-000 37290-98L00-000 37290-98L10-000 37290-98L20-000	メインスイッチパネル メインスイッチパネル縦型 メインスイッチパネル横型 メインスイッチパネル(キーレス) メインスイッチパネル縦型(キーレス) メインスイッチパネル横型(キーレス)	選択	選択	
B	37803-98L00-000	エマージェンシースイッチパネル	1*	1*	
C	36620-98L00-000 36620-98L10-000	エンジンワイヤーハーネス	6.5m 9.5m	ステーション毎に2選択	
D	36620-98L20-000	リモコンハーネスエクステンション	2.0m	必要に応じて選択	
E	37860-98L00-000	トリールモードスイッチパネル	-	オプション	
F	36627-98L00-000	延長ケーブル	1.0m	必要に応じて選択	

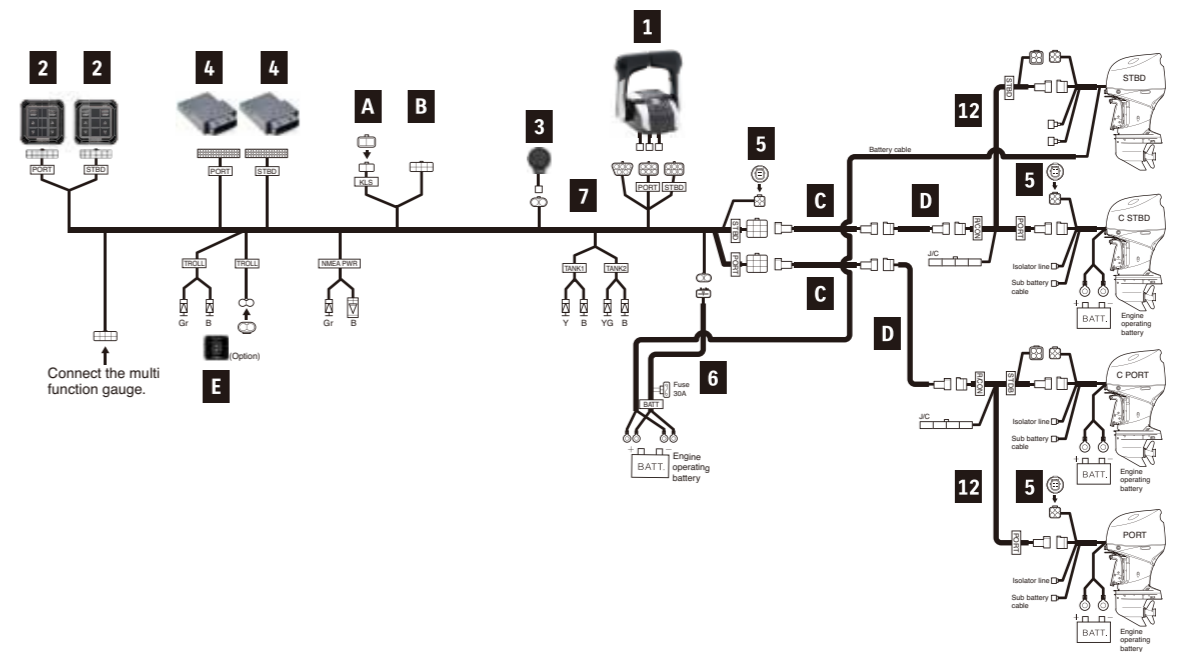
\*37100-98L00又は37290-98L00を使用する場合はBが必要となります。  
\*115BG, 140BGには「36612-98J20-000」を使用しません。

# リモートコントロールキット

## 3機掛け用



## 4機掛け用



※リモコンサブアッセンブリキットにリモコンとポートコントロールモジュールと項目A~Gは含まれていません。別途お買い求め下さい。

リモートコントロールキット (3機掛け用)				キット	
品番	品名	長さ	1st ステーション	2nd ステーション	
1	67200-98L10-000	トップマウントリモコン	1	1	
4	36770-98L06-000	ポートコントロールモジュール	2	2	
		リモコンサブアッセンブリキット	67001-98L30-000	**	
2	37120-98L10-000	コントロールパネル	1	1	
3	38500-93J90-000	警告ブザー	1	2	
	09407-08401-000	警告ブザー取付クランプ	1	2	
4	36775-98L00-000	BCMホルダー (F)	2	2	
	36776-98L00-000	BCMホルダー (R)	2	2	
	33925-98L00-000	BCMクッション	2	2	
5	33926-98L00-000	ターミナルレジスター	3	-	
6	36625-98J10-000	サブバッテリーケーブル	1	-	
7	36623-98L30-000	BCM #1 ワイヤーハーネス	1	-	
10	36622-98L00-000	デュアルステーション用ワイヤーハーネス	-	1	
11	36624-98L10-000	BCM #2 ワイヤーハーネス	-	1	
12	36621-98L00-000	エンジンワイヤーハーネス	1	-	
-	09403-13402-000	ハーネスクランプ	18	10	
-	36612-98J20-000	コネクタ、カウンターセレクト	1	-	
A	37100-98L00-000	メインスイッチパネル	選択		
	37100-98L10-000	メインスイッチパネル縦型			
	37100-98L20-000	メインスイッチパネル横型			
	37290-98L00-000	メインスイッチパネル (キーレス)			
	37290-98L10-000	メインスイッチパネル縦型 (キーレス)			選択
	37290-98L20-000	メインスイッチパネル横型 (キーレス)			
B	37803-98L00-000	エマージェンシースイッチパネル	1*	1*	
C	36620-98L00-000	エンジンワイヤーハーネス	6.5m	ステーション毎に2選択	
	36620-98L10-000		9.5m		
D	36620-98L20-000	リモコンハーネスエクステンション	2.0m	必要に応じて選択	
E	37860-98L00-000	トロールモードスイッチパネル		オプション	
F	36627-98L00-000	延長ケーブル	1.0m	必要に応じて選択	
G	36627-98L20-000	CANエクステンションハーネス	2.0m	必要に応じて選択	

※37100-98L00又は37290-98L00を使用する場合はBが必要となります。  
※115BG,140BGには「36612-98J20-000」を使用しません。

リモートコントロールキット (4機掛け用)				キット	
品番	品名	長さ	1st ステーション	2nd ステーション	
1	67200-98L10-000	トップマウントリモコン	1	1	
4	36770-98L06-000	ポートコントロールモジュール	2	2	
2	37120-98L20-000	コントロールパネル PORT	1	1	
	37120-98L30-000	コントロールパネル STBD	1	1	
3	38500-93J90-000	警告ブザー	1	2	
	09407-08401-000	警告ブザー取付クランプ	1	2	
4	36775-98L00-000	BCMホルダー (F)	2	2	
	36776-98L00-000	BCMホルダー (R)	2	2	
	33925-98L00-000	BCMクッション	2	2	
5	33926-98L00-000	ターミナルレジスター	3	-	
6	36625-98J10-000	サブバッテリーケーブル	1	-	
7	36623-98L40-000	BCM #1 ワイヤーハーネス	1	-	
10	36622-98L00-000	デュアルステーション用ワイヤーハーネス	-	1	
11	36624-98L20-000	BCM #2 ワイヤーハーネス	-	1	
12	36621-98L00-000	エンジンワイヤーハーネス	2	-	
-	09403-13402-000	ハーネスクランプ	20	15	
-	36612-98J20-000	コネクタ、カウンターセレクト	2	-	
A	37100-98L00-000	メインスイッチパネル	選択		
	37100-98L10-000	メインスイッチパネル縦型			
	37100-98L20-000	メインスイッチパネル横型			
	37290-98L00-000	メインスイッチパネル (キーレス)			
	37290-98L10-000	メインスイッチパネル縦型 (キーレス)			選択
	37290-98L20-000	メインスイッチパネル横型 (キーレス)			
B	37803-98L00-000	エマージェンシースイッチパネル	1*	1*	
C	36620-98L00-000	エンジンワイヤーハーネス	6.5m	ステーション毎に2選択	
	36620-98L10-000		9.5m		
D	36620-98L20-000	リモコンハーネスエクステンション	2.0m	必要に応じて選択	
E	37860-98L00-000	トロールモードスイッチパネル		オプション	
F	36627-98L00-000	延長ケーブル	1.0m	必要に応じて選択	
G	36627-98L20-000	CANエクステンションハーネス	2.0m	必要に応じて選択	

※37100-98L00又は37290-98L00を使用する場合はBが必要となります。  
※115BG,140BGには「36612-98J20-000」を使用しません。

# メカニカルリモートコントロール



メカニカルリモートコントロールは、耐久性と使いやすさを追求して設計されています。幅広いスズキの船外機に対応出来るよう、シングルおよびデュアルのトップマウント型、フラッシュマウント型、サイドマウント型などオプションをご用意しています。更に、各種パーツやアクセサリも豊富に取り揃えています。

## リモートコントロールボックス

※CAN通信用ハーネスはオプションとなります。



## メインワイヤーハーネス (CAN通信用)

36620-93JA0/B0/C0

メインワイヤーハーネス (CAN通信用) は、オートトリム機能およびキーレススタートシステムへのアクセスを提供します。適用可能なモデルと選択可能なハーネスの長さについては、19ページをご参照ください。



## CANハーネスで利用可能な2つのオプション機能

(どちらのオプション機能もSMG4の取り付けが必要です)



### キーレススタートシステム 適用モデル:DF70A以上

キーフォブを持っていれば、ワンプッシュでエンジンを始動できます。

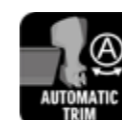
- ・スタート/ストップボタンを押すだけでエンジンの始動/停止が可能
- ・最大6台の船外機を制御可能
- ・防水かつ浮力のあるキーフォブ
- ・イモビライザーによるセキュリティサポート機能

### 利点

- 高いセキュリティ
- イグニッションキー不要



※新しいキーレススタートシステムを使用する場合は、新型スイッチパネルをご使用ください。不明な場合は、最寄りの販売店にご確認ください。



### オートトリム 適用モデル:DF100C以上

エンジン回転数に応じて、トリム角度を自動で調整します。

### 利点

- 常に適切なトリム角度を維持することにより、より速いトップスピードとより高い燃費性能達成に貢献
- ※SMG4が必要

## CANハーネスで利用できる機能

	DF40A-60A	DF70A-100B	DF100C-140B	DF150A-200A	DF200-275
CAN接続	✓	✓	✓	✓	✓
オートトリム	X	X	✓	✓	✓
NEWキーレスシステム	X	✓	✓	✓	✓

※CAN通信用ハーネスはオプションとなります。

# メカニカルリモコンシステム構成部品

## 1 トップマウントリモコン



**67200-88L20-000**

1機掛け用  
Applicable Model DF8A-275

## トップマウントリモコン



**67200-88L13-000**

2機掛け用  
Applicable Model DF70A-275

## フラッシュマウントリモコン



**67200-93J34-000**

1機掛け用  
Applicable Model DF8A-275

## サイドマウントリモコン



**67200-91J32-000**

1機掛け用  
Applicable Model DF5A-6A

**67200-94J40-000**

1機掛け用 警告ブザー付  
Applicable Model DF8A-30A

**67200-93J70-000**

1機掛け用 PTTスイッチ付  
Applicable Model DF9.9B-275

**67200-96L12-000**

1機掛け用 PTTスイッチ付 キーレス用  
Applicable Model DF70A-200A

ツインサイドマウントリモコン  
取付キット



**67140-95601-000**

Applicable Model DF9.9B-30A  
100C-250

## 2 イグニッションスイッチパネル



**37100-98L10-000**

イグニッションスイッチX1  
エマージェンシストップスイッチX1  
Applicable Model DF9.9B-275



**37100-98L20-000**

イグニッションスイッチX1  
エマージェンシストップスイッチX1  
Applicable Model DF9.9B-275



**37100-98L30-000**

イグニッションスイッチX2  
エマージェンシストップスイッチX1  
Applicable Model DF70A-275



**37100-98L00-000**

イグニッションスイッチX1  
Applicable Model DF9.9B-275

## 2 メインスイッチパネル (キーレススタートシステムCAN接続)



**37290-98L10-000**

イグニッションスイッチ  
エマージェンシストップスイッチ  
縦型



**37290-98L20-000**

イグニッションスイッチ  
エマージェンシストップスイッチ  
横型



**37290-98L00-000**

イグニッションスイッチX1



## 3 エマージェンシースイッチパネル

**37803-98L00-000**

## 4 リモコンハーネス (CAN接続)



※CAN通信用ハーネスはオプションとなります。

**36620-93JA0-000**

ケーブル長さ 6.5m (A)寸法  
Applicable Model DF40A-275

**36620-93JB0-000**

ケーブル長さ 5.0m (A)寸法  
Applicable Model DF40A-275

**36620-93JC0-000**

ケーブル長さ 8.0m (A)寸法  
Applicable Model DF40A-275

リモコンハーネス  
エクステンション



**36620-93JD0-000**

ケーブル長さ 2.0m  
Applicable Model DF9.9B-275

**36620-93JE0-000**

ケーブル長さ 3.0m  
Applicable Model DF9.9B-275

## 4 リモコンハーネス (非CAN接続)



※2022モデルからの適応となります。

**36620-93J70-000**

ケーブル長さ 6.5m (A)寸法  
Applicable Model DF40A-275

**36620-93J80-000**

ケーブル長さ 5.0m (A)寸法  
Applicable Model DF40A-275

**36620-93J90-000**

ケーブル長さ 8.0m (A)寸法  
Applicable Model DF40A-275

**36620-89L10-000**

ケーブル長さ 6.5m (A)寸法  
警告ランプ用(4ピン)とトリムゲージ用(2ピン)のカブラ無  
Applicable Model DF9.9B/15A/20A

**36620-94L20-000**

ケーブル長さ 6.5m (A)寸法  
Applicable Model DF25A/30A

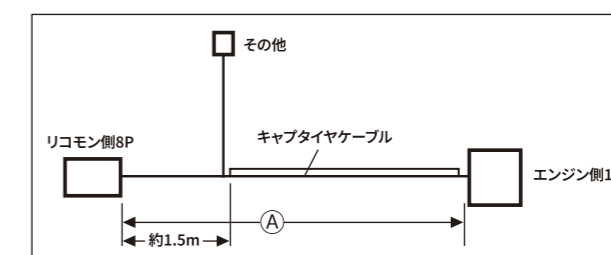
リモコンハーネス  
エクステンション

**36620-93J12-000**

ケーブル長さ 2.0m  
Applicable Model DF9.9B-275

**36620-93J42-000**

ケーブル長さ 3.0m  
Applicable Model DF9.9B-275



**5** リモコンケーブル



**67320-93JA0-000**  
ケーブル長さ 3.40 m / 11.0 ft  
Applicable Model DF5A-275

**67320-93J20-000**  
ケーブル長さ 3.66 m / 12.0 ft  
Applicable Model DF5A-275

**67320-93JB0-000**  
ケーブル長さ 4.00 m / 13.0 ft  
Applicable Model DF5A-275

**67320-93J30-000**  
ケーブル長さ 4.27 m / 14.0 ft  
Applicable Model DF5A-275

**67320-93JC0-000**  
ケーブル長さ 4.60 m / 15.0 ft  
Applicable Model DF5A-275

**67320-93J40-000**  
ケーブル長さ 4.88 m / 16.0 ft  
Applicable Model DF5A-275

**67320-93J00-000**  
ケーブル長さ 2.44 m / 8.0 ft  
Applicable Model DF5A-275

**67320-93J90-000**  
ケーブル長さ 2.70 m / 9.0 ft  
Applicable Model DF5A-275

**67320-93J10-000**  
ケーブル長さ 3.05 m / 10.0 ft  
Applicable Model DF5A-275

**67320-93JD0-000**  
ケーブル長さ 5.20 m / 17.0 ft  
Applicable Model DF5A-275

**67320-93J50-000**  
ケーブル長さ 5.49 m / 18.0 ft  
Applicable Model DF5A-275

**67320-93J60-000**  
ケーブル長さ 6.10 m / 20.0 ft  
Applicable Model DF5A-275

**67320-93J70-000**  
ケーブル長さ 6.71 m / 22.0 ft  
Applicable Model DF5A-275

**67320-93J80-000**  
ケーブル長さ 7.32 m / 24.0 ft  
Applicable Model DF5A-275

**6** PTTスイッチパネル



**37805-88L00-000**  
Applicable Model DF40A-275

バッテリーリード



**36625-93J10-000**  
ケーブル長さ 6.7m/21.9ft  
Applicable Model DF100C-200A/  
200-275

**36625-93J01-000**  
ケーブル長さ 3.9m/12.7ft  
Applicable Model DF100C-200A/  
200-275

スペーサーキット



**67500-88L00-000**  
1機掛け用  
Applicable Model DF8A-275



**67500-88L10-000**  
2機掛け用  
Applicable Model DF70A-275

**7** キーレスコントロールユニット



**37171-98L11-000**  
315MHz for CAN connection

クッション



**32851-93J00-000**

キーレスパーツホルダー



**37173-96L10-000**

**8** キーレスコントロールハーネス



**36623-98LA0-000**  
for CAN connection

ホルダー



**32980-38F00-000**

**9** プザー



**38500-93J90-000**

**10** KLSリレー



**38860-96L01-00**

**11** キーレスフォブ



**37180-96L10-000**  
315MHz

**12** ハーネスアツシ、  
キーレススタートデュアル



**36621-98L31-000**

**13** ワイヤ、CAN



**36661-96L40-000**

# 追加オプション

## リギングチューブ



**990C0-20010-000**

長さ:約1.2m

Applicable Model DF70A-350A

※エンジンに取り付けられたホースアダプタに接続します。

## トロールモードスイッチパネル



**37860-98L00-000**

Applicable Model DF40A-200A/  
150AP-300AP/  
325A/350A

## スズキトロールモードシステム



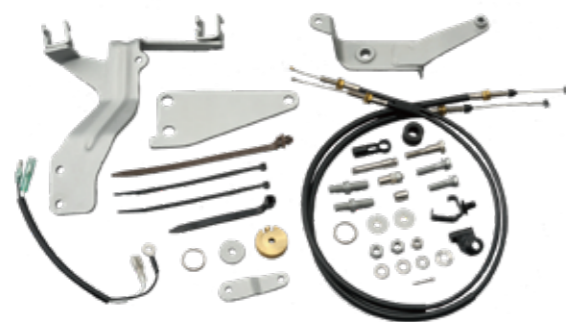
### トロールモードスイッチ

DF40A以上のリモートコントロール仕様にオプションで装着できます。この便利なシステムは50rpm刻みで回転数を1,200rpmまでアップでき、トロリング時に安定したスピードを得ることができます。スイッチは、操作パネルなどに近いどの場所にも簡単に取り付け可能。(DF40A以上のティラーハンドルモデルは標準装備)

※DF275S/250/225/200は適用外

## リモコン取付キット

Converts ME model to REMOTE-CONTROL model.



**67101-97L00-000**

Applicable Model DF5A-6A

**67130-89L23-000**

Applicable Model DF9.9B/15A/20A  
(2019.1~2025モデル)

**67130-94L30-000**

Applicable Model DF25A/30A  
(2023~)

**67130-94L20-000**

Applicable Model DF25ATH/30ATH  
(2023~)

**67130-99J03-000**

クランプブラケットセット  
(41100-99J00-0EP) または  
(41100-99JL0-YAY) が必要  
Applicable Model DF8A



## 1機掛け用CAN接続

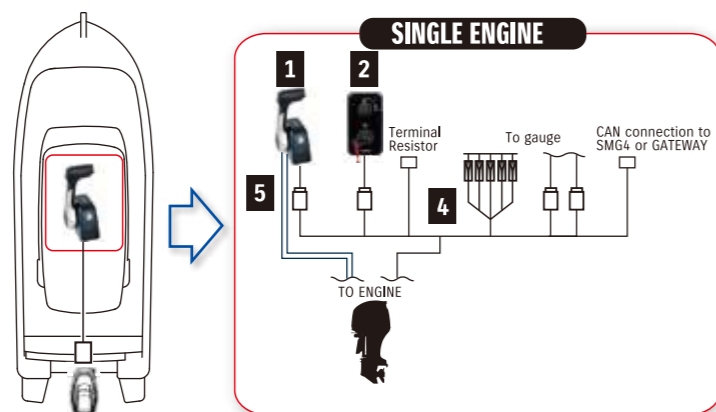
リモートコントロールキット (1機掛け用)						
	品番	品名	長さ	トップマウント	フラッシュマウント	サイドマウント
1	67200-88L20-000	トップマウントリモコン		1	-	-
	67200-93J34-000	フラッシュマウントリモコン		-	1	-
	67200-93J70-000	サイドマウントリモコン		-	-	1
2	37100-98L10-000	イグニッションスイッチパネル縦型		1	1	-
	37100-98L20-000	イグニッションスイッチパネル横型				
	37100-98L00-000	イグニッションスイッチパネル				
3	37803-98L00-000	エマージェンシースイッチパネル		*1	*1	-
4	36620-93JA0-000	ワイヤアッシュ、リモコン	6.5m	1	1	1
	36620-93JB0-000	ワイヤアッシュ、リモコン	5.0m			
	36620-93JC0-000	ワイヤアッシュ、リモコン	8.0m			
	36620-93JD0-000	リモコンハーネスエクステンション	2.0m			
	36620-93JE0-000	リモコンハーネスエクステンション	3.0m			
5	67320-93J00-000	スロットル/シフトケーブル	2.4m / 8ft	オプション	オプション	オプション
	67320-93J90-000		2.7m / 9ft			
	67320-93J10-000		3.1m / 10ft			
	67320-93JA0-000		3.4m / 11ft			
	67320-93J20-000		3.7m / 12ft			
	67320-93JB0-000		4.0m / 13ft			
	67320-93J30-000		4.2m / 14ft			
	67320-93JC0-000		4.6m / 15ft			
	67320-93J40-000		4.8m / 16ft			
	67320-93JD0-000		5.2m / 17ft			
	67320-93J50-000		5.4m / 18ft			
67320-93J60-000	6.1m / 20ft					
67320-93J70-000	6.7m / 22ft					
67320-93J80-000	7.3m / 24ft					

※37100-98L00を使用する場合にのみ必要です。

## キーレススタートシステム

リモートコントロールキット (1機掛け用)					
	品番	品名	長さ	トップマウント	フラッシュマウント
1	67200-88L20-000	トップマウントリモコン		1	-
	67200-93J34-000	フラッシュマウントリモコン		-	1
2	37290-98L10-000	イグニッションスイッチパネル縦型		1	
	37290-98L20-000	イグニッションスイッチパネル横型			
	37290-98L00-000	イグニッションスイッチパネル			
3	37803-98L00-000	エマージェンシースイッチパネル			※1
4	36620-93JA0-000	ワイヤアッシュ、リモコン	6.5m	1	
	36620-93JB0-000	ワイヤアッシュ、リモコン	5.0m		
	36620-93JC0-000	ワイヤアッシュ、リモコン	8.0m		
	36620-93JD0-000	リモコンハーネスエクステンション	2.0m		
	36620-93JE0-000	リモコンハーネスエクステンション	3.0m		
5	67320-93J00-000	スロットル/シフトケーブル	2.4m / 8ft	オプション	オプション
	67320-93J90-000		2.7m / 9ft		
	67320-93J10-000		3.1m / 10ft		
	67320-93JA0-000		3.4m / 11ft		
	67320-93J20-000		3.7m / 12ft		
	67320-93JB0-000		4.0m / 13ft		
	67320-93J30-000		4.2m / 14ft		
	67320-93JC0-000		4.6m / 15ft		
	67320-93J40-000		4.8m / 16ft		
	67320-93JD0-000		5.2m / 17ft		
	67320-93J50-000		5.4m / 18ft		
67320-93J60-000	6.1m / 20ft				
67320-93J70-000	6.7m / 22ft				
67320-93J80-000	7.3m / 24ft				
7	37171-98L11-000	キーレスユニット (315MHz)			1
8	36623-98LA0-000	キーレスコントロールハーネス			1
9	38500-93J90-000	ブザー、ウォーニング			1
10	38860-96L01-000	キーレスリレー			1
11	37180-96L10-000	キーレスフォブ (315MHz)			2

※37290-98L00を使用する場合にのみ必要です。

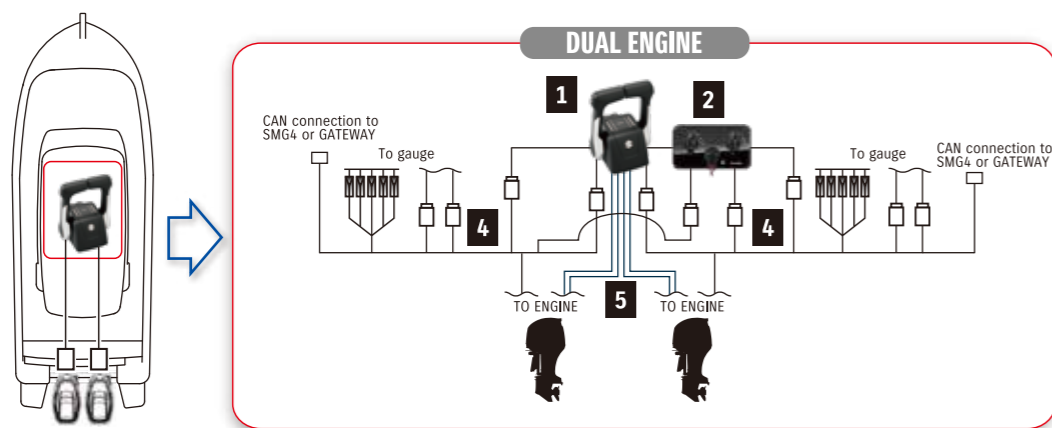


## 2機掛け用CAN接続

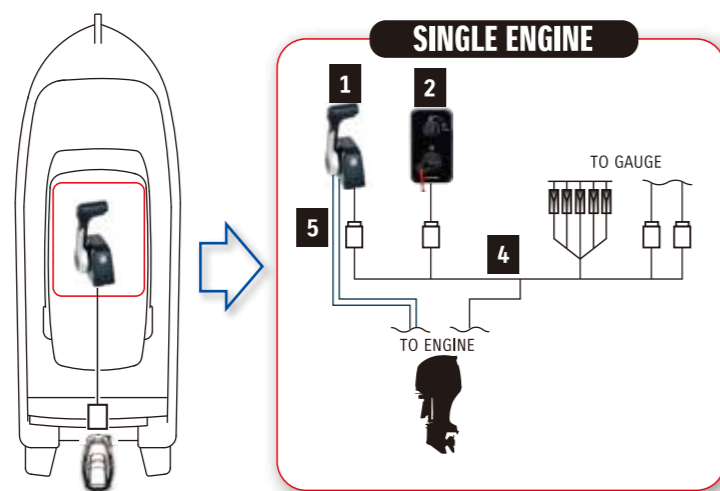
リモートコントロールキット<2機掛け用>				
	品番	品名	長さ	トップマウント / サイドマウント
1	67200-88L13-000	トップマウントリモコン		1
	67200-93J70-000	サイドマウントリモコン		2
2	37100-98L30-000	イグニッションスイッチパネルデュアル		1
4	36620-93JA0-000	ワイヤアッシュ、リモコン	6.5m	2 / オプション
	36620-93JB0-000	ワイヤアッシュ、リモコン	5.0m	
	36620-93JC0-000	ワイヤアッシュ、リモコン	8.0m	
	36620-93JD0-000	リモコンハーネスエクステンション	2.0m	
	36620-93JE0-000	リモコンハーネスオプション	3.0m	オプション
5	67320-93J00-000	スロットル/シフトケーブル	2.4m / 8ft	2 / 選択
	67320-93J90-000		2.7m / 9ft	
	67320-93J10-000		3.1m / 10ft	
	67320-93JA0-000		3.4m / 11ft	
	67320-93J20-000		3.7m / 12ft	
	67320-93JB0-000		4.0m / 13ft	
	67320-93J30-000		4.2m / 14ft	
	67320-93JC0-000		4.6m / 15ft	
	67320-93J40-000		4.8m / 16ft	
	67320-93JD0-000		5.2m / 17ft	
	67320-93J50-000		5.4m / 18ft	
67320-93J60-000	6.1m / 20ft			
67320-93J70-000	6.7m / 22ft			
67320-93J80-000	7.3m / 24ft			
13	36661-96L40-000	ワイヤ、CAN		1 / 1

## キーレススタートシステム

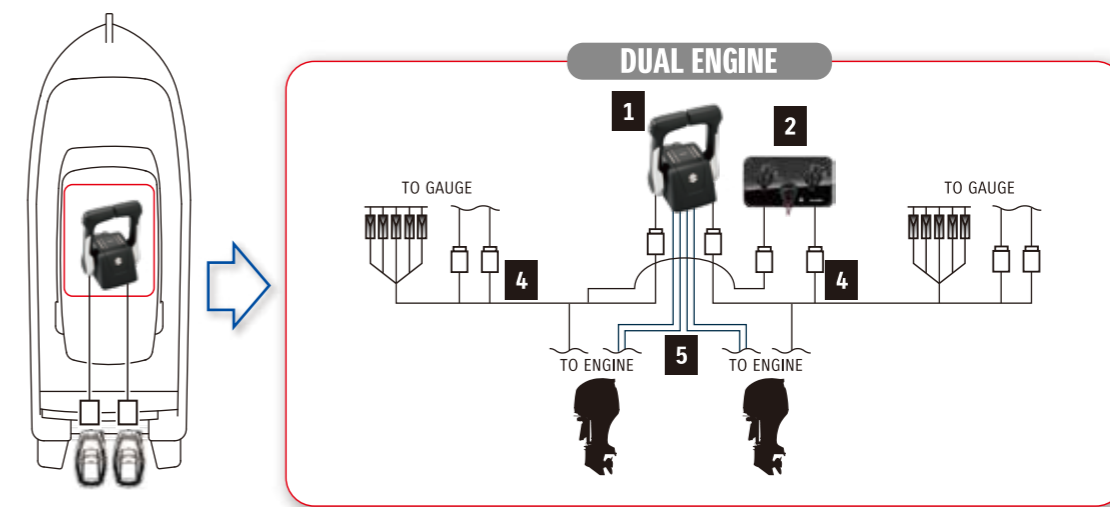
リモートコントロールキット<2機掛け用>				
	品番	品名	長さ	トップマウント
1	67200-88L13-000	トップマウントリモコン		1
2	37290-98L00-000	イグニッションスイッチパネル		2
	37803-98L00-000	エマージェンシースイッチパネル		1
4	36620-93JA0-000	ワイヤアッシュ、リモコン	6.5m	2 / オプション
	36620-93JB0-000	ワイヤアッシュ、リモコン	5.0m	
	36620-93JC0-000	ワイヤアッシュ、リモコン	8.0m	
	36620-93JD0-000	リモコンハーネスエクステンション	2.0m	
	36620-93JE0-000	リモコンハーネスエクステンション	3.0m	オプション
5	67320-93J00-000	スロットル/シフトケーブル	2.4m / 8ft	2 / 選択
	67320-93J90-000		2.7m / 9ft	
	67320-93J10-000		3.1m / 10ft	
	67320-93JA0-000		3.4m / 11ft	
	67320-93J20-000		3.7m / 12ft	
	67320-93JB0-000		4.0m / 13ft	
	67320-93J30-000		4.2m / 14ft	
	67320-93JC0-000		4.6m / 15ft	
	67320-93J40-000		4.8m / 16ft	
	67320-93JD0-000		5.2m / 17ft	
	67320-93J50-000		5.4m / 18ft	
67320-93J60-000	6.1m / 20ft			
67320-93J70-000	6.7m / 22ft			
67320-93J80-000	7.3m / 24ft			
7	37171-98L11-000	キーレスユニット (315MHz)		1
8	36623-98LA0-000	キーレスコントロールハーネス		1
9	38500-93J90-000	ブザー、ウォーニング		2
10	38860-96L01-000	キーレスリレー		1
11	37180-96L10-000	キーレスフォブ (315MHz)		2
12	36621-98L31-000	ハーネスアッシュ、キーレススタートデュアル		1



## 1機掛け用



## 2機掛け用



リモートコントロールキット〈1機掛け用〉						
	品番	品名	長さ	トップマウント	フラッシュマウント	サイドマウント
1	67200-88L20-000	トップマウントリモコン		1	-	-
	67200-93J34-000	フラッシュマウントリモコン		-	1	-
	67200-93J70-000	サイドマウントリモコン		-	-	1
2	37100-98L00-000	イグニッションスイッチパネル		1 選択		-
	37100-98L10-000	イグニッションスイッチパネル縦型				
	37100-98L20-000	イグニッションスイッチパネル横型				
3	37803-98L00-000	エマージェンシースイッチパネル		※1		-
4	36620-93J70-000	ワイヤアッシ、リモコン	6.5m	1 選択		
	36620-93J80-000	ワイヤアッシ、リモコン	5.0m			
	36620-93J90-000	ワイヤアッシ、リモコン	8.0m			
	36620-93J12-000	リモコンハーネスエクステンション	2.0m	必要に応じて選択		
	36620-93J42-000	リモコンハーネスエクステンション	3.0m			
5	67320-93J00-000	スロットル/ シフトケーブル	2.4m / 8ft	2 選択		
	67320-93J90-000		2.7m / 9ft			
	67320-93J10-000		3.1m / 10ft			
	67320-93JA0-000		3.4m / 11ft			
	67320-93J20-000		3.7m / 12ft			
	67320-93JB0-000		4.0m / 13ft			
	67320-93J30-000		4.2m / 14ft			
	67320-93JC0-000		4.6m / 15ft			
	67320-93J40-000		4.8m / 16ft			
	67320-93JD0-000		5.2m / 17ft			
	67320-93J50-000		5.4m / 18ft			
67320-93J60-000	6.1m / 20ft					
67320-93J70-000	6.7m / 22ft					
67320-93J80-000	7.3m / 24ft					

※37100-98L00を使用する場合にのみ必要です。

リモートコントロールキット〈2機掛け用〉					必要数
	品番	品名	長さ	数量	シングルステーション
1	67200-88L13-000	トップマウントリモコン		1	1
2	37100-98L00-000	イグニッションスイッチパネル		2	98L00または98L30を選択
	37100-98L30-000	イグニッションスイッチパネル		1	
3	37803-98L00-000	エマージェンシースイッチパネル		* 1	* 1
4	36620-93J70-000	ワイヤアッシ、リモコン	6.5m	選択	2
	36620-93J80-000	ワイヤアッシ、リモコン	5.0m		
	36620-93J90-000	ワイヤアッシ、リモコン	8.0m		
	36620-93J12-000	リモコンハーネスエクステンション	2.0m		
	36620-93J42-000	リモコンハーネスエクステンション	3.0m	必要に応じて選択	-
5	67320-93J00-000	スロットル/ シフトケーブル	2.4m / 8ft	4 選択	4
	67320-93J90-000		2.7m / 9ft		
	67320-93J10-000		3.1m / 10ft		
	67320-93JA0-000		3.4m / 11ft		
	67320-93J20-000		3.7m / 12ft		
	67320-93JB0-000		4.0m / 13ft		
	67320-93J30-000		4.2m / 14ft		
	67320-93JC0-000		4.6m / 15ft		
	67320-93J40-000		4.8m / 16ft		
	67320-93JD0-000		5.2m / 17ft		
	67320-93J50-000		5.4m / 18ft		
67320-93J60-000	6.1m / 20ft				
67320-93J70-000	6.7m / 22ft				
67320-93J80-000	7.3m / 24ft				

※37100-98L00を使用する場合にのみ必要です。

# 構成部品

<b>1</b> メインスイッチパネル 縦型	メインスイッチパネル 横型	メインスイッチパネル	<b>2</b> エマージェンシー スイッチパネル
			
37290-98L10-000	37290-98L20-000	37290-98L00-000	37803-98L00-000
<b>3</b> プザー	<b>4</b> キーレスコントロール ユニット	<b>5</b> キーレスフォブ	<b>6</b> キーレスコントロール ハーネス
			
38500-93J90-000	37171-98L11-000 315MHz	37180-96L10-000 315MHz	36623-98LA0-000 ※37290-98L00-000を使用する場合に 必要になります。
<b>9</b> KLSリレー	<b>10</b> KLS パーツ ホルダー	<b>11</b> ホルダー	<b>12</b> クッション
			
38860-96L01-000	37173-96L10-000	32980-38F00-000	32851-93J00-000



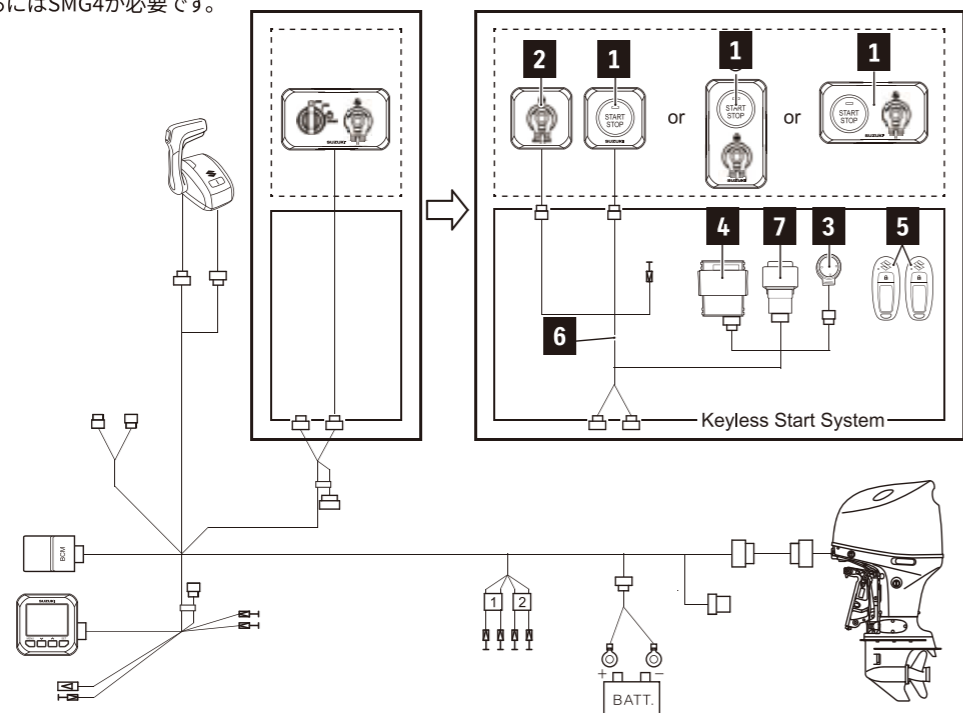
# キーレススタートシステム



キーフォブを持っていれば、ワンプッシュでエンジンを始動できます。  
最大6台の船外機を制御可能

## スズキプレジジョンコントロールまたはCAN接続の メカニカルリモートコントロール用キーレススタートシステム

※使用するにはSMG4が必要です。



	品番	品名	キット		必要合計数
			コントローラーセット	37105-98L18-000	
	37290-98L00-000	メインスイッチパネル			
<b>1</b>	37290-98L10-000	メインスイッチパネル縦型	-		1
	37290-98L20-000	メインスイッチパネル横型			
<b>2</b>	37803-98L00-000	エマージェンシースイッチパネル	-		(1)
<b>3</b>	38500-93J90-000	プザー	1		1
<b>4</b>	37171-98L11-000	キーレスコントロールユニット	1		1
<b>5</b>	37180-96L10-000	キーレスフォブ	2		2
<b>6</b>	36623-98LA0-000	キーレスコントロールハーネス	1		1
<b>7</b>	38860-96L01-000	KLS リレー	1		1
<b>8</b>	37173-96L10-000	KLS パーツホルダー	1		1
<b>9</b>	32980-38F00-000	ホルダー	1		1
<b>10</b>	32851-93J00-000	クッション	1		1
-	09407-14407-000	KLS ハーネス クランプ	1		1
-	37117-96L00-000	デカール	2		-

※ ( ) のパーツは37290-98L00-000を使用する場合に必要になります。

# 表示モード

デジタル タコ&  
スピードモード



アナログスピードモード  
(夜用)



フューエルモード



# マルチファンクションゲージ (SMG4)

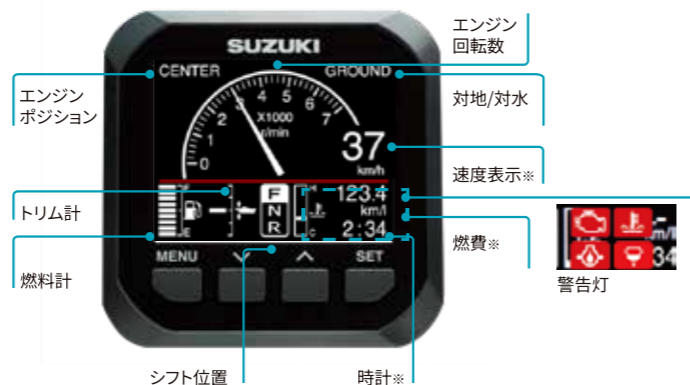
※マルチファンクションゲージ SMG4は2015年以降のモデルに対応しています。

スズキマルチファンクションゲージは、適時的確な情報をすべて、わかりやすく高機能な画面に表示します。

計測ユニットから、エンジン内の水温や燃費だけでなく、エンジン回転数や速度、トリム角など、多くの重要な情報を見ることができ、複数掛けの場合は合計の燃料消費量もわかります。

また、エンジンセンサーより警告を受け取ることもできます。

## アナログ タコ&スピードモード



※速度表示には、スピードセンサーかGPS受信機の装着が必要です。

## タコモード



- 燃料消費量 (瞬間)
- 燃費 (瞬間 / 平均)
- 時間、航行距離
- エンジン運転時間、バッテリー電圧、水温など

## トロールモード



• マルチファンクションゲージでトロールモードも操作できます。この機能は2019年モデルよりご利用できます。  
※トロールモード適用機種のみ

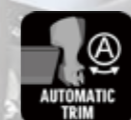
※速度、燃費、航行距離、時間を表示するには、GPSモジュールもしくはスピードセンサーが必要です。

	GPSモジュール	スピードセンサー
速度	✓	✓
燃費	✓	✓
航行距離	✓	✓
時間	✓	N/A

# 特徴

## マルチリンガルメニュー

SMG4は13言語での利用が可能です。英語、フランス語、イタリア語、ドイツ語、スペイン語、スウェーデン語、ノルウェー語、フィンランド語、オランダ語、ポルトガル語、デンマーク語、ロシア語、日本語



## オートトリム

エンジン回転数に応じて、トリム角度を調整します。

※オートトリム機能は17ページに記載の機種のみ対応しております。



## デモモード

デモンストレーション用のデータがインストールされていて、選択した画面の機能を確認できます。

(ボートショーや展示会に最適)



## 1 ゲージセット



34011-96L46-000

## 2 延長ケーブル



**2-1** 36662-88L10-000  
0.6m

**2-2** 36662-88L20-000  
1.8m

## 3 パワーケーブル



36663-88L00-000

## 4 Tコネクタ



36664-88L00-000

## 5 ターミネーターフィメール



36665-88L00-000

## 6 ターミネーターメール



36665-88L10-000

## 7 2機掛け用延長ケーブル



**7-1** 36667-96L40-000

**7-2** 36667-96L50-000  
for Tank 3-4

**7-3** 36667-96L11-000  
for Mechanical Control

## 8 パドルホイールセンサー



34190-88L00-000

## GPS レシーバーモジュール



39950-88L02-000

## 9 ワイヤ、ゲージエクステンション



36667-96L60-000  
0.6m

## 10 ゲージアダプター



36661-96L30-000  
2機掛け用

## 11 マルチゲージアダプター



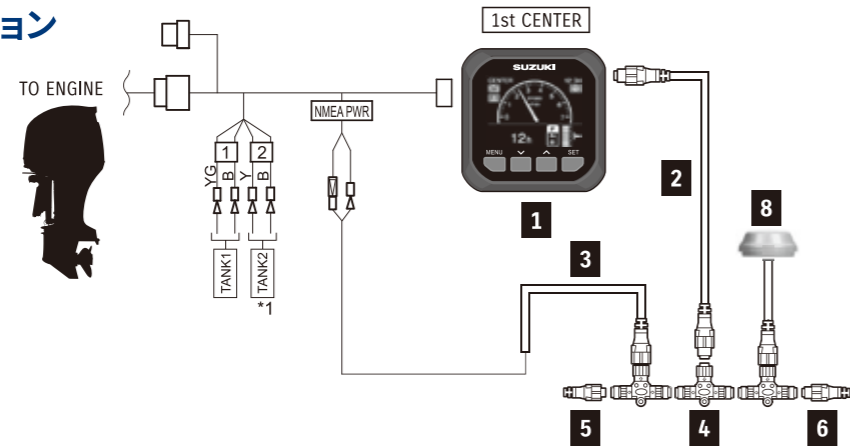
36665-87L10-000  
メカニカルシングルに追加



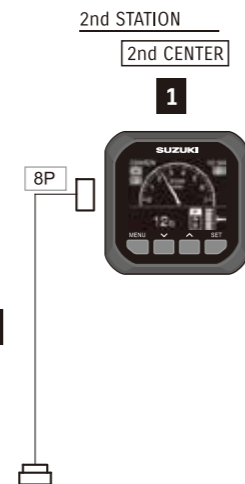
# 設置図

## スズキプレジジョンコントロールまたはメカニカルコントロール 1機掛け (CAN接続)

### シングルステーション



### デュアルステーション (S.P.C)



### 必要合計リスト

品番	スズキプレジジョンコントロール (1機掛け)			必要数					
	品番	品名	長さ	シングルステーション	シングルステーション (ウォータースピード付)	シングルステーション (GPS モジュール付)	デュアルステーション	デュアルステーション (ウォータースピード付)	デュアルステーション (GPS モジュール付)
1	34011-96L46-000	ゲージセット	-	1	1	1	2	2	2
-	36001-88L00-000	ケーブルキット	-	-	1	1	-	1	1
8	34190-88L00-000	パドルホイールセンサー	-	-	1	-	-	1	-
-	39950-88L02-000	GPS レシーバーモジュール	-	-	-	1	-	-	1
-	33926-98L00-000	ターミナルレジスタ	-	1	1	1	-	-	-
*S.P.C	36623-98L00-000	BCMハーネスNo.1	-	1	1	1	1	1	1
	36624-98L00-000	BCMハーネスNo.2	-	-	-	-	1	1	1
*メカニカル	36620-93JA0-000	ワイヤアッシュ、リモコン	6.5m	1	1	1	デュアルステーションはメカニカルコントロールには適用されません。		
	36620-93JB0-000		5.0m						
	36620-93JC0-000		8.0m						

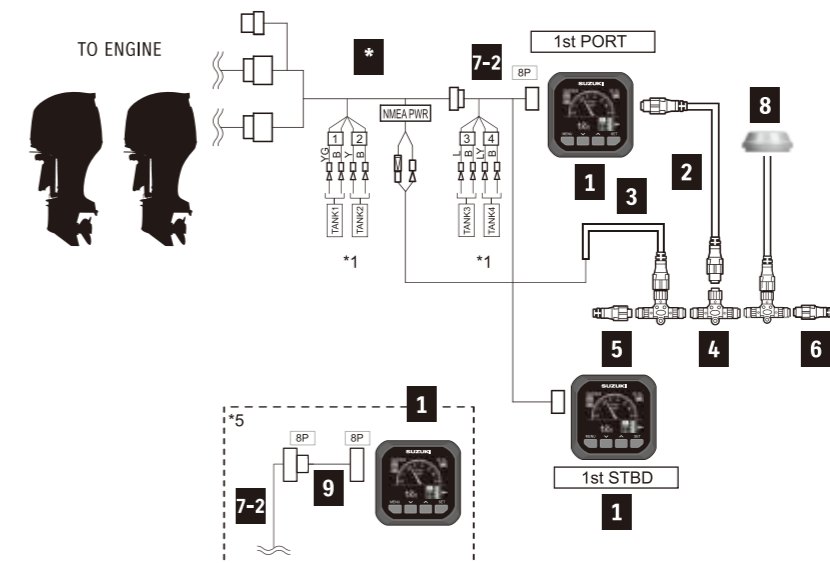
\*BCMハーネスNo.1&2⇒S.P.C.9ページを参照して下さい。  
ワイヤアッシュ、リモコン⇒メカニカルコントロール(CAN接続)の19ページをご覧ください。

### キット構成部品

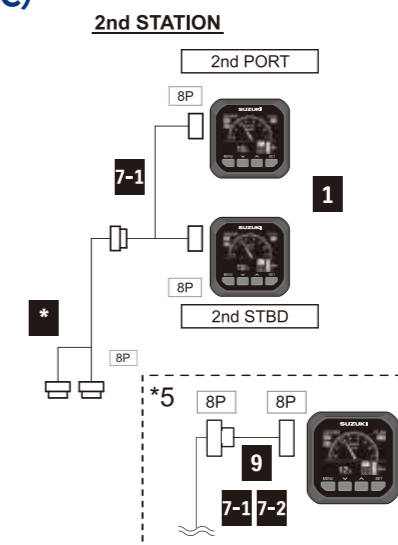
品番	品名	長さ	必要数
36001-88L00-000	ケーブルキット	-	-
2 36662-88L10-000	延長ケーブル	0.6m	1
3 36663-88L00-000	パワーケーブル	-	1
4 36664-88L00-000	Tコネクタ	-	1
5 36665-88L00-000	ターミネーター フィメール	-	1
6 36665-88L10-000	ターミネーター メール	-	1

## スズキプレジジョンコントロールまたはメカニカルコントロール 2機掛け (CAN接続)

### シングルステーション



### デュアルステーション (S.P.C)



### 必要合計リスト

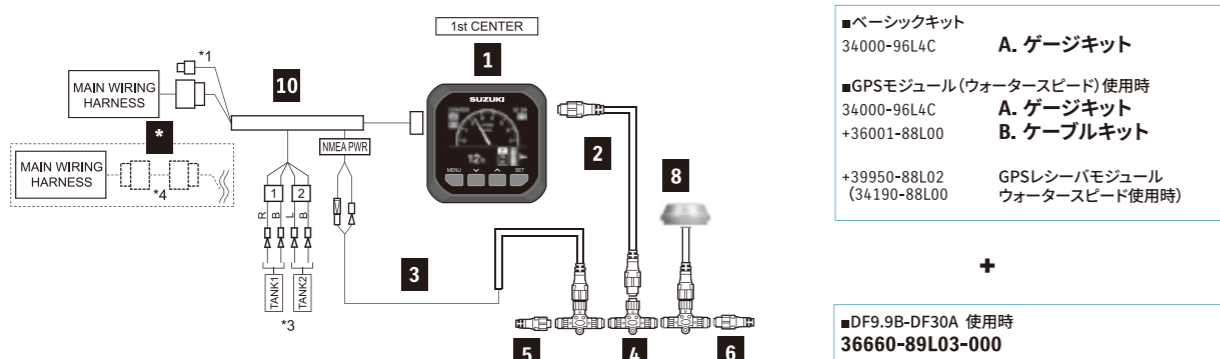
品番	スズキプレジジョンコントロール (2機掛け)			必要数					
	品番	品名	長さ	シングルステーション	シングルステーション (ウォータースピード付)	シングルステーション (GPS モジュール付)	デュアルステーション	デュアルステーション (ウォータースピード付)	デュアルステーション (GPS モジュール付)
1	34011-96L46-000	ゲージセット	-	2	2	2	4	4	4
-	36001-88L00-000	ケーブルキット	-	-	1	1	-	1	1
8	34190-88L00-000	パドルホイールセンサー	-	-	1	-	-	1	-
	39950-88L02-000	GPS レシーバーモジュール	-	-	-	1	-	-	1
9	36667-96L60-000	ワイヤ、ゲージエクステンション	0.6m	-	-	-	オプション		
-	33926-98L00-000	ターミナルレジスタ	-	1	1	1	-	-	-
*S.P.C	36667-96L40-000	ワイヤ、デュアルゲージアダプタ	-	選択			2**		
7-1	36667-96L50-000								
7-2	36623-98L30-000		BCMハーネスNo.1	-	1	1	1	1	1
	36624-98L10-000	BCMハーネスNo.2	-	-	-	-	1	1	
*メカニカル	36620-93JA0-000	ワイヤアッシュ、リモコン	6.5m	2	2	2	デュアルステーションはメカニカルコントロールには適用されません。		
	36620-93JB0-000		5.0m						
	36620-93JC0-000		8.0m						
	36665-87L10-000	マルチゲージアダプター	-	1***	1***	1***			

\*BCMハーネスNo.1&2⇒S.P.C.9ページを参照して下さい。  
ワイヤアッシュ、リモコン⇒メカニカルコントロール(CAN接続)の19ページをご覧ください。

\*\*36667-96L40×1と36667-96L50×1または、36667-96L40×2

\*\*\*取付につきましてはリギングマニュアルを参照して下さい。

## メカニカルリモートコントロール 1機掛け

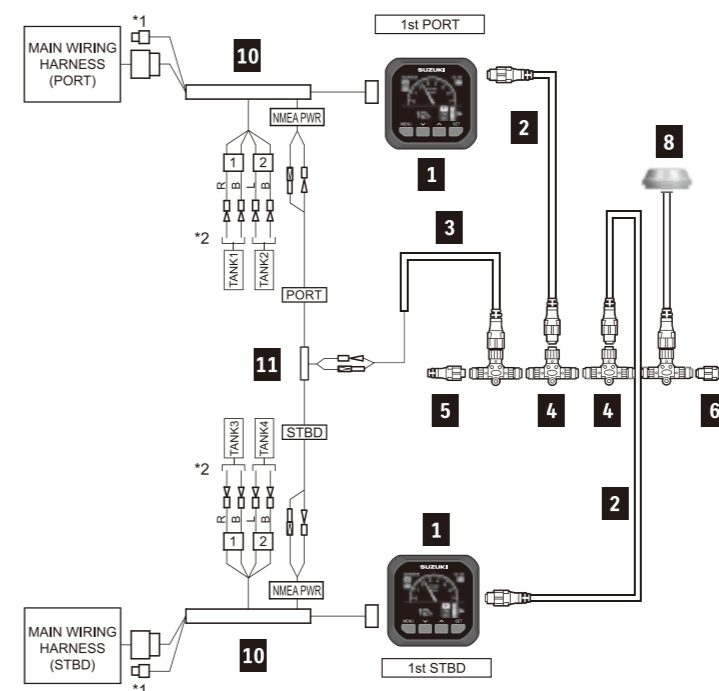


品番	品名	長さ	キット		必要合計数 A(+B) <<>
			A. ゲージキット 34000-96L4C-000	B. ケーブルキット 36001-88L00-000	
1	34011-96L46-000	ゲージセット	-	1	1
2-1	36662-88L10-000	延長ケーブル	0.6m	-	(1)
2-2	36662-88L20-000	延長ケーブル	1.8m	-	(1)
3	36663-88L00-000	パワーケーブル	-	1	(1)
4	36664-88L00-000	Tコネクタ	-	1	(1)
5	36665-88L00-000	ターミネーター フィメール	-	1	(1)
6	36665-88L10-000	ターミネーター メール	-	1	(1)
8	34190-88L00-000	パドルホイールセンサー	-	-	(1)
	39950-88L02-000	GPS レシーバモジュール	-	-	(1)
10	36661-96L30-000	ゲージアダプター	-	1	1
*	36660-89L03-000	アダプター	-	-	<1>

■\*( )GPSモジュール・ウォータースピード使用時  
■\* < >DF9.9B-30A



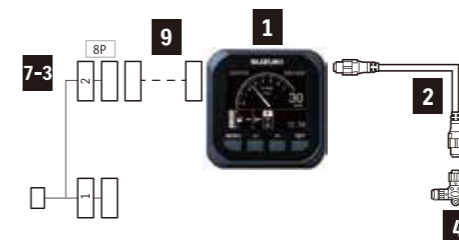
## メカニカルリモートコントロール 2機掛け



品番	品名	長さ	キット		必要合計数 A(+B)
			A. ゲージキット 34000-96L4C-000	B. ケーブルキット 36001-88L00-000	
1	34011-96L46-000	ゲージセット	-	2	2
2-1	36662-88L10-000	延長ケーブル	0.6m	-	2
2-2	36662-88L20-000	延長ケーブル	1.8m	-	2
3	36663-88L00-000	パワーケーブル	-	1	1
4	36664-88L00-000	Tコネクタ	-	1	2
5	36665-88L00-000	ターミネーター フィメール	-	1	1
6	36665-88L10-000	ターミネーター メール	-	1	1
8	34190-88L00-000	パドルホイールセンサー	-	-	(1)
	39950-88L02-000	GPS レシーバモジュール	-	-	(1)
10	36661-96L30-000	ゲージアダプター	-	2	2
11	36665-87L10-000	マルチゲージアダプター	-	-	1

■\*( )GPSモジュール・ウォータースピード使用時

## 追加部品(メカニカル)



品番	品名	長さ	必要合計数
1	34011-96L46-000	ゲージセット	1
2-1	36662-88L10-000	延長ケーブル	0.6m
2-2	36662-88L20-000	延長ケーブル	1.8m
4	36664-88L00-000	Tコネクタ	1
7-3	36667-96L11-000	2機掛け用延長ケーブル	1
9	36667-96L60-000	ワイヤ、ゲージエクステンション	0.6m
			(1)

36667-96L60-000は34011-96L46-000と36667-96L11-000の延長時使用

# アナログメーター

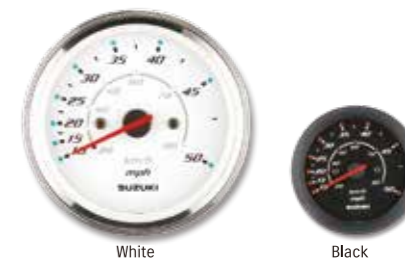


## スピードメーター



(White) (Black)  
34100-93J13-000 34100-93J02-000

Gauge Size 4" (101.6mm)  
Maximum Speed 130km/h, 80マイル表示  
ビニールホース(7m)



(White) (Black)  
34100-93J33-000 34100-93J22-000

Gauge Size 4" (101.6mm)  
Maximum Speed 80km/h, 50マイル表示  
ビニールホース(7m)



(White) (Black)  
34100-93J53-000 34100-93J42-000

Gauge Size 4" (101.6mm)  
Maximum Speed 80km/h, 45ノット表示  
ビニールホース(7m)



34100-93J62-000

Gauge Size 4" (101.6mm)  
Background White  
Maximum Speed 120km/h, 65ノット表示  
ビニールホース(7m)

## タコメーター



34200-93J14-000 (White)  
34200-93J02-000 (Black)

Gauge Size 4" (101.6mm)  
Applicable Model DF40A-275  
警告ランプを搭載。エンジンに異常が発生すると警告ランプが点灯します。



34200-93J54-000 (White)  
34200-93J43-000 (Black)

Gauge Size 4" (101.6mm)  
Applicable Model DF40A-140B/150A-200A  
トロールモードになると自動的にトロールモード用スケールで表示します。



34200-93J34-000 (White)  
34200-93J22-000 (Black)

Gauge Size 4" (101.6mm)  
Applicable Model DF8A-30A  
エレクトリックスタートモデルに使用可能です。(4/6/12極の切り替えスイッチ付)

## トリムゲージ



34800-93J13-000 (White)  
34800-93J02-000 (Black)

Gauge Size 2" (50.8mm)  
Applicable Model DF30A-275  
現在のトリムの状態を表示します。

## 燃料計



34300-93J14-000 (White)  
34300-93J03-000 (Black)

Gauge Size 2" (50.8mm)  
適合センダユニット:240Ω, 150Ω

## アワーメーター



34500-93J13-000 (White)  
34500-93J02-000 (Black)

Gauge Size 2" (50.8mm)  
Applicable Model DF9.9B-275  
積算された運転時間表示により点検時期等を知ることができます。

## スピードメーターセンダアッシ



34190-95500-000



34190-87D00-000

## 電圧計



34600-93J13-000 (White)  
34600-93J02-000 (Black)

Gauge Size 2" (50.8mm)  
Applicable Model DF9.9B-275  
電圧計により、バッテリー電圧および充電システムの作動状況を確認できます。

## 水圧計



34650-93J33-000 (White)  
34650-93J22-000 (Black)

Gauge Size 2" (50.8mm)  
Applicable Model DF40A-275  
水圧計によりエンジン冷却システムの作動状況を確認できます。水圧計の取付には取り付ける機種に合った水圧計取付キットが必要です。

## 水圧計取付キット



34660-90J04-000  
Applicable Model DF40A-140B

34660-96J01-000  
Applicable Model DF150-175/200A

34660-93J02-000  
Applicable Model DF200-275  
船外機と水圧計を接続するために必要なホース類のキット

# ステアリング



## ティラーハンドルキット



**63002-88L2A-YAY**  
Applicable Model  
DF40A/50A

**63002-88L18-YAY**  
Applicable Model  
DF60A

**63002-87L18-YAY**  
Applicable Model  
DF70A-90A/100B  
~2021モデルまで

**63002-87L20-YAY**  
Applicable Model  
DF70A-90A/100B  
2022モデル~

**63002-90J38-YAY**  
Applicable Model  
DF100A/115A  
~2021モデルまで ダンバー付

**63002-99L00-YAY**  
Applicable Model  
100C/115B  
2022モデル~ ダンバー付

## 特長



警告機能付き  
デジタルタコメーター



角度調整ブラケット



トロールモードスイッチ

・トロール時のエンジン回転数を  
アイドリング時から1200rpmまで、  
50rpm刻みでアップできます。



パワートリム&チルト (PTT) スイッチ/  
スロットルアジャスター



## タイロッドキット



**67600-90J00-000**

ステンレス製  
Applicable Model DF100A-140A

**67600-99L00-000**

ステンレス製  
Applicable Model DF100C-115B/BG/140B/BG

**67600-93J00-000**

ステンレス製  
Applicable Model DF150A-200A/200-250

## ステアリングエクステンションキット



**67630-93J00-000**

タイロッドキット用  
(67600-93J00-000)  
Applicable Model DF150A-200A/DF200-250

## ドラッグリンクセット



**67701-96J00-000**

Applicable Model DF150A-200A/AP  
Ⓐ 無

**67701-90J01-000**

Applicable Model DF100C-140B/  
115BG/140BG  
Ⓐ 無

**67701-87L10-000**

Applicable Model DF70A-90A/  
100B  
2022モデル~ Ⓐ 無

**67701-87J11-000**

Applicable Model DF40A-60A/  
200-275 Ⓐ 無

**67701-94L00-000**

Applicable Model DF25A/30A Ⓐ 無

**67701-99J02-000**

Applicable Model DF8A-DF20A Ⓐ 無

**67700-96J00-000**

Applicable Model DF150A-200A/AP  
Ⓐ 付

**67700-87L10-000**

Applicable Model DF70A-90A/  
100B  
2022モデル~ Ⓐ 付

**67700-93J00-000**

Applicable Model DF40A-60A/  
200-275 Ⓐ 付

## ステアリングブラケットアタッチメント



※図は、DF8A-20A用です。

**43755-87L20-000**

Applicable Model DF70A-90A/100B  
2022モデル~

**43755-88L00-000**

Applicable Model DF40A-60A

**43755-94L00-000**

Applicable Model DF25A-30A

**43755-99J01-000**

Applicable Model DF8A-20A

## ステアリングケーブルシール



**41161-94400-000**

Applicable Model DF8A-275

# スズキ・ダイアグノスティクスシステム・モバイル プラス(SDSM+)



※SDSM+アプリは、更新やその他の変更が行われることがあります。このカタログの画像は実際の画面と異なる場合があります。

## 「SDSM+」3つの機能

### 1. 出航前後の天候確認

- 指定した地点の天気や風、波の状態を参考にしながらボートの計画を立てることができます。
- アプリには週ごとの天気予報も表示され、随時更新されます。

### 2. 出航前点検のサポート

- エンジンデータを基に、船外機の状態を確認することができます。
- チェックリストに沿って効率的に出航前点検ができます。

### 3. エンジン情報の取得

- エンジンの状態や運転傾向を確認できます。
- 販売店とエンジンデータを共有でき、メンテナンス時間を短縮できます。



AppleおよびAppleロゴは、米国およびその他の国で登録されたApple Inc.の商標です。Apple Storeは、米国などで登録されたApple Inc.のサービスマークです。



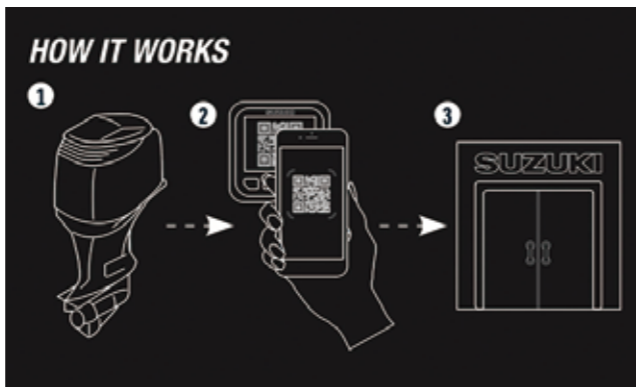
Google PlayおよびGoogle Playロゴは、米国Google LLCの登録商標です。



※インストールやアプリ利用の際にかかる通信料はお客様のご負担となります。また、アプリのご利用にはSMG4が必要です。

## エンジンデータの取得方法

1. 船外機のエンジンデータが、SMG4に表示されるQRコード\*に変換されます。
2. アプリを開いてQRコードをスキャンすると、アプリが受け取ったエンジンデータが自動的にメールに添付されます。
3. その後、お近くの販売店にメールを送信すれば、メンテナンス時間を短縮することができます。



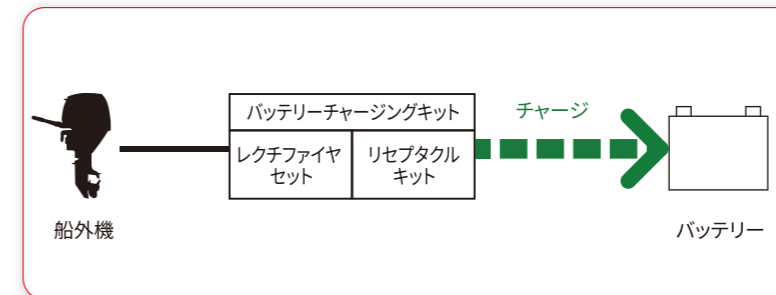
※「QRコード」は、(株)デンソーウェーブの登録商標です。



# 電装部品

## バッテリーチャージングキット

- ・バッテリー充電用追加部品
- ・適用機種: DF5A/6A, DF9.9B

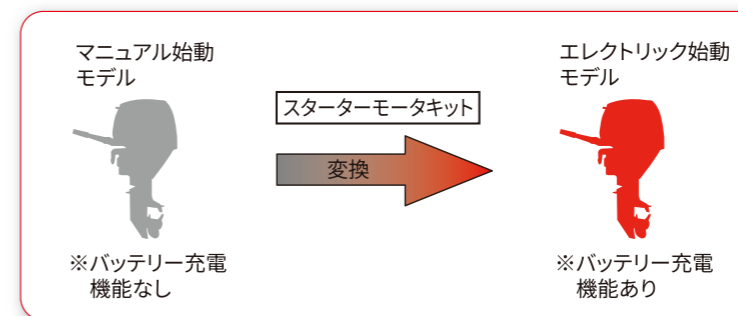


### DFシリーズ

適用機種	バッテリーチャージングキット レクチファイヤ/レギュレタセット リセブタクルキット
DF5A/6A	32000-97L03-000 (~21MY) 32801-97L01-000 39600-97L10-000
DF5A/6A	32000-97L10-000 (22~25MY) 32801-97L01-000 39600-97L10-000
DF9.9B	32000-89L04-000 (~25MY) 32801-89L02-000 39600-89L02-000

## スターターモーターキット

マニュアル始動をエレクトリック始動に変換する部品



### DFシリーズ

適用機種	スターターモーターキット
DF9.9B	31000-89L09-000 (For ~17MY) 31000-89L10-000 (18MY) 31000-89L24-000 (19MY~25MY)
	33920-89LL0-000 (For~18MY) 33930-89LE0-000 (For 19MY~)

## バッテリーアイソレータリードセット

追加のバッテリーを充電するためのオプション装置です。

**33830-98J11-000**

Applicable Model DF150A/175A/150AP/  
175AP/200A/AP/250AP/  
300AP/325A/350A



# 燃料システム

## フューエルタンク

※写真は輸出モデルです。



### 65001-94L00-000

25L/ゲージ付 Metal outer diameter: 13 mm  
Applicable Model DF8A-140A

### 65001-89L00-000

12L Metal outer diameter: 13 mm  
Applicable Model DF5A-6A DF8A-20A

### 65001-99100-000

12L Metal outer diameter: 11.2 mm  
Applicable Model DF5A-6A : 2017モデル  
DF8A-20A : ~2013モデル

## フューエルタンクキャップ(補修用)

### 65520-99100-000

12、25Lタンク用(ゲージ無)  
Applicable Model DF5A-140A

## フューエルホースソケット



### 65750-98506-000

Metal, Inner diameter: 11.2 mm  
Applicable Model DF5A-20A/R



### 65750-87J11-000

Plastic, Inner diameter: 6.6 mm  
Applicable Model DF5A-30A



### 65750-95501-000

Metal, Inner diameter: 13.0 mm  
Applicable Model DF8A/R-140B

## フューエルコネクター(エンジン側)



### 65720-986L0-000

Plastic,  
Applicable Model DF5A/6A

## フューエルコネクター(タンク側)



### 65740-95D01-000

Outer diameter: 13 mm

### 65740-99100-000

Outer diameter: 11.2 mm

## スクイズポンプ



### 65770-99J03-000

スモールイン→ラージアウト

Applicable Model DF5A-6A : 2017モデル  
DF8A-20A : ~2013モデル

### 65770-89L01-000

ラージイン→ラージアウト

Applicable Model DF5A-30A

### 65770-90J13-000

ラージイン→ラージアウト

Applicable Model DF8A-20A 40A-140B (25Lタンク用)

### 65770-93J13-000

ラージイン→ラージアウト

Applicable Model DF150-350A

## フューエルホースコンポーネント



### 65700-90J18-000

25Lタンク用

Applicable Model DF40A-60A  
※エンジン側のホースは付きません。

### 65700-90J24-000

for fuel tank to engine

Applicable Model DF70A-140B  
※タンク側にホースとソケットが付きませぬ。

### 65700-93J14-000

for fuel tank to engine

Applicable Model DF150-350A  
※両側にホースが付きませぬ。  
※ホース Inner diameter: 9mm  
Outer diameter: 15mm  
Outer diameter: 15mm用クリップ  
⇒09401-14409-000

### 65700-93J06-000

for fuel tank to engine

Applicable Model DF150-300AP  
※エンジン側のホースは付きませぬ。  
※ホース Inner diameter: 9mm  
Outer diameter: 15mm  
Outer diameter: 15mm用クリップ  
⇒09401-14409-000



### 65700-94JD5-000

12Lタンク用 Metal inner diameter: 11.2 mm

Applicable Model DF5A-6A : 2017モデル  
DF8A-20A : ~2013モデル

### 65700-89L23-000

Metal inner diameter: 13 mm

Applicable Model DF5A-30A

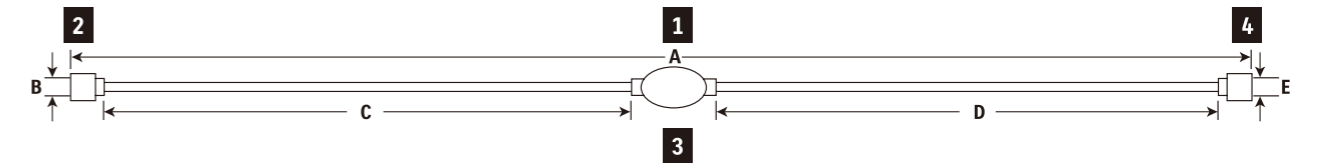
### 65700-87J19-000

25Lタンク用

Applicable Model DF8A-20A

## エンジン側(吐出側)

## タンク側(吸入側)



## フューエルホース構成部品一覧

- 1 フューエルホース 2 フューエルホースソケット  
メタル プラスチック 3 スクイズポンプ 4 フューエルホースソケット  
メタル



1		2			-			3	-			4		
フューエルホース		ソケット			ホース			スクイズポンプ	ホース			ソケット		
品番	A長さ(mm)	材質	B内径(mm)	品番	C長さ(mm)	内径(mm)	外径(mm)	スクイズポンプ	D長さ(mm)	内径(mm)	外径(mm)	材質	E内径(mm)	品番
*65700-93J06-000	2370	(no socket)	-	-	-	-	-	65770-93J13-000	2250	9	15	(no socket)	-	-
65700-90J18-000	1250	(no socket)	-	-	-	-	-	65770-90J13-000	1100	7.3	12.5	Metal	13	65750-95501-000
65700-90J24-000	1930	(no socket)	-	-	700	7.3	12.5	65770-90J13-000	1100	7.3	12.5	Metal	13	65750-95501-000
*65700-93J14-000	3100	(no socket)	-	-	750	9	15	65770-93J13-000	2250	9	15	(no socket)	-	-
65700-94JD5-000	1970	Plastic	6.6	65750-87J11-000	700	7.3	12.5	65770-99J03-000	1100	5.3	10.5	Metal	11.2	65750-98506-000
65700-89L23-000	3120	Plastic	6.6	65750-87J11-000	700	7.3	12.5	65770-89L01-000	2250	7.3	12.5	Metal	13	65750-95501-000
65700-87J19-000	1970	Plastic	6.6	65750-87J11-000	700	7.3	12.5	65770-90J13-000	1100	7.3	12.5	Metal	13	65750-95501-000

\*ホース Outer diameter: 15mm用クリップ: 09401-14409-000

## 燃料フィルター



### 65900-98J11-000

Applicable Model DF5A-DF140B  
ユニオン外径8.5mm

### 65900-98J21-000

Applicable Model DF150A-DF350A  
ユニオン外径10.5mm

## エレメントセット



### 65910-98J01-000

Applicable Model DF5A-DF350A

# SUZUKI PROPELLERS

## ウォーターグリップ

ウォーターグリップは、的確なレスポンスを誇るステンレスプロペラシリーズです。より効率的な、エンジン出力から推進力への変換により、より速く、よりパワフルな船外機を体感できます。ウォーターグリッププロペラシリーズは、交換が容易で、パワーロスを最小限に抑えるスクエア形のブッシュシステムを採用しています。

### WATERGRIP WATERGRIP

WATERGRIPシリーズは、スズキ・プロペラの最新スタンダードです。新ブッシュシステムは、交換が容易だけでなく、エンジン出力を的確かつ効率的に推進力へ変換します。結果として、プロペラ修理の時間も短縮され、水上で多くの時間を楽しむことができます。

Applicable Model : DF150/150AP, DF175/DF175AP, DF200/DF200AP, DF225, DF275/DF250AP, DF300AP

Type	Material	Blade	Diameter		Pitch		Rotation*	Part number
			in	(mm)	in	(mm)		
Watergrip	Stainless	3	16	(406.4)	15	(381)	RR	58700-93L81-000
Watergrip	Stainless	3	16	(406.4)	17	(431.8)	RR	58700-93L01-000
Watergrip	Stainless	3	16	(406.4)	18 1/2	(469.9)	RR	58700-93L11-000
Watergrip	Stainless	3	16	(406.4)	20	(508)	RR	58700-93L21-000
Watergrip	Stainless	3	16	(406.4)	21 1/2	(546.1)	RR	58700-93L31-000
Watergrip	Stainless	3	16	(406.4)	23	(584.2)	RR	58700-93L41-000
Watergrip	Stainless	3	16	(406.4)	24 1/2	(622.3)	RR	58700-93L51-000
Watergrip	Stainless	3	16	(406.4)	26	(660.4)	RR	58700-93L61-000
Watergrip	Stainless	3	16	(406.4)	27 1/2	(698.5)	RR	58700-93L70-000
Watergrip	Stainless	3	16	(406.4)	17	(431.8)	CR	58800-93L00-000
Watergrip	Stainless	3	16	(406.4)	18 1/2	(469.9)	CR	58800-93L10-000
Watergrip	Stainless	3	16	(406.4)	20	(508)	CR	58800-93L20-000
Watergrip	Stainless	3	16	(406.4)	21 1/2	(546.1)	CR	58800-93L30-000
Watergrip	Stainless	3	16	(406.4)	23	(584.2)	CR	58800-93L40-000
Watergrip	Stainless	3	16	(406.4)	24 1/2	(622.3)	CR	58800-93L50-000
Watergrip	Stainless	3	16	(406.4)	26	(660.4)	CR	58800-93L60-000
Watergrip	Stainless	3	15 1/2	(393.7)	17	(431.8)	RR	58700-96J00-000
Watergrip	Stainless	3	15 1/4	(387.4)	19	(482.6)	RR	58700-96J10-000
Watergrip	Stainless	3	15	(381)	21	(533.4)	RR	58700-96J20-000
Watergrip	Stainless	3	14 3/4	(374.7)	23	(584.2)	RR	58700-96J30-000
Watergrip	Stainless	3	14 1/2	(368.3)	25	(635)	RR	58700-96J40-000
Watergrip	Stainless	3	14 1/2	(368.3)	27	(685.8)	RR	58700-96J50-000
Watergrip	Stainless	3	15 1/2	(393.7)	17	(431.8)	CR	58800-96J00-000
Watergrip	Stainless	3	15 1/4	(387.4)	19	(482.6)	CR	58800-96J10-000
Watergrip	Stainless	3	15	(381)	21	(533.4)	CR	58800-96J20-000
Watergrip	Stainless	3	14 3/4	(374.7)	23	(584.2)	CR	58800-96J30-000
Watergrip	Stainless	3	14 1/2	(368.3)	25	(635)	CR	58800-96J40-000
Watergrip	Stainless	3	14 1/2	(368.3)	27	(685.8)	CR	58800-96J50-000
Watergrip	Stainless	4	15 1/4	(387.4)	18	(457.2)	RR	58700-93J00-000
Watergrip	Stainless	4	15 1/4	(387.4)	20	(508)	RR	58700-93J10-000
Watergrip	Stainless	4	15 1/4	(387.4)	22	(558.8)	RR	58700-93J20-000
Watergrip	Stainless	4	15 1/4	(387.4)	24	(609.6)	RR	58700-93J30-000
Watergrip	Stainless	4	15 1/4	(387.4)	26	(660.4)	RR	58700-93J40-000
Watergrip	Stainless	4	15 1/4	(387.4)	20	(508)	CR	58800-93J10-000
Watergrip	Stainless	4	15 1/4	(387.4)	22	(558.8)	CR	58800-93J20-000
Watergrip	Stainless	4	15 1/4	(387.4)	24	(609.6)	CR	58800-93J30-000
Watergrip	Stainless	4	15 1/4	(387.4)	26	(660.4)	CR	58800-93J40-000

・オプションプロペラ ※在庫のみで廃番となります。

Stainless	4	14.5	28	RR	990C0-00630-28P	在庫1
Stainless	4	14.5	29	RR	990C0-00630-29P	在庫2

### WATERGRIP DUAL



フラッグシップモデルDF350A/DF325Aが採用したスズキ・デュアルプロップシステムは、業界をリードする革新的な技術です。大型のエンジンほど、よりエンジン出力を効率的に推進力に変換することが求められます。2枚のプロペラが同時に反転することにより、安定度は増し、推進力への変換効率は大きくなります。それにより、スズキ・デュアルプロップシステムは、最大限のパフォーマンスを実現するのです。



Applicable Model : DF325A, DF350A

Type	Material	Blade	Diameter		Pitch		Part number
			in	(mm)	in	(mm)	
Watergrip Dual	Stainless	3	15 1/2	(393.7)	12	(304.8)	58500-98LA0-000 (Front) 58600-98LA1-000 (Rear)
Watergrip Dual	Stainless	3	15 1/2	(393.7)	15	(381)	58500-98LB0-000 (Front) 58600-98LB1-000 (Rear)
Watergrip Dual	Stainless	3	15 1/2	(393.7)	16 1/2	(419.1)	58500-98LC0-000 (Front) 58600-98LC1-000 (Rear)
Watergrip Dual	Stainless	3	15 1/2	(393.7)	18	(457.2)	58500-98L90-000 (Front) 58600-98L91-000 (Rear)
Watergrip Dual	Stainless	3	15 1/2	(393.7)	19 1/2	(495.3)	58500-98L60-000 (Front) 58600-98L61-000 (Rear)
Watergrip Dual	Stainless	3	15 1/2	(393.7)	21	(533.4)	58500-98L00-000 (Front) 58600-98L01-000 (Rear)
Watergrip Dual	Stainless	3	15 1/2	(393.7)	22 1/2	(571.5)	58500-98L10-000 (Front) 58600-98L11-000 (Rear)
Watergrip Dual	Stainless	3	15 1/2	(393.7)	24	(609.6)	58500-98L20-000 (Front) 58600-98L21-000 (Rear)
Watergrip Dual	Stainless	3	15 1/2	(393.7)	25 1/2	(647.7)	58500-98L30-000 (Front) 58600-98L31-000 (Rear)
Watergrip Dual	Stainless	3	15 1/2	(393.7)	27	(685.8)	58500-98L40-000 (Front) 58600-98L41-000 (Rear)
Watergrip Dual	Stainless	3	15 1/2	(393.7)	28 1/2	(723.9)	58500-98L50-000 (Front) 58600-98L51-000 (Rear)
Watergrip Dual	Stainless	3	15 1/2	(393.7)	30	(762)	58500-98L70-000 (Front) 58600-98L71-000 (Rear)
Watergrip Dual	Stainless	3	15 1/2	(393.7)	31 1/2	(800.1)	58500-98L80-000 (Front) 58600-98L81-000 (Rear)

### WATERGRIP SPORT

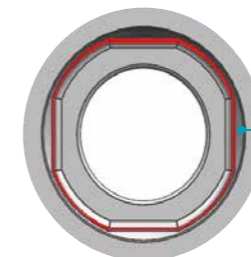


WATERGRIP SPORTプロペラは、メンテナンスの容易さや効率的な推進力変換に加え、傾斜角の大きいブレードデザインにより、優れた加速とトップスピードを生み出します。また、旋回時の安定性に優れているため、軽量スポーツボートや小型フィッシングボートに最適で、優れた操縦性と快適なボートイングをお届けします。



Type	Material	Blade	Diameter		Pitch		Rotation*	Part number
			in	(mm)	in	(mm)		
Watergrip Sport	Stainless	3	15	(381)	19	(482.6)	RR	58700-96L00-000
Watergrip Sport	Stainless	3	14 7/8	(377.8)	21	(533.4)	RR	58700-96L10-000
Watergrip Sport	Stainless	3	14 1/2	(368.3)	23	(584.2)	RR	58700-96L20-000
Watergrip Sport	Stainless	3	14 1/4	(362)	25	(635)	RR	58700-96L30-000
Watergrip Sport	Stainless	3	14	(355.6)	27	(685.8)	RR	58700-96L40-000

#### プロペラブッシュの利点



- ・より良い抵抗
- ・すべり耐性の向上
- ・交換が容易

# プロペララインアップ

Model	Type	Material	Diameter		Pitch		Rotation*	Description	Part number	
			Blade	(mm)	(mm)	(mm)				
<b>DF2</b>	A520	Aluminum	3	7 3/8	(187.3)	5 3/8	(136.5)	RR	STD	58110-97JA0-019
<b>DF5A</b>	C601	Aluminum	3	7 1/2	(190.5)	6	(152.4)	RR		58110-91JL0-019
<b>DF6A</b>	C611	Aluminum	3	7 1/2	(190.5)	6 1/2	(165.1)	RR	STD(DF5A)	58110-91JM0-019
	C701	Aluminum	3	7 1/2	(190.5)	7	(177.8)	RR	STD(DF6A)	58110-91JN0-019
<b>DF8A</b>	M701	Aluminum	3	9 1/4	(235)	7	(177.8)	RR	STD(L)	58100-89L00-019
<b>DF9.9A</b>	M821	Aluminum	3	9 1/4	(235)	8	(203.2)	RR	THICK	58100-90L41-019
	M930	Aluminum	3	9 1/4	(235)	9	(228.6)	RR	STD(S)	58100-89L20-019
	M911	Aluminum	3	9 1/4	(235)	9	(228.6)	RR	THICK	58100-90L50-019
	M1001	Aluminum	3	9 1/4	(235)	10	(254)	RR		58100-89L60-019
	M1011	Aluminum	3	9 1/4	(235)	10	(254)	RR	THICK	58100-90L60-019
	M1101	Aluminum	3	9 1/4	(235)	11	(279.4)	RR		58100-89L70-019
<b>DF9.9B</b>		Aluminum	4	10	(254)	7	(177.8)	RR	High thrust	58100-94JB1-019
<b>DF15A</b>		Aluminum	3	9 1/4	(235)	7	(177.8)	RR		58100-89L00-019
<b>DF20A</b>		Aluminum	3	9 1/4	(235)	8	(203.2)	RR	STD(DF9.9B(L)) THICK	58100-90L41-019
		Aluminum	3	9 1/4	(235)	9	(228.6)	RR		58100-89L20-019
		Aluminum	3	9 1/4	(235)	9	(228.6)	RR	STD(DF15A) THICK	58100-90L50-019
		Aluminum	3	9 1/4	(235)	10	(254)	RR	STD(DF9.9B(S)20A)	58100-89L60-019
		Aluminum	3	9 1/4	(235)	10	(254)	RR	THICK	58100-90L60-019
		Aluminum	3	9 1/4	(235)	11	(279.4)	RR		58100-89L70-019
		Aluminum	3	9 1/4	(235)	12	(304.8)	RR		58100-89L50-019
<b>DF25A</b>	P911	Aluminum	3	10 1/4	(260.3)	9	(228.6)	RR	THICK	58100-96372-YAY
<b>DF30A</b>	P1001	Aluminum	3	10 1/4	(260.3)	10	(254)	RR	STD(DF25A)	58100-91L40-019
	P1011	Aluminum	3	10 1/4	(260.3)	10	(254)	RR	THICK	58100-96472-YAY
	P1101	Aluminum	3	10 1/4	(260.3)	11	(279.4)	RR		58100-91L50-019
	P1201	Aluminum	3	10 1/4	(260.3)	12	(304.8)	RR	STD(DF30A)	58100-91L20-019
	P1211	Aluminum	3	10 1/4	(260.3)	12	(304.8)	RR	THICK	58100-96482-YAY
	P1301	Aluminum	3	10 1/4	(260.3)	13	(330.2)	RR		58100-91L30-019
	P1311	Aluminum	3	10 1/4	(260.3)	13	(330.2)	RR	THICK	58100-96492-YAY
	P1401	Aluminum	3	10 1/4	(260.3)	14	(355.6)	RR		58100-95D01-019
	P1501	Aluminum	3	10 1/4	(260.3)	15	(381)	RR		58100-96462-YAY
<b>DF40A</b>	S900	Aluminum	3	11 1/2	(292.1)	9	(228.6)	RR		58100-88LC0-019
<b>DF50A</b>	S1000	Aluminum	3	11 1/2	(292.1)	10	(254)	RR		58100-88LD0-019
<b>DF60A</b>	S1100	Aluminum	3	11 1/2	(292.1)	11	(279.4)	RR		58100-88LE0-019
	S1200	Aluminum	3	11 5/8	(295.3)	12	(304.8)	RR		58100-88LA0-019
	S1301	Aluminum	3	11 1/2	(292.1)	13	(330.2)	RR		58100-88LB0-019
	S1400	Aluminum	3	11 3/8	(288.9)	14	(355.6)	RR		58100-88LQ0-019
	S1500	Aluminum	3	11 1/4	(285.8)	15	(381)	RR		58100-88LR0-019
	S1600	Aluminum	3	11 1/8	(282.6)	16	(406.4)	RR		58100-88LS0-019
	S1700	Aluminum	3	11	(279.4)	17	(431.8)	RR		58100-88LF0-019
	SS1600	Stainless	3	11 1/2	(292.1)	16	(406.4)	RR		58200-88L30-000

\*RR: レギュラーローテーション、CR: カウンターローテーション、STD: 標準プロペラ、S L: トランサム

Model	Type	Material	Diameter		Pitch		Rotation*	Description	Part number
			Blade	(mm)	(mm)	(mm)			
<b>DF60AV</b>		Aluminum	3	14	(355.6)	9	(228.6)	RR	58100-87LG1-019
		Aluminum	3	14	(355.6)	11	(279.4)	RR	58100-87LH0-019
		Aluminum	3	13 3/4	(349.3)	12	(304.8)	RR	58100-87LJ1-019
		Aluminum	3	14	(355.6)	13	(330.2)	RR	58100-87LA1-019
		Aluminum	3	13 7/8	(352.4)	15	(381)	RR	58100-87LB1-019
	Aluminum	3	13 3/4	(349.3)	17	(431.8)	RR	58100-87LC1-019	
<b>DF70A</b>		Aluminum	3	14	(355.6)	13	(330.2)	RR	58100-87LA1-019
<b>DF80A</b>		Aluminum	3	13 7/8	(352.4)	15	(381)	RR	58100-87LB1-019
<b>DF90A</b>		Aluminum	3	13 3/4	(349.3)	17	(431.8)	RR	58100-87LC1-019
<b>DF100B</b>		Aluminum	3	13 3/4	(349.3)	19	(482.6)	RR	58100-87LD1-019
		Aluminum	3	13 3/4	(349.3)	21	(533.4)	RR	58100-87LE1-019
		Aluminum	3	13 3/4	(349.3)	23	(584.2)	RR	58100-87LF1-019
		Aluminum	3	13 1/2	(342.9)	15	(381)	RR	58100-90JE0-019
		Aluminum	3	14	(355.6)	17	(431.8)	RR	58100-90JA0-019
		Aluminum	3	14	(355.6)	19	(482.6)	RR	58100-90JB0-019
		Aluminum	3	14	(355.6)	21	(533.4)	RR	58100-90JC0-019
		Aluminum	3	14	(355.6)	23	(584.2)	RR	58100-90JD0-019
		Stainless	3	13 7/8	(352.4)	15	(381)	RR	58200-92J40-000
		Stainless	3	13 7/8	(352.4)	17	(431.8)	RR	58200-92J50-000
	Stainless	3	13 7/8	(352.4)	19	(482.6)	RR	58200-92J60-000	
	Stainless	3	13 7/8	(352.4)	21	(533.4)	RR	58200-92J70-000	
	Stainless	3	13 7/8	(352.4)	23	(584.2)	RR	58200-92J80-000	
	Stainless	3	13 7/8	(352.4)	25	(635)	RR	58200-92J90-000	

\*RR: レギュラーローテーション

Model	Type	Material	Blade	Diameter		Pitch		Rotation*	Description	Part number
				(mm)	(mm)	(mm)	(mm)			
<b>DF100C</b>		Aluminum	3	13 1/2	(342.9)	15	(381)	RR		58100-90JE0-019
<b>DF115A</b>		Aluminum	3	14	(355.6)	17	(431.8)	RR		58100-90JA0-019
<b>DF115BG</b>		Aluminum	3	14	(355.6)	19	(482.6)	RR		58100-90JB0-019
<b>DF140A</b>		Aluminum	3	14	(355.6)	21	(533.4)	RR		58100-90JC0-019
<b>DF140BG</b>		Aluminum	3	14	(355.6)	23	(584.2)	RR		58100-90JD0-019
		Stainless	3	13 7/8	(352.4)	15	(381)	RR		58200-92J40-000
		Stainless	3	13 7/8	(352.4)	17	(431.8)	RR		58200-92J50-000
		Stainless	3	13 7/8	(352.4)	19	(482.6)	RR		58200-92J60-000
		Stainless	3	13 7/8	(352.4)	21	(533.4)	RR		58200-92J70-000
		Stainless	3	13 7/8	(352.4)	23	(584.2)	RR		58200-92J80-000
		Stainless	3	13 7/8	(352.4)	25	(635)	RR		58200-92J90-000
		Stainless	3	13 7/8	(352.4)	17	(431.8)	CR		58200-92JA0-000
		Stainless	3	13 7/8	(352.4)	19	(482.6)	CR		58200-92JB0-000
		Stainless	3	13 7/8	(352.4)	21	(533.4)	CR		58200-92JC0-000
		Stainless	3	13 7/8	(352.4)	23	(584.2)	CR		58200-92JD0-000

\*RR: レギュラーローテーション、CR: カウンターローテーション

## プロペラハードウェア

Applicable Model	ストッパ	プロペラブッシュ	ハードウェアキット詳細					
			スペーサ	ワッシャ	ストッパ	ナット	コッタピン	
DF2	57635-91JL0-000	58120-97JA0-000	N/A	-	-	-	58130-91JL0-000	09204-03003-000
DF5A/6A	57635-97L00-000	58120-91JL0-000	N/A	-	-	-	58130-91JL0-000	09204-03003-000
DF8A	57632-94J00-000	58120-89L00-000	N/A	-	09160-12066-000	-	09141-12005-000	09204-02004-000
DF9.9B/15A/20A	57632-94J00-000	58120-89L00-000	N/A	-	09160-12066-000	-	09141-12005-000	09204-02004-000
DF25A/30A	57632-91L00-000	58120-96401-000	57630-96300-000	57633-96300-000	09160-14028-000	-	09141-14008-000	09204-03003-000
DF40A/50A/60A	57632-95330-000	58120-88L01-000	57630-94301-000	57633-94301-000	09160-18028-000	-	09141-18005-000	09204-03003-000
DF60AV	57635-90J00-000	58105-90J00-000	57630-90J10-000	57633-90J10-000	09160-18028-000	-	09141-18005-000	09204-03003-000
DF70A/80A/90A	57632-87L01-000	58105-90J00-000	57630-90J10-000	57633-90J10-000	09160-18028-000	-	09141-18005-000	09204-03003-000
DF100C/115A/115BG/140A/140BG	57635-92J10-000	58105-90J00-000	57630-90J10-000	57633-90J10-000	09160-18028-000	-	09141-18005-000	09204-03003-000
DF150A-300AP	57632-93L11-000	58120-93L00-000	57630-93L00-000	57633-93L00-000	09160-18028-000	-	09141-18005-000	09204-03003-000
DF325A/350A Front	58531-98L00-000	58520-98L00-000	58540-98L10-000	58541-98L10-000	-	58551-98L00-000	58561-98L01-000	-
DF325A/350A Rear	58631-98L00-000	58620-98L00-000	58640-98L10-000	58641-98L10-000	09160-18019-000	-	09141-18005-000	09204-03003-000



## プロペラとは

装着するプロペラによって、速度、燃費、安定性、エンジン回転数などボートのパフォーマンスが変わってきますので、個々のニーズに合わせて選択することが重要です。ボートと船外機の組み合わせについては、メーカーによるテスト結果を基に、スズキの販売店が最適なプロペラサイズ選びをサポートします。

## ステンレスプロペラとは

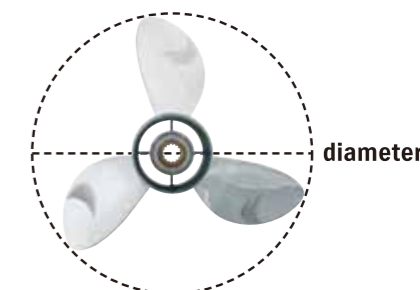
スズキのステンレスプロペラは、アルミプロペラよりもパフォーマンス・耐久性において優れています。アグレッシブなデザインがボートのパフォーマンスを全体的に高め、ステンレス構造は長期間高い信頼性を保持します。また、防振ゴムが異物との衝撃や振動を吸収します。

## プロペラサイズとは

プロペラサイズ「3x13x18」は、「ブレード数 x 直径 x ピッチ」を表しています。ピッチが最も重要で、直径は通常エンジンによって決められています。

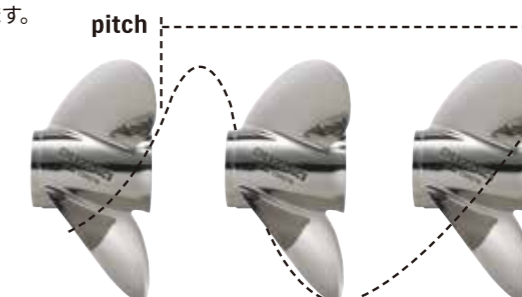
## ダイアミター (直径) とは

ダイアミターとは、プロペラが回転したときに翼が描く円の直径です。ダイアミターは、通常エンジンのサイズ、ギアケースのデザイン、馬力、スピードに合わせ、設計段階で決定されます。



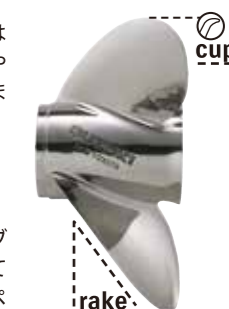
## ピッチとは

ピッチとは、プロペラが1回転したときに進む理論上の距離で、通常インチで表示されます。しかし実際には、水の状態、ボートの重量、プロペラの形状によりロスが生じます。このスリップ係数が低いと、プロペラのパフォーマンスは上がり、スピードも上がります。ピッチが小さいプロペラは、加速は早いですが最高速度は遅く、ピッチが大きいプロペラは、加速は遅いですが最高速度は速くなります。ピッチの1インチは、フルスロットル時のエンジン回転の150-200回転あたり、ピッチが1インチ大きくなれば、フルスロットル時の回転数が150-200回転下がり、1インチ小さくなれば、150-200回転上がります。通常マニュアル上のガイドラインで推奨する回転数の範囲内で組み合わせます。推奨範囲を外れて、エンジンに深刻なダメージを引き起こした場合は、保証が効かないこともあります。



## プロペラカップとは

ブレードの先端が、外側に曲がって成形、又は铸造されているプロペラをカップドプロペラと呼びます。カップは水を捉える役目をします。(キャビテーション又はベンチレーション状態で運転中) ハイマウントやトリムアウトしやすくなるために、最高速度を増すことができます。カップが付いていると、ピッチを大きくしたのと同じ効果が得られますので、同ピッチペラで、カップ無しに比べて150~300rpm 下がります。



## 傾斜角 (レーキアングル)

傾斜角とは、プロペラの筒部分に取り付けられたブレードの角度で、傾斜角0° のプロペラは、筒部分に対してブレードが垂直に付けられていることを表します。傾斜角の大きいプロペラほど、ブレードがプロペラ後方に傾いており、操作時に、より長く水をためることができるため、空回りを防ぐことができます。また傾斜角の大きいプロペラは、船首を効果的に持ち上げるハイスラスト効果を生み出します。

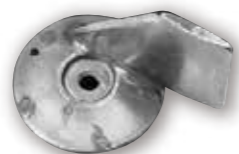


## アノード

### アノード〈亜鉛〉(海水用)



**55300-95500-000**  
Applicable Model DF8A/40A-60A



**55125-96310-000**  
Applicable Model DF25A/30A



**55320-95311-000**  
Applicable Model DF40A-60A  
~2014年モデルまで



**55321-90J01-000**  
Applicable Model DF60AV/100C-140B

### アノード〈マグネシウム〉(淡水用)



**55321-87J11-000**  
Applicable Model DF5A-350A



**55321-94910-000**  
Applicable Model DF70A-350A

### アノード〈アルミニウム〉(汽水、海水用)



**55321-87J01-000**  
Applicable Model DF2-350A



**55321-87810-B50**  
Applicable Model DF2-350A  
55321-87J01 : 50個入り



**55320-94900-000**  
Applicable Model DF60A-350A



**55321-95J00-000**  
Applicable Model DF2,DF5A-6A



**55321-93J50-000**  
Applicable Model DF70A-100B/150A-350A



**55125-94400-000**  
Applicable Model DF40-60A

# 保護・メンテナンス用品

## モジュール製エンジンオイル



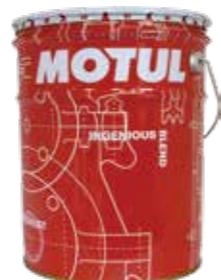
④ 4サイクルエンジンオイル  
99000-22B60-4T1  
SAE 10W-40 半合成油  
1L, FC-W



④ 4サイクルエンジンオイル  
99000-22B60-4T5  
SAE 10W-40 半合成油  
5L, FC-W



④ 4サイクルエンジンオイル  
99000-22B60-4T6  
SAE 10W-40 半合成油  
60L, FC-W



④ 4サイクルエンジンオイル  
99000-79N12-M07  
SAE 10W-40 半合成油  
20L, FC-W

スズキとモジュールは1988年以来、モトGPで提携してきました。この信頼関係の発展がスズキマリンオイルの開発につながりました。

このオイルは優れた酸化安定性を有し、厳しい条件下でも優れた防錆保護性能を発揮します。

API分類 (相当)	エンジンオイル粘度と外気温															
SG																
SH																
SL																
SJ																
SM																
温度	C	-20	-10	0	10	20	30	40	F	-4	14	32	50	68	86	104



## オイルフィルタ



16510-96802-B24  
OIL FILTER 24PCS  
16510-96J11:24個入り

## ギヤオイル



99000-22B33-000  
ハイポイドギヤオイル  
SAE90 API GL-5  
400ml  
99000-22B55-000  
800ml



④ 131420  
シェルゲルコギヤオイル  
SAE90 API GL-5  
20L

## 船外機塗料



④ 99000-80CC0-0EP  
船外機用補修塗料OEP  
シャドウブラックメタリック  
80 ml



④ 99000-80CC0-Y5S  
船外機用補修塗料Y5S  
クールホワイト  
80 ml



④ 99000-79380-QTN  
ニューホワイト QTN (タッチアップペイント)  
15 ml



④ 99990-68726-YAY  
イージーリペアペンネブラーブラック  
13 ml

④⇒発注先:営業所

# ECSTAR

SUZUKI

GENUINE OIL & CHEMICAL

## ECSTAR (エクスター) とは

1980年代、スズキは自社製品の性能を最大限に発揮できる純正オイル&ケミカルの開発に着手しました。

1984年、「Ecstatic (夢中になる)」「Star (憧れ、星)」というメッセージを含め、高性能オイル「ECSTAR (エクスター)」を販売開始。以降、スズキ技術者による様々なテストをクリアしながら度重なる進化を続け、多くのスズキ製品を支え続けてきました。

2015年、「ECSTAR」はスズキ純正オイル&ケミカルのグローバルブランドとして、新たなスタートを切りました。

## スズキ純正 船外機エンジンオイル ECSTAR V7000 10W-40 SEMI SYNTHETIC

スズキ船外機のエンジン専用ブレンドした、FC-W規格相当、API規格SJ相当の部分合成油です。特別な添加物を使用し、酸化安定性と油膜保持性を高次元で両立、スズキ船外機エンジンのエンジンパフォーマンスを最大限に引き出します。

### ECSTAR V7000 10W-40 部分合成油



品番 > 99000-21EA2-017  
容量 > 1L缶



品番 > 99000-21EA2-047  
容量 > 4L缶



品番 > 99000-21EA2-207  
容量 > 20L缶

### 特徴

- FC-W規格相当
- API規格SJ相当
- 水混入時の防錆性
- エンジンレスポンスの向上
- 合成油配合による優れた洗浄性
- 過酷な使用条件下でのエンジン保護性能
- 蒸発性抑制によるオイル消費抑制
- 粘度向上剤によるエンジン始動性向上

©2020 SUZUKI MOTOR CORPORATION All right reserved.

# 保護・メンテナンス用品

## グリース



99000-25480-000  
スーパーグリースA  
450 g (15.8 oz)



99000-25520-000  
ウォーターレジスタントグリース  
250 g (8.8 oz)



99000-34001-001  
モリペースト500  
50 g (1.7 oz)

## 液体ガスケット



93691-80030-000  
シリコンシール KE45T  
100 g



99000-31140-000  
1207B (BLACK)  
100 g (3.4 oz)

## 潤滑剤



99000-79301-000  
グリーザー  
300 ml



99000-59025-000  
スーパータプトン  
300 ml

## 洗浄剤・クリーナー



99000-59257-420  
ブレーキ&パーツクリーナー  
380 g 不燃性 窒素ガス仕様  
ストレート噴射タイプ



99000-59308-420  
ブレーキ&パーツクリーナー  
420 g 不燃性 炭酸ガス仕様  
霧状噴射タイプ



99000-59008-10M  
キャブレタークリーナー  
420 ml

## スレッドロック



99000-32020-000  
1333B (RED)  
50g (1.7 oz)

## ATFオイル(PTT用)



99000-22B00-000  
Metal can with a cap  
1リットル

☎⇒発注先: 営業所

# バッテリー・メンテナンス用品

## ACデルコボイジャーバッテリー



エレクトリックモーター駆動などに対して最適設計された  
メンテナンスフリー・ディープサイクルバッテリーです。

品番	定格電圧	長さ	幅	高さ	端子タイプ	ハンドル
M24MFKB	12	277	174	227	ツイン	ローブ
M27MFKB	12	322	174	227	ツイン	ローブ
M31MFKB	12	332	174	232	ツイン	ローブ

## GSユアサマリーンシリーズバッテリー



自己放電・液減りが少なく、メンテナンスの頻度を軽減  
します。船舶で考えられる厳しい環境にも耐えられる設  
計になっております。大切な航海を力強くサポートする  
バッテリーです。

品番	定格電圧	長さ	幅	総高さ	本体重量
MRN-95D31R	12	305	173	202	22
MRN-130F51	12	505	182	212	33
MRN-155G51	12	507	222	212	41.5
MRN-210H52	12	520	278	218	55.5

※こちらはGSユアサバッテリーの商品となります。

☎⇒発注先: 営業所



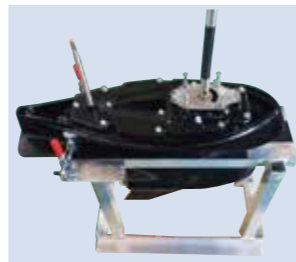
# メンテナンス用品

## メンテナンスツール



Ⓔ KLH-2CBWS  
ギヤオイルチェックボルトレンチセット  
※こちらは興和精機㈱の商品となります。

## ロアユニットハンガー



Ⓔ ロアユニットハンガー  
DF9.9～DF300まで対応  
※こちらは㈱NRSの商品となります。

## 船外機ハンガー



■折畳み後の厚み:200mm  
■サイズ:L620×W480×H1010mm  
■パイプ径:22mm  
■最大積載量:50kg

Ⓔ 船外機スタンド(スチール製)  
50B0007  
～8hp (2st・4st)  
※こちらはBMOの商品となります。



■サイズ:L900×W800×H1050mm  
■パイプ径:25mm  
■最大積載量:60kg

Ⓔ 船外機スタンド(スチール製)  
50B0006  
～15hp (2st・4st)  
※こちらはBMOの商品となります。

## BMOオイルチェンジャー



Ⓔ 50B0009  
オイルチェンジャー  
容量4リットル  
サイズ:H490×Φ150  
※4mmパイプは付属しておりません。  
※こちらはBMOの商品となります。



Ⓔ 50B0013  
オイルチェンジャー  
容量6.5リットル  
サイズ:H640×Φ150  
※4mmパイプは付属しておりません。  
※こちらはBMOの商品となります。

# カバー・つなぎ

## ウェザーカバー



99000-81700-000  
Applicable Model DF8A-20A

99000-81710-000  
Applicable Model DF25/40A-60A

99000-81720-000  
Applicable Model DF70A-90A/100B

99000-81730-000  
Applicable Model DF100C/115B/115BG,140B/  
140BG,DF200T/Z-250T/Z

99000-81740-000  
Applicable Model DF150A200A/175AP/200AP/  
/250AP/300AP

99000-81750-000  
Applicable Model DF325A/350A

## BMOエンジンカバー

SUZUKI船外機にピッタリフィットする専用設計のヘッドカバー誕生!  
各機種のヘッドサイズ・形状に合わせた専用設計なので、安心してご使用いただけます。



船外機に馴染むブラックカラー!

ヘッドを傷めない  
モケット裏地

ローブクリートで  
締め付け簡単



※ヘッドカバーを取付けた状態で走行できません。  
※裏起毛素材

撥水加工

ドープ染色ポリエステル  
生地使用  
340g/m<sup>2</sup>

品番	対応機種
50B0025	DF25A/DF30A
50B0026	DF40A/DF50A/DF60A/DF60AV
50B0027	DF70A/DF80A/DF90A
50B0028	DF100A/DF115A/DF140A
50B0029	DF150/150TG/150ST/DF175/DF175TG
50B0030	DF150AP/DF175AP/DF200AP/DF200A/DF225/DF250
50B0031	DF250AP/DF300AP
50B0039	DF100C/115B/115BG/140B/140BG

※こちらはBMOの商品となります。

Ⓔ⇒発注先:営業所

## スズキマリンつなぎ



社名(刺繍)

THE ULTIMATE  
OUTBOARD MOTOR 刺繍



<備考>  
画像は長袖スリーシーズン



<備考>  
夏用はメッシュ仕様で  
通気性を確保

ワーキングスーツ<90904> 長袖 スリーシーズン ブルー×ネイビー  
ワーキングスーツ<90905> 夏用メッシュ素材長袖 ブルー×ネイビー  
ワーキングスーツ半袖加工<90906> 夏用メッシュ素材長袖 ブルー×ネイビーのみ受付可能

サイズ	タイプ	(cm)				
		S	M	L	LL	XL
スズキマリン品番	3シーズン	99990-90904-S00	99990-90904-M00	99990-90904-L00	99990-90904-LL0	99990-90904-XL0
	夏用	99990-90905-S00	99990-90905-M00	99990-90905-L00	99990-90905-LL0	99990-90905-XL0
	夏用半袖	99990-90906-S00	99990-90906-M00	99990-90906-L00	99990-90906-LL0	99990-90906-XL0
参考身長		160-165	165-170	170-175	175-180	180-185
バスト		113	116	121	126	131
肩幅		53	55	57	59	61
ウエスト		96	99	104	109	114
袖丈長袖		51	53	56	57	59
総丈		143	149	155	161	171

※つなぎは、スズキマリン販売店様でのご使用に限っての販売となっております。

Ⓔ⇒発注先:営業所

Ⓔ⇒発注先:営業所

# スズキコレクション

## エンジョイスズキコレクション

商品については、最寄りのスズキ正規販売店にお問い合わせください。



湯呑 鱈 ブルー  
 素材:陶器  
 サイズ:H104mm×W74mm×D74mm  
 カラー:青  
 品番: **99000-79NM0-342**



折りたたみコンテナ スズキ  
 素材:ポリプロピレン 色名:ブラック  
 サイズ:H525mm×D365mm×H335mm 50L  
 ECSTARの折りたたみコンテナ  
 品番: **99000-79NM0-340**



パーキングプレート SUZUKI  
 素材:ブリキ  
 サイズ:H400mm×W300mm  
 品番: **99000-79NM0-268**



トートバッグ S SUZUKI  
 素材:綿100%  
 サイズ:H370mm×W360mm×D110mm  
 色:ネイビー  
 品番: **99000-79NM0-346**



ラバーキーホルダー 鱈  
 素材:ATBC-PVC  
 サイズ:H34mm×W750mm×D8mm  
 品番: **99000-79NK0-052**



フローティングキーホルダー 船外機  
 素材:EVA  
 サイズ:H80mm×W47mm×D20mm  
 ブラック: ~~99000-79NK0-028~~  
 完売致しました。

# 船外機ロアユニット部品

モデル	品番	トランサム	イヤー
DF9.9B/15A/20A	50010-89830-YAY	S	17～25
	50020-89830-YAY	L	17～25
	50040-89810-YAY	X	17～25
DF25A/30A	50010-94810-YAY	S	17～25
	50020-94810-YAY	L	17～25
DF40A/50A/60A	50010-88815-YAY	S	17～25
	50020-88865-YAY	L	17～25
	50040-88825-YAY	X	17～25
	50010-88815-QTN	S	21～25
	50020-88865-QTN	L	21～25
DF70A/80A/90A/100B	50020-87884-YAY	L	21～25
	50040-87894-YAY	X	21～25
	50020-87884-QTN	L	21～25
DF70A/90A/100B	50040-87894-QTN	X	21～25
	50040-99843-YAY	L	23～25
DF100C	50040-99843-YAY	X	23～25
	50020-99843-YAY	L	22～25
DF115B/140B(T)	50040-99843-YAY	X	22～25
	50020-99843-QTN	L	22～25
	50040-99843-QTN	X	22～25
DF115BG/140BG(T)	50020-99824-YAY	L	21～25
	50040-99824-YAY	X	21～25
	50020-99824-QTN	L	21～25
	50040-99824-QTN	X	21～25
DF150AT/175AT	50020-96Y20-YAY	L	19～25
	50040-96880-YAY	X	19～25
	50020-96Y20-QTN	L	21～25
	50040-96880-QTN	X	21～25
DF150AZ/175AZ	50040-96890-YAY	X	19～25
	50040-96890-QTN	X	21～25
DF200AT	50020-96Y20-YAY	L	17～25
	50040-96880-YAY	X	19～25
	50020-96Y20-QTN	L	21～25
	50040-96880-QTN	X	21～25
DF200AZ	50040-96890-YAY	X	17～25
	50040-96890-QTN	X	21～25
DF150/175/200(AP)	50040-96865-YAY	X	20～25
	50040-96865-QTN	X	21～25
DF200T/225T/250T	50040-93841-YAY	X	17～25
	50060-93841-YAY	XX	17～25
	50040-93841-QTN	X	21～25
	50060-93841-QTN	XX	21～25

モデル	品番	トランサム	イヤー
DF200T/225T/250T	50040-93851-YAY	X	17～25
	50060-93851-YAY	XX	17～25
	50040-93851-QTN	X	21～25
DF275ST	50060-93851-QTN	XX	21～25
	50020-98804-YAY	L	19～22
	50040-98804-YAY	X	19～22
DF300AP/250AP	50020-98842-YAY	L	23～25
	50040-98872-YAY	X	23～25
	50040-98845-YAY	X	20～25
	50060-98845-YAY	XX	20～25
DF300AP	50040-98845-QTN	X	21～25
	50060-98845-QTN	XX	21～25
	50020-98825-YAY	L	20～25
DF300AP	50020-98825-QTN	L	21～25
	50040-98837-YAY	X	18～25
DF350A/325A	50060-98837-YAY	XX	18～25
	50040-98837-QTN	X	21～25
	50060-98837-QTN	XX	21～25



※こちらは受注生産となり納期は3か月から4か月程かかりますので詳しくは営業所まで確認をお願い致します。  
 ※ロアユニットにウォーターポンプ部は含まれておりません。

# 保護・メンテナンス用品

メンテナンススケジュールに合わせた交換をお勧めします。



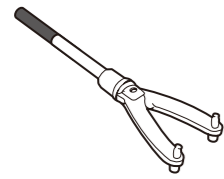
モデル 年式	キット品番	品番	品名	個数
DF2 (06~11)	17400-97820	09168-10022-000	ガスケット 10X17X1.5	1
		09202-02006-000	ピン(2.9X14)	1
		09204-02001-000	コッタピン	1
		09280-33005-000	Oリング	1
		09482-00406-000	スパークプラグ CR6HSA	1
		17461-97J00-000	インペラ ウォーターポンプ	1
		17471-97J00-000	パネル ポンプケースアンダー	1
		17472-97J00-000	ガスケット ポンプケースパネル	1
		55321-87J01-000	アノード プロテクション	1
		59178-97J00-000	ガスケット ドレインブラグ	2
DF2 (12~)	17400-97810	09168-10022-000	ガスケット 10X17X1.5	1
		09202-02006-000	ピン(2.9X14)	1
		09204-03003-000	コッタピン D:3.6L:25	1
		09280-33005-000	Oリング	1
		09482-00406-000	スパークプラグ CR6HSA	1
		17461-97J00-000	インペラ ウォーターポンプ	1
		17471-97J00-000	パネル ウォーターポンプ	1
		17472-97J00-000	ガスケット	1
		55321-87J01-000	アノード プロテクション	1
		59178-97J00-000	ガスケット ドレインブラグ	2
DF5 (02~10)	17400-91860	17461-985M0-000	インペラ ウォーターポンプ	1
		17471-98610-000	パネル ウォーターポンプケースアンダー	1
		17472-91J00-000	ガスケット ポンプケースパネル	1
		09420-03002-000	キー	1
		09168-10022-000	ガスケット 10X17X1.5	3
		09204-03003-000	コッタピン D:3.6L:25	1
		09482-00299-000	スパークプラグ BPR6ES	1
		15410-98500-000	燃料フィルター	1
		17412-91J00-000	パネル ウォーターポンプケースアッパー	1
		17413-91J00-000	スリーブ ウォーターポンプケース	1
DF5 (11~16)	17400-91830	55321-87J01-000	アノード プロテクション	2
		17461-985M0-000	インペラ ウォーターポンプ	1
		17471-98610-000	パネル ウォーターポンプケースアンダー	1
		17472-91J00-000	ガスケット ポンプケースパネル	1
		09420-03002-000	キー	1
		09168-10022-000	ガスケット 10X17X1.5	3
		09204-03003-000	コッタピン D:3.6L:25	1
		09482-00L04-000	スパークプラグ CPR6EA-9	1
		15410-98500-000	燃料フィルター	1
		17412-91J00-000	パネル ウォーターポンプケースアッパー	1
DF5A/6A (17~)	17400-91891	17461-985M0-000	インペラ ウォーターポンプ	1
		17471-98610-000	パネル ポンプケースアンダー	1
		17472-91J00-000	ガスケット ポンプケースパネル	1
		09420-03002-000	キー	1
		09168-12017-000	ガスケット 12X17X1	1
		09204-03003-000	コッタピン D:3.6L:25	1
		09280-39002-000	Oリング(D:2ID:38.5)	1
		09482-00L04-000	スパークプラグ CPR6EA-9	1
		16510-16H11-000	オイルフィルター	1
		17412-91J00-000	スリーブ ウォーターポンプケース	1
DF8A/9.9A (10~)	17400-99841	17400-99J20-000	ウォーターポンプ リペアキット	1
		09168-12017-000	ガスケット 12X17X1	1
		09204-02004-000	コッタピン	1
		09280-13004-000	Oリング(D:1.9ID:13)	1
		09280-22019-000	Oリング(D:1.9ID:21.8)	1
		09280-54001-000	Oリング(D:2.4ID:52.6)	1
		09482-00528-000	スパークプラグ CR6E	2
		15410-98500-000	燃料フィルター	1
		16510-45H10-000	オイルフィルター	1
		55321-87J01-000	アノード プロテクション	2

モデル 年式	キット品番	品番	品名	個数		
DF9.9/15 (11~13)	17400-94810	17400-94J00-000	ウォーターポンプ リペアキット	1		
		09168-10022-000	ガスケット 10X17X1.5	2		
		09168-12017-000	ガスケット 12X17X1	1		
		09204-02004-000	コッタピン	1		
		09280-10013-000	Oリング(D:2.4ID:9.6)	1		
		09482-00L04-000	スパークプラグ CPR6EA-9	2		
		15410-98500-000	燃料フィルター	1		
		16510-45H10-000	オイルフィルター	1		
		17413-94J00-000	スリーブ ウォーターポンプケース	1		
		55321-90L00-000	ジンクプロテクション	1		
		55321-99E00-000	アノード プロテクション	1		
		DF9.9B/ 15A/20A (13~)	17400-89812	17400-99J20-000	ウォーターポンプ リペアキット	1
				09168-12017-000	ガスケット 12X17X1	1
				09204-02004-000	コッタピン	1
				09280-13004-000	Oリング(D:1.9ID:13)	1
09280-22019-000	Oリング(D:1.9ID:21.8)			1		
09280-54001-000	Oリング(D:2.4ID:52.6)			1		
09482-00661-000	スパークプラグ MR6K-9			2		
15410-87J00-000	燃料フィルター			1		
16510-45H10-000	オイルフィルター			1		
55321-87J01-000	アノード プロテクション			2		
59178-97J00-000	ガスケット ドレインブラグ			2		
DF25 V2 (06~)	17400-95873			17400-95J03-000	ウォーターポンプ リペアキット	1
				09168-10022-000	ガスケット 10X17X1.5	2
				09168-12012-000	ガスケット 12.5X20X2.5	1
				09204-03003-000	コッタピン D:3.6L:25	1
		09280-10013-000	Oリング(D:2.4ID:9.6)	2		
		09280-22019-000	Oリング(D:1.9ID:21.8)	1		
		09482-00427-000	スパークプラグ BKRR6E	2		
		15410-87J30-000	燃料フィルター	1		
		16510-87J02-000	オイルフィルター	1		
		17413-95J00-000	スリーブ ウォーターポンプケース	1		
		55321-87J01-000	アノード プロテクション	5		
		55321-95J00-000	アノード プロテクション	2		
		DF25/30 (01~10)	17400-89823	17400-96354-000	ウォーターポンプ リペアキット	1
				09168-10022-000	ガスケット 10X17X1.5	2
				09168-12012-000	ガスケット 12.5X20X2.5	1
09204-03003-000	コッタピン D:3.6L:25			1		
09482-00446-000	スパークプラグ DCPR6E			3		
11265-87E10-000	ガスケット プロテクション カバー			1		
15410-87J10-000	燃料フィルター			1		
16510-87J02-000	オイルフィルター			1		
55321-87J01-000	アノード プロテクション			1		
DF25A/30A (15~)	17400-94825			17400-94L21-000	ウォーターポンプ リペアキット	1
				09168-12017-000	ガスケット 12X17X1	1
				09204-03003-000	コッタピン D:3.6L:25	1
				09280-22019-000	Oリング(D:1.9ID:21.8)	1
				09482-00661-000	スパークプラグ MR6K-9	3
				15410-87J00-000	燃料フィルター	1
		16510-87J02-000	オイルフィルター	1		
		55321-87J01-000	アノード プロテクション	5		
		59178-97J00-000	ガスケット ドレインブラグ	2		
		DF40/50 (06LATE~10)	17400-87823	17400-96354-000	ウォーターポンプ リペアキット	1
				09168-10022-000	ガスケット 10X17X1.5	2
				09168-12012-000	ガスケット 12.5X20X2.5	1
				09204-03003-000	コッタピン D:3.6L:25	1
				09280-22019-000	Oリング(D:1.9ID:21.8)	2
				09482-00446-000	スパークプラグ DCPR6E	3
15410-87J30-000	燃料フィルター			1		
16510-87J02-000	オイルフィルター			1		
55321-87J01-000	アノード プロテクション			5		
DF40A/ 50A/60A (10~21)	17400-88813			17400-88L01-000	ウォーターポンプ リペアキット	1
				09168-10022-000	ガスケット 10X17X1.5	2
				09168-12012-000	ガスケット 12.5X20X2.5	1
				09204-03003-000	コッタピン D:3.6L:25	1
				09280-22019-000	Oリング(D:1.9ID:21.8)	2
				09482-00446-000	スパークプラグ DCPR6E	3
		15410-88L00-000	燃料フィルター	1		
		16510-87J02-000	オイルフィルター	1		
		55321-87J01-000	アノード プロテクション	3		
		DF60AV (14~)	17400-88823	17400-99E12-000	ウォーターポンプ リペアキット	1
				09168-10022-000	ガスケット 10X17X1.5	2
				09168-12012-000	ガスケット 12.5X20X2.5	1
				09204-03003-000	コッタピン D:3.6L:25	1
				09280-13004-000	Oリング(D:1.9ID:13)	1
				09280-22019-000	Oリング(D:1.9ID:21.8)	1
09482-00446-000	スパークプラグ DCPR6E			2		
15410-88L00-000	燃料フィルター			1		
16510-87J02-000	オイルフィルター			1		
55321-87J01-000	アノード プロテクション			3		

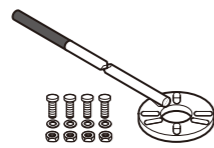
モデル 年式	キット品番	品番	品名	個数		
DF60 (09LATE~ 09END)	17400-99852	17400-99E12-000	ウォーターポンプ リペアキット	1		
		09168-10022-000	ガスケット 10X17X1.5	2		
		09168-12012-000	ガスケット 12.5X20X2.5	1		
		09204-03003-000	コッタピン D:3.6L:25	1		
		09482-00299-000	スパークプラグ BPR6ES	4		
		11265-87E10-000	ガスケット プロテクション カバー	1		
		15410-87J30-000	燃料フィルター	1		
		16510-87J02-000	オイルフィルター	1		
		55321-87J01-000	アノード プロテクション	1		
		17400-87E04-000	ウォーターポンプ リペアキット	1		
		09168-10022-000	ガスケット 10X17X1.5	2		
		09168-12012-000	ガスケット 12.5X20X2.5	1		
		09204-03003-000	コッタピン D:3.6L:25	1		
		09482-00299-000	スパークプラグ BPR6ES	4		
		DF60/70 (07)	17400-99872	11265-87E10-000	ガスケット プロテクション カバー	1
15410-87J30-000	燃料フィルター			1		
16510-87J02-000	オイルフィルター			1		
55321-87J01-000	アノード プロテクション			1		
17400-99E01-000	ウォーターポンプ リペアキット			1		
09168-10022-000	ガスケット 10X17X1.5			2		
09168-12012-000	ガスケット 12.5X20X2.5			1		
09204-03003-000	コッタピン D:3.6L:25			1		
09482-00299-000	スパークプラグ BPR6ES			4		
11265-87E10-000	ガスケット プロテクション カバー			1		
15410-87J30-000	燃料フィルター			1		
16510-87J02-000	オイルフィルター			1		
55321-87J01-000	アノード プロテクション			1		
DF60/70 (08~09 EARLY)	17400-99862			17400-99E01-000	ウォーターポンプ リペアキット	1
				09168-10022-000	ガスケット 10X17X1.5	2
		09168-12012-000	ガスケット 12.5X20X2.5	1		
		09204-03003-000	コッタピン D:3.6L:25	1		
		09482-00299-000	スパークプラグ BPR6ES	4		
		11265-87E10-000	ガスケット プロテクション カバー	1		
		15410-87J30-000	燃料フィルター	1		
		16510-87J02-000	オイルフィルター	1		
		17413-99E11-000	スリーブ ウォーターポンプケース	1		
		17416-99E00-000	ウォーターポンプケースシールNO1	1		
		17417-99E00-000	ウォーターポンプケースシールNO2	1		
		55321-87J01-000	アノード プロテクション	1		
		17400-87L04-000	ウォーターポンプ リペアキット	1		
		09168-10038-000	ガスケット 9.5X16.5X2	2		
		DF70A/ 80A/90A (09~20)	17400-87814	09168-12012-000	ガスケット 12.5X20X2.5	1
09204-03003-000	コッタピン D:3.6L:25			1		
09280-22019-000	Oリング(D:1.9ID:21.8)			3		
09482-00446-000	スパークプラグ DCPR6E			4		
15410-87L00-000	燃料フィルター			1		
16510-61A33-000	オイルフィルター			1		
55321-87J01-000	アノード プロテクション			3		
17400-92J23-000	ウォーターポンプ リペアキット			1		
09168-10022-000	ガスケット 10X17X1.5			2		
09168-12012-000	ガスケット 12.5X20X2.5			1		
09204-03003-000	コッタピン D:3.6L:25			1		
09280-22019-000	Oリング(D:1.9ID:21.8)			2		
09482-00427-000	スパークプラグ BKRR6E			4		
11265-87E10-000	ガスケット プロテクション カバー			2		
DF100/115 (10~12)	17400-92843			15410-87J30-000	燃料フィルター	1
		16510-61A33-000	オイルフィルター	1		
		55321-87J01-000	アノード プロテクション	4		
		17400-87L04-000	ウォーターポンプ リペアキット	1		
		09168-10038-000	ガスケット 9.5X16.5X2	2		
		09168-12012-000	ガスケット 12.5X20X2.5	1		
		09204-03003-000	コッタピン D:3.6L:25	1		
		09280-22019-000	Oリング(D:1.9ID:21.8)	3		
		09482-00446-000	スパークプラグ DCPR6E	4		
		15412-92J00-000	燃料フィルター	1		
		16510-61A33-000	オイルフィルター	1		
		55321-87J01-000	アノード プロテクション	3		
		DF70A-90A (21~) DF100B (18~)	17400-87834	17400-87L04-000	ウォーターポンプ リペアキット	1
				09168-10038-000	ガスケット 9.5X16.5X2	2
				09168-12012-000	ガスケット 12.5X20X2.5	1
09204-03003-000	コッタピン D:3.6L:25			1		
09280-22019-000	Oリング(D:1.9ID:21.8)			3		
09482-00446-000	スパークプラグ DCPR6E			4		
15412-92J00-000	燃料フィルター			1		
16510-61A33-000	オイルフィルター			1		
55321-87J01-000	アノード プロテクション			3		
DF100A/ 115A/140A (13~14)	17400-92824			17400-92J23-000	ウォーターポンプ リペアキット	1
				09168-10022-000	ガスケット 10X17X1.5	2
				09168-12012-000	ガスケット 12.5X20X2.5	1
				09204-03003-000	コッタピン D:3.6L:25	1
				09280-22019-000	Oリング(D:1.9ID:21.8)	2
				09482-00427-000	スパークプラグ BKRR6E	4
		11265-87E10-000	ガスケット プロテクション カバー	2		
		15412-92J00-000	燃料フィルター	1		
		16510-61A3				

# 特殊工具一覧表

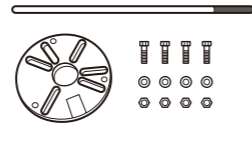
## フライホイール脱着工具



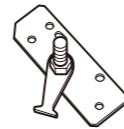
**09930-40113**  
フライホイールホルダー  
Applicable Model DF2-6A



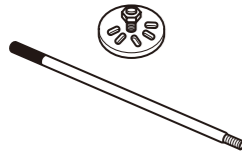
**09930-48720**  
フライホイールホルダー  
Applicable Model DF25A-90A



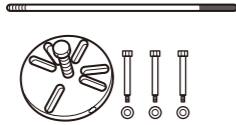
**09930-49220**  
フライホイールホルダー  
Applicable Model DF100A-140B



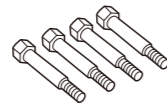
**09916-99312**  
フライホイールホルダー  
Applicable Model DF150-350A



**09930-39411**  
フライホイールリムーバー  
Applicable Model DF8A-90A



**09930-39220**  
フライホイールリムーバー  
Applicable Model DF100A-140B



**09930-39420**  
フライホイールリムーバーボルト  
Applicable Model DF25A-90A

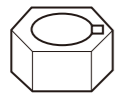


**09930-39210**  
フライホイールリムーバーアタッチメント  
Applicable Model DF8A-20A

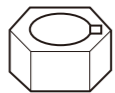


**09915-47341**  
オイルフィルターレンチ  
Applicable Model 25A-350A

## クランクシャフト保持



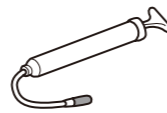
**09911-48900**  
クランクシャフトホルダー  
Applicable Model DF9.9B-20A



**09911-49920**  
クランクシャフトホルダー  
Applicable Model DF8A-9.9A



**09911-49310**  
クランクシャフトホルダー  
Applicable Model DF25A/30A

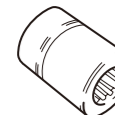


**09952-99320**  
エアポンプアッシ  
Applicable Model DF2/5A/6A-30A

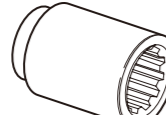


**09950-69711**  
ギヤケースオイルリキージ  
テスターアタッチメント  
Applicable Model DF2/5A/6A-30A

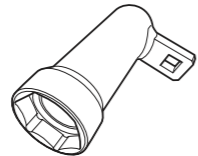
## ギヤケース分解/組付け



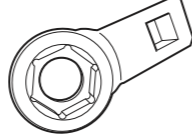
**09921-29511**  
ドライブシャフトホルダー  
Applicable Model DF25/30/40/50/  
40A/50A/60A



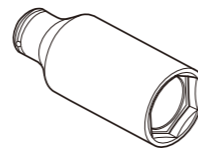
**09921-29410**  
ドライブシャフトホルダー  
Applicable Model DF90-350A



**09921-29830**  
ドライブシャフトナットホルダー  
Applicable Model DF350A



**09921-29840**  
リバースピニオンナットホルダー  
Applicable Model DF350A

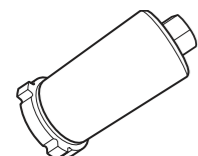


**09922-21410**  
ロングソケットレンチ  
Applicable Model DF350A

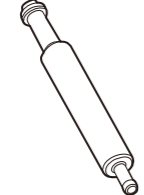
**09921-29611**  
ドライブシャフトホルダー  
Applicable Model DF25A/30A

**09921-28710**  
ドライブシャフトホルダー  
Applicable Model DF70A-100B

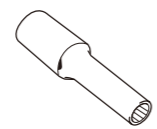
## シリンダヘッド分解・組付け



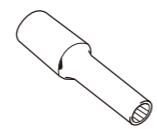
**09951-19830**  
プロペラシャフトハウジング  
ストッパーリムーバー  
Applicable Model DF350A



**09921-09820**  
オイルチェンジャーアタッチメント  
Applicable Model DF325/350A



**09919-19910**  
12ポイント 8mmディーブソケット  
Applicable Model DF2-30A



**09919-16010**  
12ポイント 10mmディーブソケット  
Applicable Model DF40-140B



**09933-39810**  
O2センサーソケット  
Applicable Model DF2-30A

※こちらのページの商品は、スズキマリン販売店様でのご使用に限っての販売となっております。

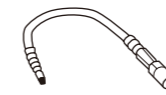
## シリンダ圧縮測定

コンプレッションゲージ+  
Bタイプアダプタ



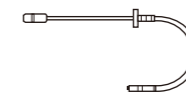
**09915-64512**  
コンプレッションゲージ

Cタイプアダプタ



**09915-63311**  
コンプレッションゲージアダプター  
Applicable Model DF2/5/8A/9.9A/  
9.9B/15A/20A/  
25A/30A

Dタイプロングアダプタ

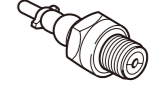


**09915-69910**  
コンプレッションゲージアダプター  
Applicable Model DF40-60A/  
70A-90A

BKタイプアダプタ



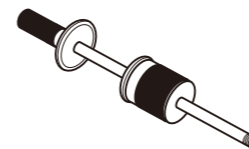
**09915-64530**  
コンプレッションゲージホース  
Applicable Model DF90-350A



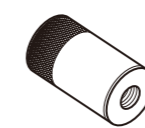
**09915-67010**  
コンプレッションゲージホースアタッチメント  
Applicable Model DF90-300AP

**09915-64550**  
コンプレッションゲージホースアタッチメント  
Applicable Model 350A

## ギヤケース分解(プロペラシャフトの取り外し)



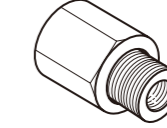
**09930-30104**  
スライディングハンマー



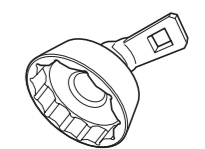
**09950-59320**  
プロペラシャフトリムーバー  
Applicable Model DF8A-20A



**09950-59310**  
プロペラシャフトリムーバー  
Applicable Model DF25-30A



**09930-30161**  
プロペラシャフトリムーバー  
Applicable Model DF40-350A



**09923-29810**  
プロペラナットリムーバー  
Applicable Model DF350A

## 油圧測定



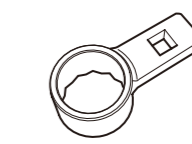
**09915-77311**  
オイルプレッシャーゲージ



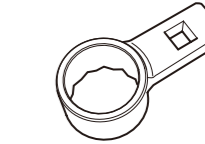
**09915-78211**  
オイルプレッシャーゲージアタッチメント



**09915-79910**  
オイルプレッシャーゲージアダプタ  
Applicable Model DF8A/9.9A



**09926-29400**  
リムーバーオイルシールハウジング  
Applicable Model DF25A-30A

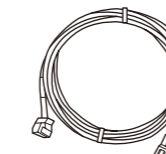


**09926-29310**  
リムーバーオイルシールハウジング  
Applicable Model DF150-350A

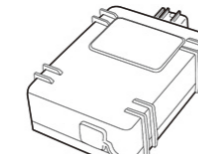
## スズキ船外機故障診断[SDS] (別途パソコンが必要です。)



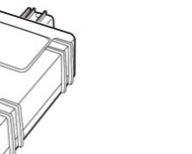
**09933-19315**  
SDSソフトウェア Ver.8.60  
Applicable Model DF9.9B-350A  
※最新バージョンは9.0となりますので  
営業所までお問合せをお願いします。



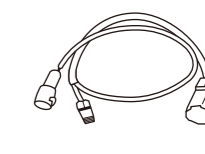
**09933-19331**  
ダイアグノシスケーブル  
Applicable Model DF9.9B-350A



**09933-18740**  
SDS ADAPTER(BLUETOOTH)  
Applicable Model DF9.9B-350A



**09933-18750**  
SDS ADAPTER  
Applicable Model DF9.9B-350A

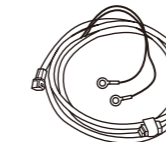


**09933-19880**  
変換アダプタ  
Applicable Model ~'07 DF40-300

## 燃圧測定



**09933-19850**  
USBケーブル  
Applicable Model DF9.9B-350A



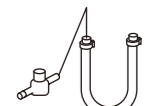
**09933-08910**  
ECMパワーソースケーブル  
Applicable Model DF9.9B-DF30A



**09912-58442**  
フューエルプレッシャーゲージ



**09912-58432**  
プレッシャーホース



**09912-58490**  
スリーウェイジョイント/ホース

※こちらのページの商品は、スズキマリン販売店様でのご使用に限っての販売となっております。

# 法定備品

## ライフベスト

Ⓔ C-2型：定番のオレンジベスト（船舶検査対応OK）



**再帰反射材** 高輝度  
マイクロプリズム方式

**呼笛** 暗闇でも音により存在を知らせます

**ファスナー** サビない樹脂スライダー製

**胴ヒモ** ポリエステル製  
低伸縮で高強度

※脇部にも浮力材があり安定した浮遊姿勢を保ちます。

※前側×2 脇部×2 背中×2の6分割浮力材で作業性が良くコンパクトに収納出来ます。

オレンジ  
イエロー  
C-2-0  
オレンジ  
C-2-Y  
イエロー

## 赤バケツ



Ⓔ OL-B3  
JCI認定品

## 黒色球形形象物



Ⓔ OL-A  
JCI認定品

## 救命浮環



Ⓔ OL-C2  
型式承認番号：第5811号

## 信号紅炎



Ⓔ SM96 (2本セット)  
小型船舶安全規則適合

※こちらは㈱オーシャンライフの商品となります。

## 格納ステッカー



Ⓔ 0016-00502  
ステッカー  
小型船舶関連事業協議会

## ホイッスル



Ⓔ 0016-WHISTLE  
プラスチック製

## 航海用レーザー反射器



Ⓔ 34292  
JCI認定品  
※㈱ユニマツプレシャスの商品となります。

# ライフジャケット

## LG-1

Ⓔ LG-1型：自動膨張式ライフジャケット  
浮力18kgタイプ 船舶検査対応OK

ショルダータイプ（肩に掛けるタイプ）の水を感知し自動膨張する補助機能付きライフジャケットです。  
手動でも操作が可能。船舶検査対応済み。



製品名	オーシャンLG-1型 TYPE A
用途	作業用救命衣(小型船舶兼用)
型式承認番号	第4616号
カラー	レッド/ブルー/ブラック
サイズ	胴囲150cmまで
適応体重	180kgまで
浮力	18kgf

## RE-5

Ⓔ RE-5型：自動膨張式ライフジャケット  
浮力10kgタイプ 船舶検査対応OK

ショルダータイプの水を感知し、自動膨張する補助機能付きライフジャケットです。



製品名	オーシャンRE-5型 TYPE A
用途	作業用救命衣(小型船舶兼用)
型式承認番号	第5013号
カラー	レッド/ブルー/オレンジ
サイズ	胴囲140cmまで
適応体重	100kgまで
浮力	10.8kgf

※年に一度はポンベ・スプールのメンテナンスが必要になります。

## 小ロット向き単色ラバープリント

生地の色が浮き出ない鮮明な仕上がりの、特殊なラバーシートを熱で圧着させる手法のプリントです。  
初期費用も安価なためプリントしたい原稿が沢山ある場合には非常に有効です。

Ⓔ 単色ラバープリント  
小ロット向き・再帰反射材も可能・鮮明

ラバーシートをカットし熱圧着させる方法です。再帰反射材シートでのプリントも可能です。

特 徴：カットした特殊ラバーシートを熱で圧着させる方法です。  
プリント面に生地の色が浮き出ないため仕上がりが綺麗です。  
初期費用が安価なので1枚からのプリントが可能です。  
1～10の通し番号や数名の名前入れなどの原稿が多い場合に非常に有効です。  
注意：細かな文字や2色以上のフルカラーには対応していません。  
字体はサンプルより選んでいただきます。  
※その他のプリント方法あります。

## WR-1

Ⓔ WR-1型：自動膨張式ライフジャケット  
浮力18kgタイプ 船舶検査対応OK

ウエストタイプ（腰に巻くタイプ）の水を感知し自動膨張する補助機能付きライフジャケットです。  
手動でも操作が可能。船舶検査対応済み。



製品名	オーシャンWR-1型 TYPE A
用途	作業用救命衣(小型船舶兼用)
型式承認番号	第4791号
カラー	レッド/ブルー/ブラック
サイズ	胴囲75cm～120cm
適応体重	180kgまで
浮力	18kgf

## WR-3

Ⓔ WR-3型：手動膨張式ライフジャケット  
浮力10kgタイプ 船舶検査対応OK

手で紐を引っ張り膨らませる手動タイプの膨張式ライフジャケットです。  
浮力10kgタイプ。船舶検査対応済み。



製品名	オーシャンWR-3型 TYPE A
用途	小型船舶用救命胴衣
型式承認番号	第4792号
カラー	レッド/ブルー/ブラック
サイズ	胴囲75cm～120cm
適応体重	100kgまで
浮力	10kgf

ラバープリントサンプル

オリジナル  
プリント  
出来ます。



※こちらは㈱オーシャンライフの商品となります。

Ⓔ⇒発注先：営業所

# ボートオプション



※Topknot Limited 258  
※画像は装着イメージです。

## システム T-TOP

- SYS-TTOP-B ブラック
- SYS-TTOP-S シルバー
- SYS-TTOP-W ホワイト

幅1,200mmまでのコンソールにフィットする為、小型から大型まで様々なセンターコンソールに取付ける事が可能。

- アーチパイプ素材 : アルミアルマイト6063
- オーニング素材 : マリングレード布 (黒)
- 全高 : 1980mm
- オーニング長 : 幅1550mm / 2100mm
- アーチ足幅ベース : 840mm長 / 700mm幅
- アーチパイプ径 : 50mm
- 取付コンソール最大幅 1200mm



※Topknot Performance Boat  
※画像は装着イメージです。

## システム T-TOP ジュニア

- SYS-TTOPJR-B ブラック
- SYS-TTOPJR-S シルバー
- SYS-TTOPJR-W ホワイト

システムT-TOPよりやや小さいサイズで、幅1050mmまでのコンソールに取付可能。小型センターコンソール艇に最適な大きさです。(推奨18~23FT)

- アーチパイプ素材 : アルミアルマイト6063
- オーニング素材 : マリングレード布 (黒)
- 全高 : 1900mm
- オーニングサイズ : 幅1300mm / 長1600mm
- アーチ足幅ベース : 約600mm長
- アーチパイプ径 : 38φ
- 取付コンソール最大幅 1050mmまで



## リーニングシート (ワイドタイプ)

- SYS-LNGW-S シルバー
- SYS-LNGW-B ブラック

- サイズ
- 座面高さ : 約830mm
- クッションサイズ : L約900mm / D約330mm
- 足ベース内寸 : 前後約265mm / 左右730mm

※専用バックレスト有 別途お問合せください。



※画像は装着イメージです。

※こちらはトップノットの商品となります。

☎→発注先: 営業所



## システムマリンレザーシングルシート

- ①SYS-LETHS-B シングルトップノットブラック色(ブラック)
- ②SYS-LETHS-O シングルOrca色(ブラック&ホワイト)

サイズ  
【シングル】※ダブルサイズ有 別途お問合せください。  
シート全幅:525mm / 背もたれ高525mm / シート座面展開時 縦550mm / シート座面格納時 縦400mm / シート座面幅 400mm



## システムリーニングシート・PRO-3

サイズ  
シート全幅:約864mm / 座面縦幅:約370mm / シート座面高:約740mm / フットレストから座面までの高さ:520mm

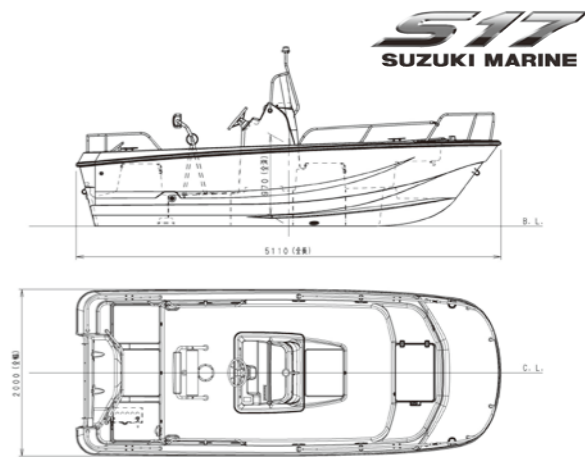
※ロッドホルダーは別売りオプション品となります。

# S17・ソレックストレーラー

## S17 - エスイチナナ



※掲載写真にはオプションが含まれております



- 全長/5.11m
- 全幅/2.00m
- 全深/0.97m
- 航行区域/限定沿海
- 最大搭載人数/5名
- 燃料タンク容量/25L (携行缶)
- 艇体重量 (船外機除く) /470kg
- 搭載エンジン/DF30A~DF60A
- 最大搭載馬力/60ps

## S17ボート用品装着例



- ☎ GP-1871F  
FURUNO  
7型ワイドGPS2周波600W



- ☎ C-32MZ-M2  
マロール油圧操舵  
C-32MZ-M2



- ☎ 15A606-42500  
S17オプション/リーニングシート  
※高速艇の場合、リーニングシート等の装備が必要となります。S17の場合、50馬力以上の搭載艇が対象となります。



- ☎ 30A0017  
(株)ビーエムオージャパン  
T-トップライト850

## ソレックスボートトレーラー積載例



- 品番 : BOAT-17FWK
- トレーラー規格: 普通8ナンバー
- 積載用途 : 17フィートボート1艇積
- フレーム材質 : ガルバナイズド処理
- 最大積載量 : 800kg
- 全長 : 5590mm
- 全幅 : 2230mm
- 全高 : 1090mm
- 車輻重量 : 230kg
- 必要免許 : 牽引免許

## ソレックスボートトレーラーオプション



- ☎ SRX-085  
トランサムセイバー



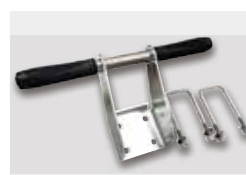
- ☎ SHC  
ステンレスヒッチメンバー  
※画像は一例です。



- ☎ NHC  
スチール製ヒッチメンバー  
※画像は一例です。



- ☎ SRX-006  
記録キット



- ☎ SRX-122-03  
キャリアハンドル

※こちらはソレックスカンパニーの商品となります。

☎→発注先: 営業所

# メンテナンス用品

## ポータブルフラッシュウォッシュダウンポンプキット

船外機のフラッシングにも対応します。

※こちらはSEAFLOジャパンの商品となります。



Ⓢ ポータブルフラッシュ  
ウォッシュダウンポンプキット  
SFWP1-050-07056P  
電圧：12V  
水流量：18.9L/min  
ポートサイズ：1/2 NPTF(12.7MM)  
【付属品】  
ハーネス1本・コイルホース(5m)1本  
スプレーノズル1個・簡易持ち運びケース1個  
※給水ホースは付属していません



※適応機種につきましては、スズキマリン商品取扱店にお問合せください。

Ⓢ⇒発注先:営業所

### フラッシュホースアタッチメント



55181-95200-000  
Applicable Model 5A-6A/40A-60A

17917-87L00-000  
Applicable Model DF8A-350A

### DF275S用フラッシングツール



99000-81220-000  
フラッシングツール  
Applicable Model DF275S 2023モデル～

### DF350A用フラッシングツール



99000-81202-000  
フラッシングツール  
Applicable Model DF350A 2022モデルまで

Ⓢ⇒発注先:営業所

### DF350A用フラッシングツール



99000-81211-000  
フラッシングツール  
Applicable Model DF350A 2023モデル～



## パワフルフラッシャー Powerful flasher

※こちらはBMOの商品となります。

### 船外機内部を簡単に水洗い

本製品は水道設備がなくても簡単にエンジン内部を水洗いできるので、海上係留艇などのエンジン洗浄に最適です。



パワフルフラッシャー	パワフルフラッシャー&タンクセット
① 本体 ② 説明書 ③ キャップ付デバイスコネクタ ④ 収納袋 ⑤ ホース ⑥ ホースバンド	① 本体 ② 説明書 ③ キャップ付デバイスコネクタ ④ 収納袋 ⑤ ホース ⑥ ホースバンド ⑦ ウォータータンク

### パワフルフラッシャー

【スペック】 ●サイズ：H132×W88×D78mm ●流量：26ℓ/min ●最大使用時間：10分 ●使用電圧：12V ●電源コード3m

Ⓢ 品番：50B0002

### パワフルフラッシャー&タンクセット

専用ウォータータンク(品番:50B0024)とパワフルフラッシャーのセットです。

Ⓢ 品番：50B0003

※1. 走行の場合は、船外機付属のネジキャップをご使用ください。  
●パワフルフラッシャーは、固着している塩分等の汚れを落とすことは出来ません。

Ⓢ⇒発注先:営業所

### 専用ウォータータンク 20L



パワフルフラッシャーが入る、広口タイプの専用ウォータータンクです。  
●容量:20L

Ⓢ 品番:50B0024

※本製品の連続使用時間は最大10分以内となります。ただし、実際の使用は20Lタンク相当(約1分~2分)の短時間洗浄を想定しています。  
※連続使用時間内であっても、長時間の連続運転や繰り返し使用は、モーターに負荷がかかり故障の原因となる場合があります。  
※スズキ船外機の150hp以上には使用できません。ウォータータンク使用数は機種によって異なります。

# 機種別適用表

品名	ページ	DF350A	DF325A	DF300AP	DF250AP	DF200AP	DF175AP	DF150AP	DF275S	DF250T	DF250Z	DF225T	DF225Z	DF200T	DF200Z	DF200AT	DF200AZ	DF175AT	DF175AZ	DF150AT	DF150AZ	DF140BG	DF140B	DF115BG	DF115B	DF100C	DF100B	
		DF350AT	DF325AT	DF300AP	DF250AP	DF200AP	DF175AP	DF150AP	DF275S	DF250T	DF250Z	DF225T	DF225Z	DF200T	DF200Z	DF200AT	DF200AZ	DF175AT	DF175AZ	DF150AT	DF150AZ	DF140BTG	DF140B	DF115BTG	DF115B	DF100CT	DF100BT	
スズキプレジジョンコントロール	P.6-17	○	○	○	○	○	○	○														○		○				
メカニカルリモコンシステム (CAN 接続)	P.16-31								○	○	○	○	○	○	○	○	○	○	○	○	○	○	○	○	○	○	○	○
メカニカルリモコンキット	P.24-29								○	○	○	○	○	○	○	○	○	○	○	○	○	○	○	○	○	○	○	○
トロールモードスイッチパネル	P.23	○	○	○	○	○	○	○																				
スズキキーレススタートシステム (CAN 接続)	P.30-31	○	○	○	○	○	○	○																				
スズキマルチファンクションゲージ	P.32-39	○	○	○	○	○	○	○	○	○	○	○	○	○	○	○	○	○	○	○	○	○	○	○	○	○	○	
アナログメーター	P.40-41								○	○	○	○	○	○	○	○	○	○	○	○	○	○	○	○	○	○	○	○
ステアリング	P.42-43								○	○	○	○	○	○	○	○	○	○	○	○	○	○	○	○	○	○	○	○
ティラーハンドルキット																										○	○	○
タイロッドキット												○	○	○	○	○	○	○	○	○	○	○	○	○	○	○	○	○
ステアリングエクステンションキット											○	○	○	○	○	○	○	○	○	○	○	○	○	○	○	○	○	○
ステアリングブラケットアタッチメント											○	○	○	○	○	○	○	○	○	○	○	○	○	○	○	○	○	○
ドラッグリンクキット																												○
電装部品																												
カウンターセレクトコネクタ	P.11				○	○	○	○	○																			
バッテリーチャージングキット	P.45																											
レクチファイヤセット	P.45																											
リセブタクルキット	P.45																											
バッテリーアイソレータリードセット	P.45	○	○	○	○	○	○	○																				
スターターモータキット	P.45																○	○	○	○	○							

## ご参考

Applicable Model 取り付けることができるエンジンの機種を示します。

## 機種名とエンジン番号

注意：このカタログに表示されているアイテムとその部品番号は、基本的に以下のエンジン番号の機種に適用されます。他機種やそのリギングパーツ、アクセサリーについては、お近くの販売店にご相談ください。



## モデル名・エンジンNo.

主な適用機種は以下の通りです。下記以外の機種につきましては、お近くの販売店にお問い合わせください。

機種	エンジン No.	機種	エンジン No.	機種	エンジン No.	機種	エンジン No.
DF350A	35001F-640001~	DF200Z	20002Z-640001~	DF140B	14005F-640001~	DF50A	05003F-640001~
DF325A	32501F-640001~	DF200AP	20003P-640001~	DF140BG	14004F-640001~	DF40A	04003F-640001~
DF300AP	30002P-640001~	DF200A	20003F-640001~	DF115B	11506F-640001~	DF30A	03003F-640001~
DF250AP	25003P-640001~	DF200AZ	20002Z-640001~	DF115BG	11505F-640001~	DF25A	02504F-640001~
DF275S	27501F-640001~	DF175AP	17503P-640001~	DF100C	10005F-640001~	DF20A	02002F-640001~
DF250	25003F-640001~	DF175A	17503F-640001~	DF100B	10004F-640001~	DF15A	01504F-640001~
DF250Z	25003Z-640001~	DF175AZ	17503Z-640001~	DF90A	09003F-640001~	DF9.9B	00995F-640001~
DF225	22503F-640001~	DF150AP	15003P-640001~	DF80A	08002F-640001~	DF6A	00603F-640001~
DF225Z	22503Z-640001~	DF150A	15003F-640001~	DF70A	07003F-640001~	DF5A	00503F-640001~
DF200	20002F-640001~	DF150AZ	15003Z-640001~	DF60A	06002F-640001~	DF2	00202F-640001~

## スズキ 4ストローク船外機 推奨バッテリー対応表

〈現行モデル〉

機種	推奨バッテリー容量 (12V)	適合バッテリー (一例)		
		古河	GS ユアサ	G&Yu
DF9.9BE DF15A DF20A	12V 36Ah/5 時間率 JIS 規格：46 B 24 以上	AL-HG-70B24	BV-55B24	ecb-60B24
DF25AQH DF30AT/AQH DF40AT/AQH DF50AT/AQH DF60AT/ATH/AQH DF70AT/ATH DF80AT DF90AT/ATH DF100BT DF100CT DF115BT DF115BTG DF140BT DF140BTG	12V 64Ah/5 時間率 JIS 規格：95 D 31 以上	AL-TRB-105D31	MRN-95D31	ecb-95D31 ecb-115D31
DF150AT/AZ/AP DF175AT/AZ/AP DF200AT/AZ/AP DF200T/Z DF225T/Z DF250T/Z DF275T DF250AP DF300AP DF325AT DF350AT	12V 88Ah/5 時間率 JIS 規格：115 E 41 以上	AL-TRB-120E41 AL-TRB-130E41	PRX-120E41 PRX-130E41	HD-120E41 HD-130E41

品名	ページ	DF90A	DF80A	DF70A	DF60A	DF50A	DF40A	DF30A	DF90ATH	DF70ATH	DF60ATH	DF50AQH	DF40AQH	DF30AQH	DF25AQH	DF20AE	DF15A	DF9.9BE	DF9.9B	DF6A	DF5A	DF2						
		DF90AT	DF80AT	DF70AT	DF60AT	DF50AT	DF40AT	DF30AT	DF90ATH	DF70ATH	DF60ATH	DF50AQH	DF40AQH	DF30AQH	DF25AQH	DF20AE	DF15A	DF9.9BE	DF9.9B	DF6A	DF5A	DF2						
メカニカルリモコンシステム (CAN 接続)	P.16-31	○	○	○	○	○	○																					
メカニカルリモコンキット	P.24-29	○	○	○	○	○	○	○																				
トロールモードスイッチパネル	P.23	○	○	○	○	○	○																					
スズキキーレススタートシステム (CAN 接続)	P.30-31	○	○	○																								
スズキマルチファンクションゲージ	P.32-39	○	○	○	○	○	○	○																				
アナログメーター	P.40-41	○	○	○	○	○	○																					
ステアリング	P.42-43																											
ティラーハンドルキット		○	○	○	○	○	○																					
タイロッドキット																												
ステアリングエクステンションキット																												
ステアリングブラケットアタッチメント									○	○	○	○	○	○	○	○	○	○	○	○								
ドラッグリンクキット		○	○	○	○	○	○	○																				
電装部品																												
カウンターセレクトコネクタ	P.11																											
バッテリーチャージングキット	P.45																				○	○	○					
レクチファイヤセット	P.45																				○	○	○					
リセブタクルキット	P.45																				○	○	○					
バッテリーアイソレータリードセット	P.45																											
スターターモータキット	P.45																											