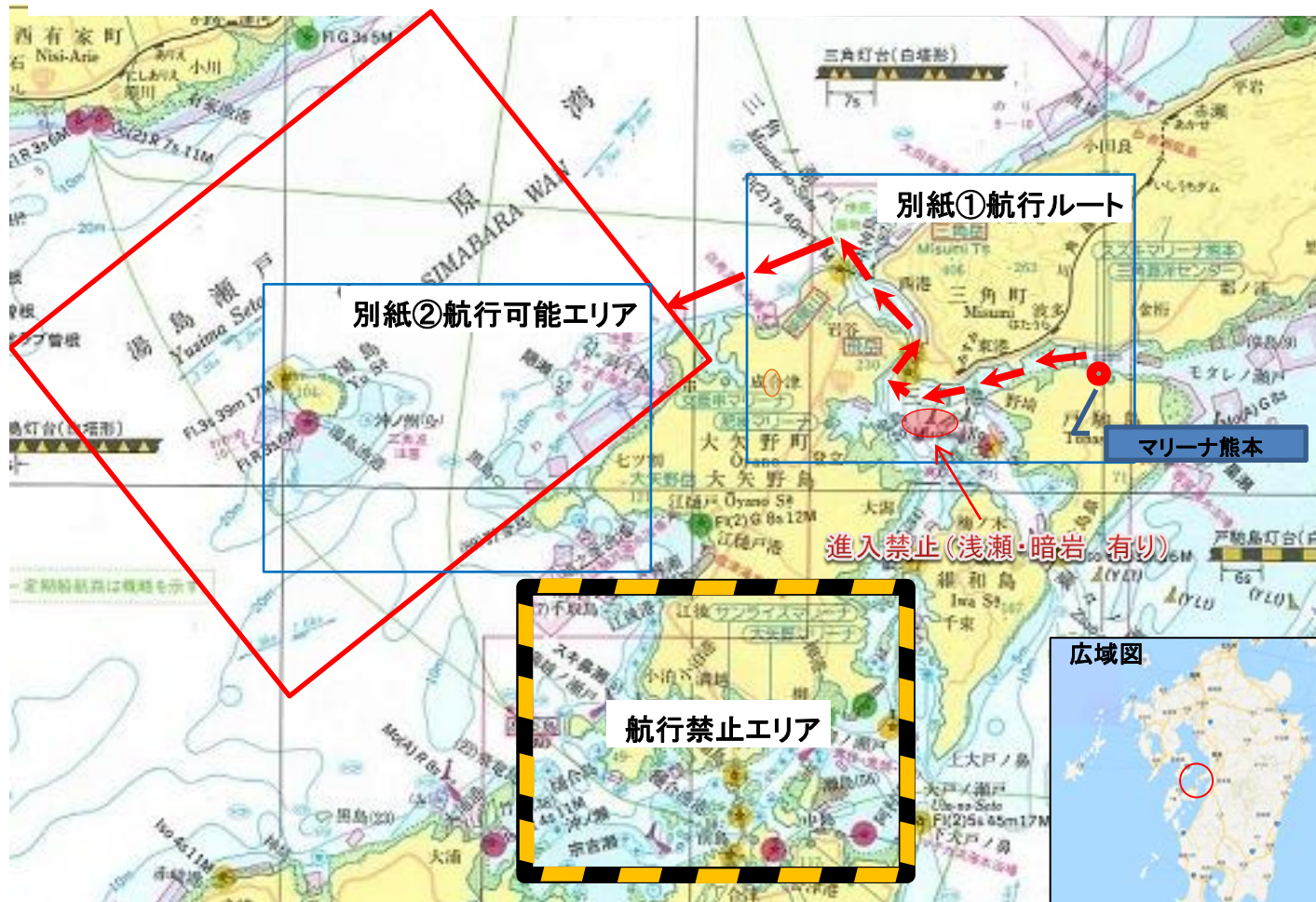


マリーナ熊本の航行区域



航行区域の注意事項

満潮と干潮との海面の高さの差が4mを超える日もあります。
 島が多いので、出発前の事前調査を必ず行い、
GPS/魚探を上手に使い、安全航行を心掛けてください！

島原湾の魚達

オールシーズン タイカブラがメイン！

マダイ・マゴチ・ヒラメ・カサゴ・キジハタが狙える。ジグで、ブリ・タチウオも時期で狙える！

対象魚	1月	2月	3月	4月	5月	6月	7月	8月	9月	10月	11月	12月
ハマチ・ブリ	○	○	○					○	◎	◎	◎	◎
アジ	○	○	○	○	◎	◎	○	○	○	○	○	○
メバル			◎	◎	◎	○	○	○	○	○	○	○
マダイ	○	○	○	○	◎	◎	◎	○	○	○	○	○
タチウオ				◎	◎	○	○	○	◎	◎	◎	◎
カサゴ					○	○	○	○	○	○	○	○
キジハタ									○	◎	◎	

別紙①

航行ルート



中神島

中神島周辺
出入航船多し 注意!

世界遺産”三角西港”
るろうに剣心撮影場所



広い範囲が浅瀬
航行禁止!



※浅瀬
潮が引くと島になる



※ 春先から夏にかけては干潮時、
上架出来ない時間帯があります!



別紙②

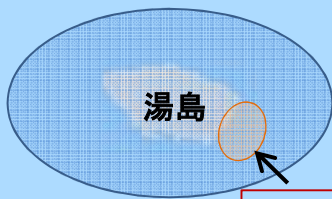
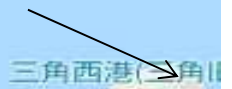


島原方面



三角ノ瀬戸 出入り口

白灯台



湯島

浅瀬 !

マダイ(タイラバ)
タチウオ
ハマチ
ブリ



大矢野岳

熊本県上天草警察署

チェリーゴルフ天草コース

航行可能 エリア



航行禁止 エリア



**松島・天草五橋周辺
暗岩・岩礁・浅瀬 多い
航行禁止！**



**満潮時には、
赤白の棒しか見えません。**

