

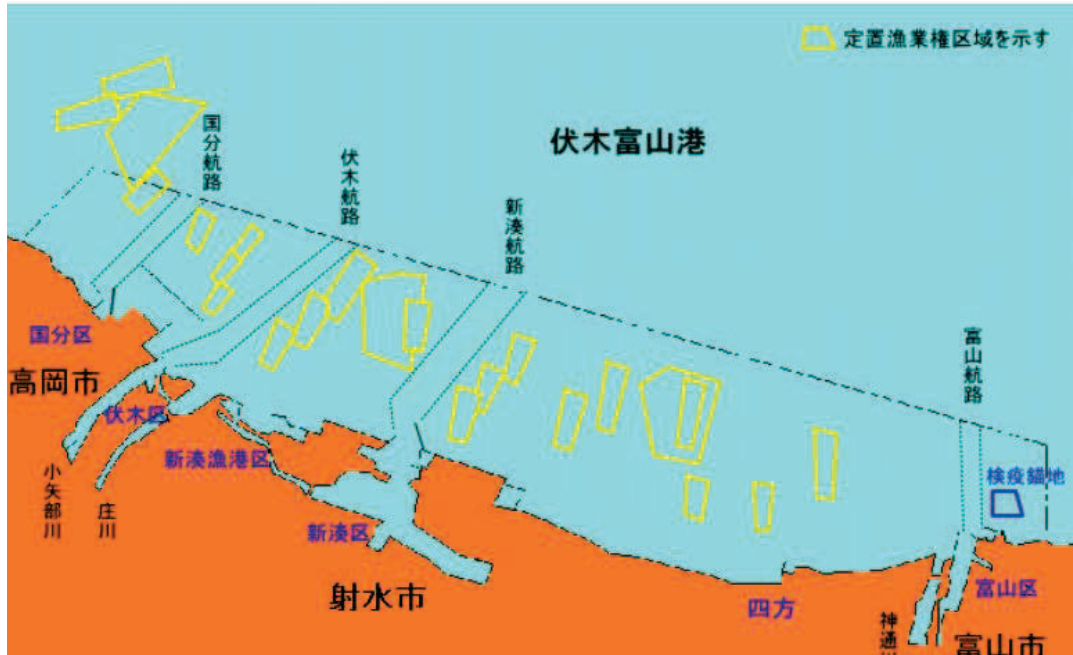
# 西部地区(射水市・高岡市・氷見市) の航行区域と漁業場



# 富山湾内の定置網について

●富山湾内にはたくさんの定置網が設置されていますので、注意して航行して下さい。

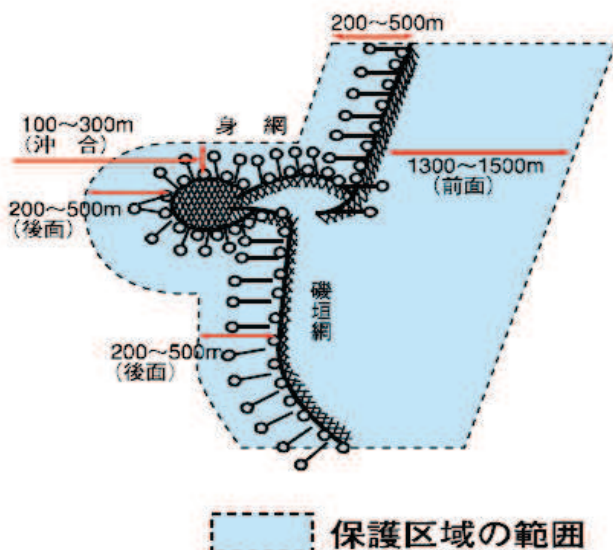
また、定置網付近で釣りをしないように十分に距離をとって下さい。



## 《定置網漁業の保護区域》

定置網漁業には、「保護区域」が設定されています。これは、定置網漁業が魚群の回遊を待ち受けてとる漁法であるためです。

保護区域内においては、定置網漁業に著しく支障を及ぼす漁業を営んだり、当該定置網の魚道を遮断したり魚群を逸散させる行為は禁止されています(第34条 定置漁業の保護区域 罰則あり)。



※保護区域の範囲は定置網により異なる

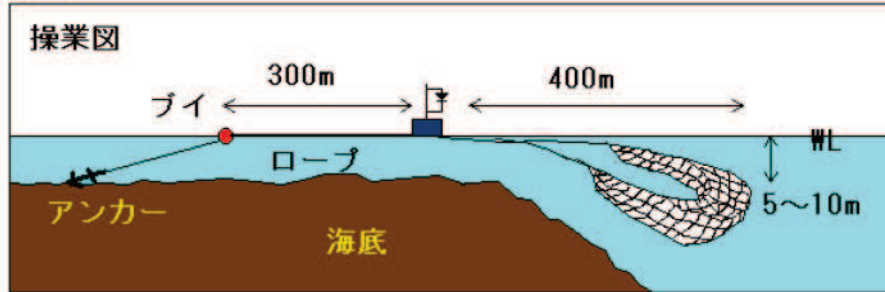
名称	保護区域
ぶり定置漁業	前面 1,500メートル
	後面 300メートル
	沖合 300メートル
まぐろ定置漁業 かつお定置漁業	前面 1,300メートル
	後面 200メートル
	沖合 200メートル
その他の定置漁業	前面 1,300メートル
	後面 500メートル
	沖合 100メートル



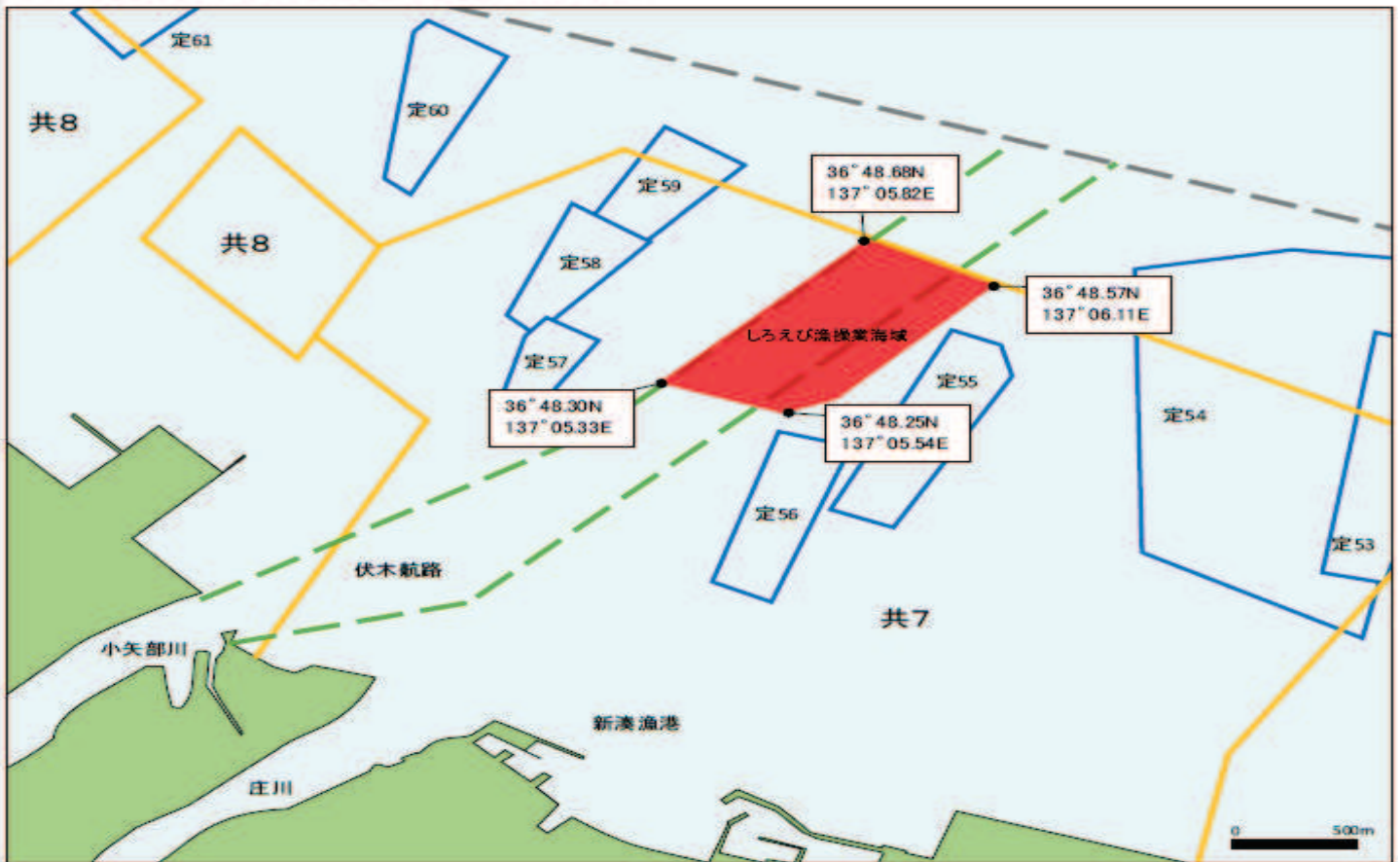
## しろえび漁操業区域について

伏木富山港では、4月から11月末にかけて「しろえび漁」が行われます。

この漁では下図のように網を張り操業しているのですが、特に富山航路や検疫錨地付近を航行する船舶は、操業区域から十分離れるなどの注意が必要です。



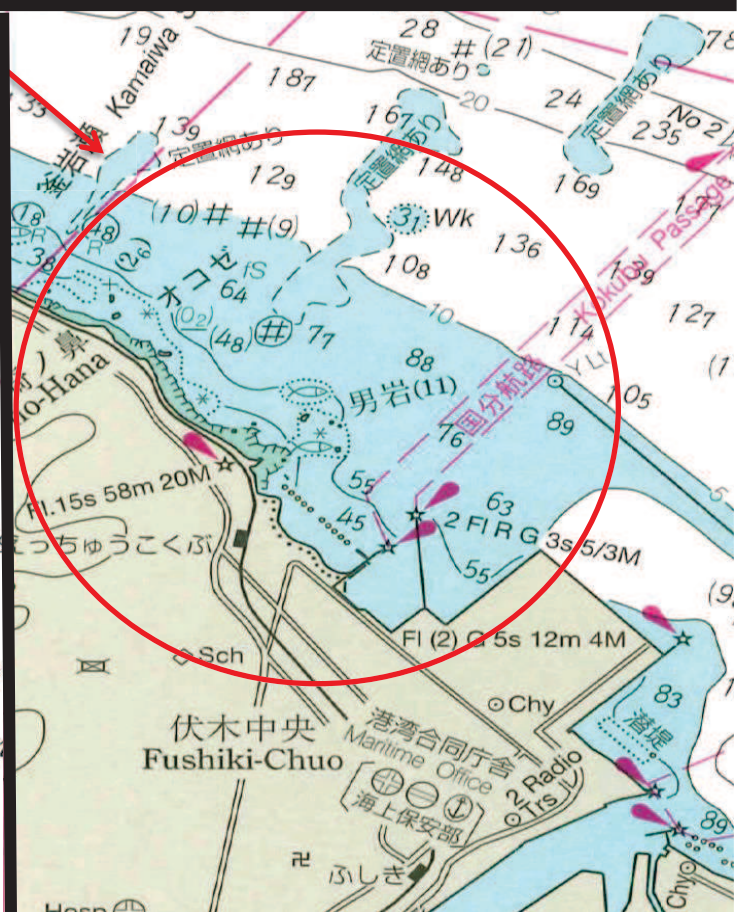
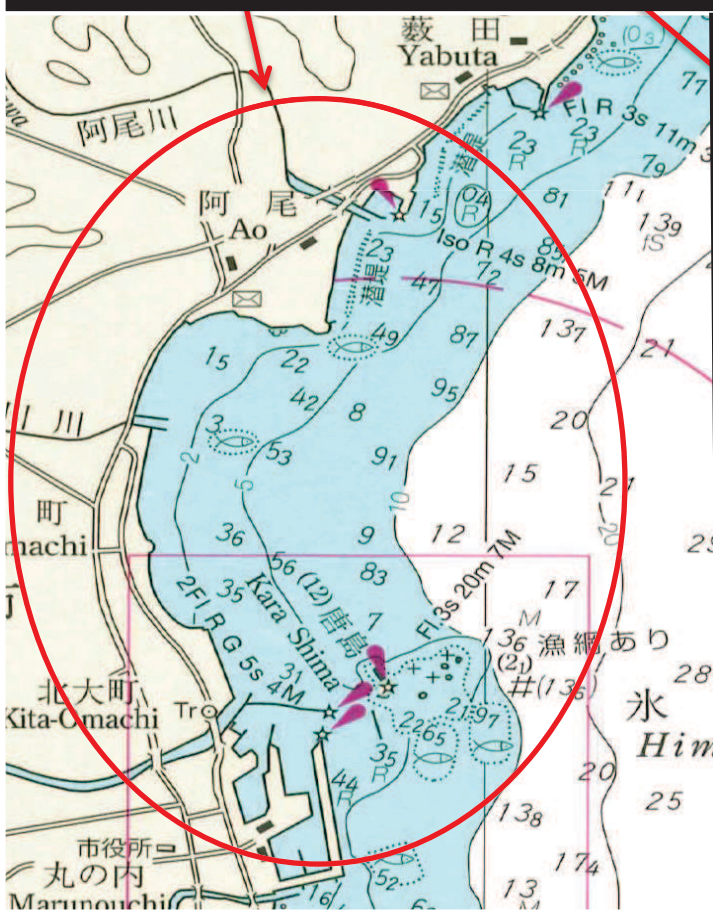
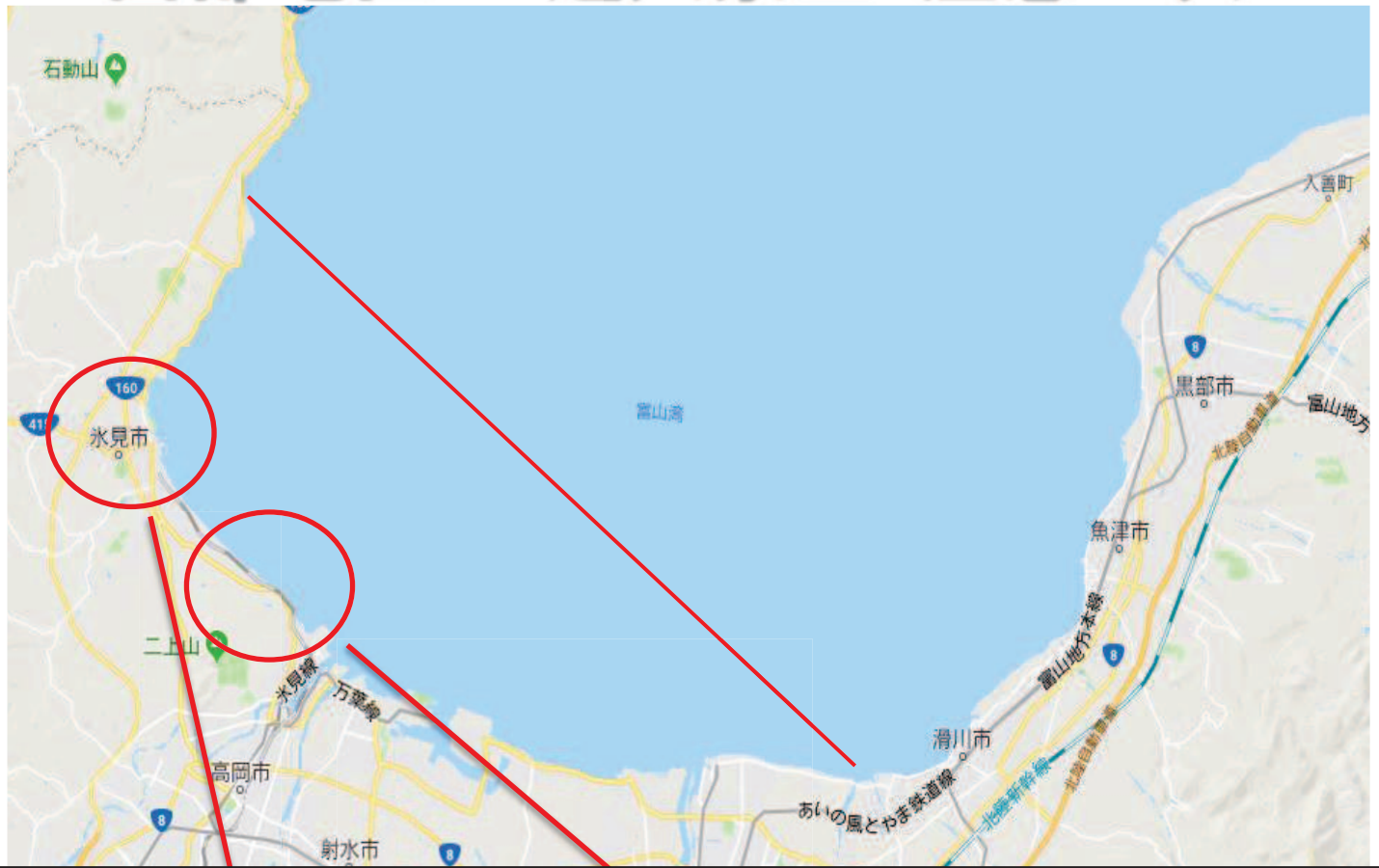
### 《庄川・小矢部川河口沖しろえび操業海域》



#### 凡 例

- |  |  |  |
|--|--|--|
| <span style="color: red;">■</span> しろえび漁操業海域                     | <span style="border: 1px solid orange; padding: 2px;"> </span> 共同漁業権漁場区域 | <span style="border: 1px solid blue; padding: 2px;"> </span> 定置漁業権漁場区域 |
| <span style="border: 1px solid green; padding: 2px;"> </span> 航路 | <span style="border: 1px solid gray; padding: 2px;"> </span> 港湾区域        |  |

# 西部地区 進入禁止・注意エリア





# 中部地区(魚津市・滑川市・富山市)の航行区域と漁業場



## しろえび漁船に注意!

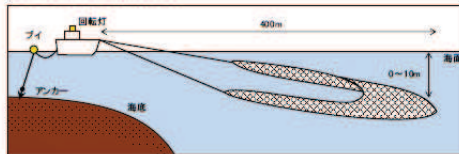
しろえび漁の作業中には、漁船周辺に漁網を展開しています。特に入網・揚網時には表層に網が浮いていますので、船舶の運航にあたっては、スクルーや船底で漁網を破損させないよう、十分に距離をとって航海するようお願いします。

### 《しろえび漁の作業について》

漁 期: 4～11月  
 作業時間: 未明～午前中

しろえび漁の作業中は黄色の回転灯を点灯しています。

### 《しろえび漁作業図》



# 中部地区 進入禁止・注意エリア

